

WELTTHEATER  
KULTURLABOR  
LEBENSNERV



# DIE WUNDERBARE BRACHE

*oder*

Von der grossen Chance,  
Kultur in den Bergen neu zu denken.

*oder*

Reformiert dereinst die grosse Brache  
die überstrukturierte Stadt?















# WELTTHEATER IN DER WELT

*oder*

Von der lebendigen Kraft  
der theaterfernen Räume.

*oder*

Was hat Dantes Divina Commedia  
mit der Rhätischen Bahn zu tun?



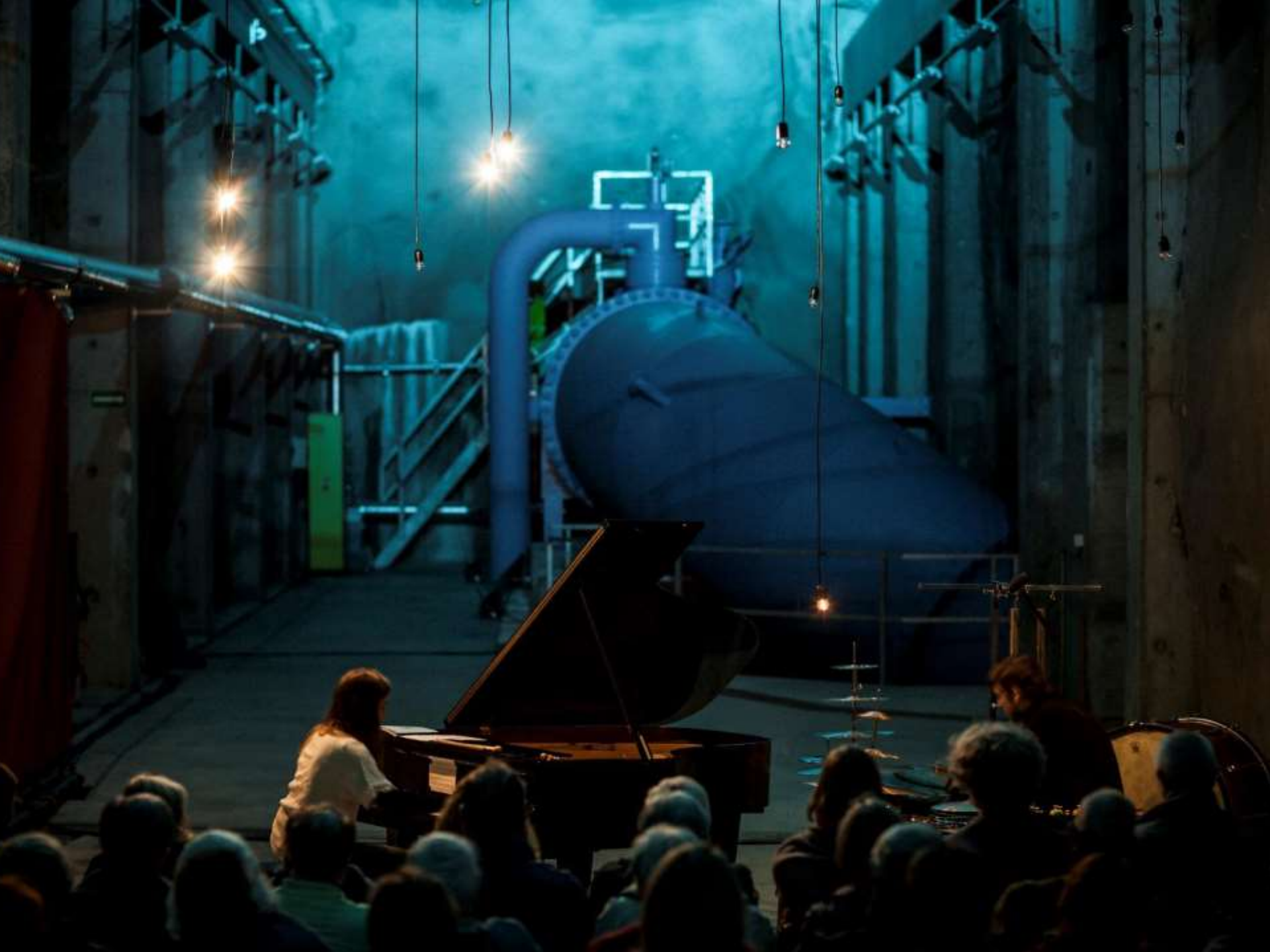
















C

E

F

D





























# DER GUTSHOF ALS OPERNHAUS

*oder*

Jenseits von samtigen Guckkästen,  
coolen Blackboxes und eleganten Foyers.

*oder*

Was kann ein Kuhstall besser als  
die Staatsopernbühne?

.









































# DAS DORF ALS WERKSTÄTTE

*oder*

Von Werkstätten und Probestüben in  
leeren Scheunen und Schulhäusern.

*oder*

Braucht das Bauerndorf  
eine neue Identität?















X L'Autorella 50m1

1953





















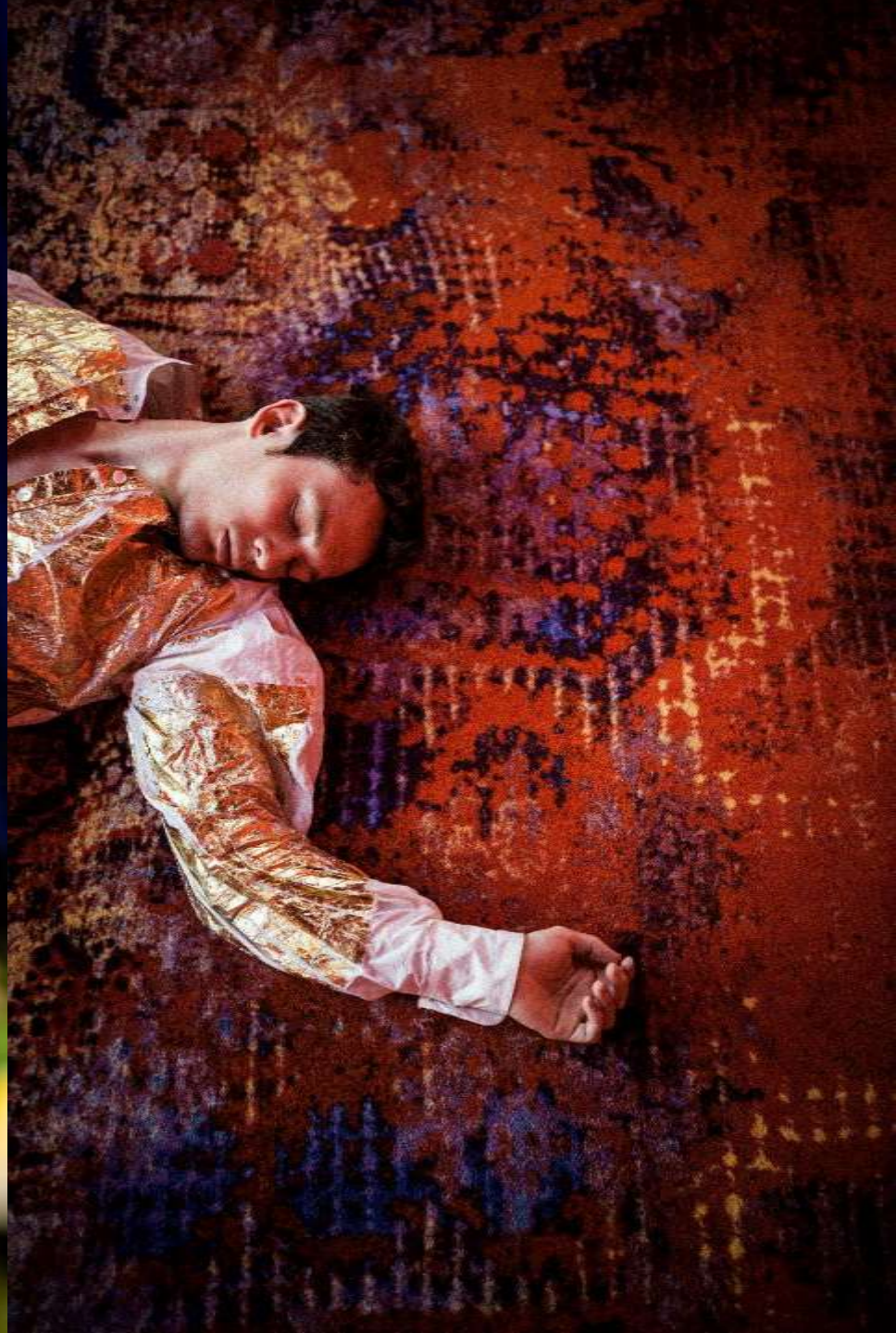














# OPERATION AM OFFENEN HERZEN

*oder*

Partizipation zwischen Aufbruch  
und Depression.

*oder*

Wieviel romantische Idealisierung  
verträgt das Dorf?





















# DER GEBaute MYTHOS

*oder*

Von temporären Theaterbauten und  
metaphysischer Architektur am Alpenkamm.

*oder*

Braucht die Kultur mehr Natur?

















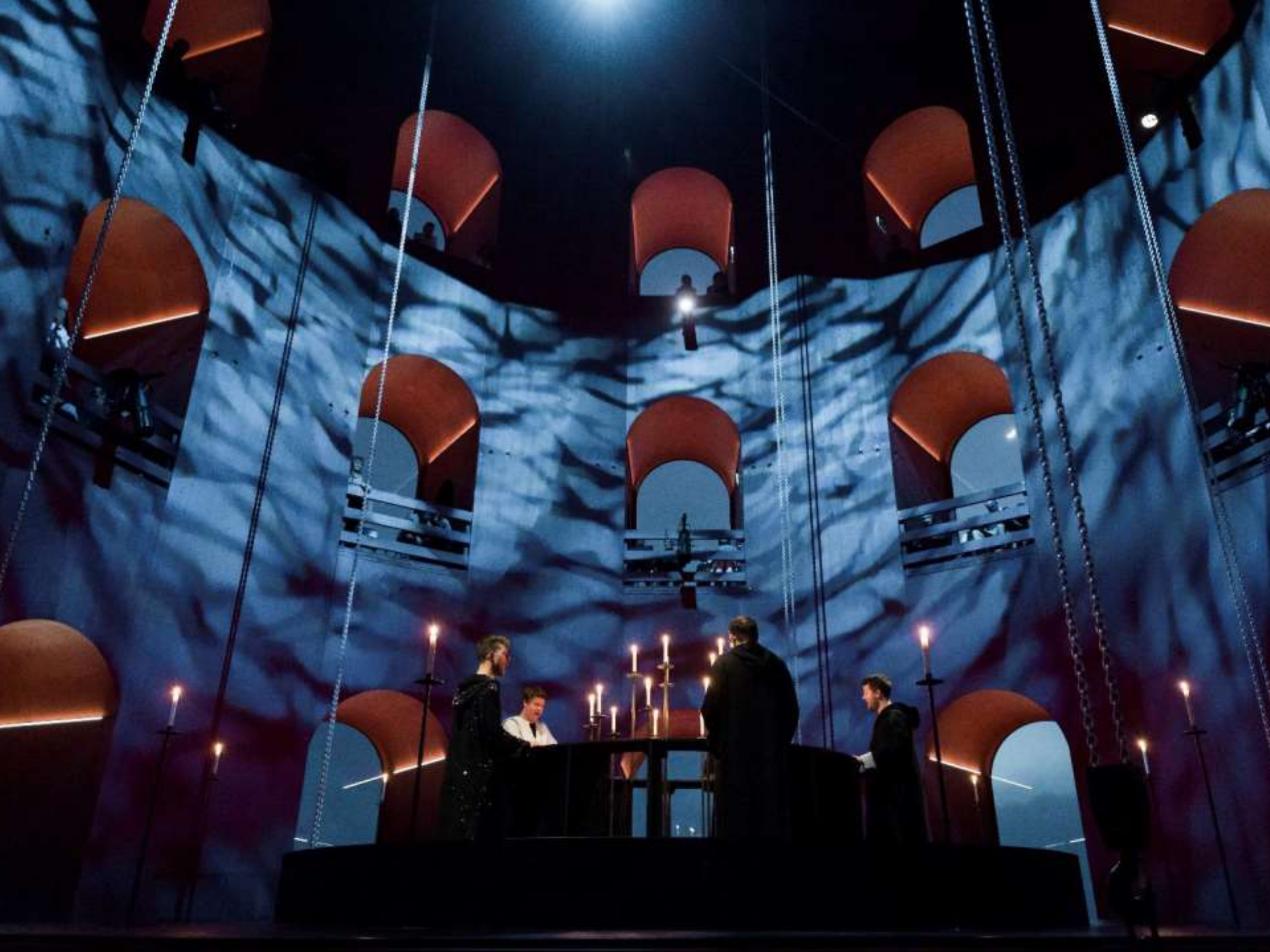










































# Stunning Swiss theater can withstand avalanches

Francesca Street, CNN • Published 15th August 2017

# Travel | News

Destinations | Hotels | Offers | Holiday types | City | Beach | Tours | Cruise | Ski

Home > Travel > News

## High culture: Incredible new theatre built to withstand avalanches opens in the Swiss Alps



0 Comments



T+L • ATTRACTIONS • THEATER + DANCE • SWITZERLAND

# This Theater Is in the Middle of Nowhere in the Swiss Alps





## アルプスの風景に現れた「無機質な赤」、コシなに？



Seika Takeshima  
TABI LABO ライター

TRAVEL

2017/08/16

f Share

🐦 Tweet

LINE LINE

✉ Mail

とんがり帽子のように尖った山脈に、エメラルドグリーンの湖。スイスという国が連想させるのは息をのむような大自然だ。『アルプスの少女ハイ

# EIN DORF NEU ERFINDEN

*oder*

Vom grossen Reisen im kleinen Dorf, von  
Hotelpionieren und Zuckerbäckerkönigen.

*oder*

Kann Kultur ein Dorf  
mit 18 Einwohnern retten?











HOTEL LÖWE.

POST















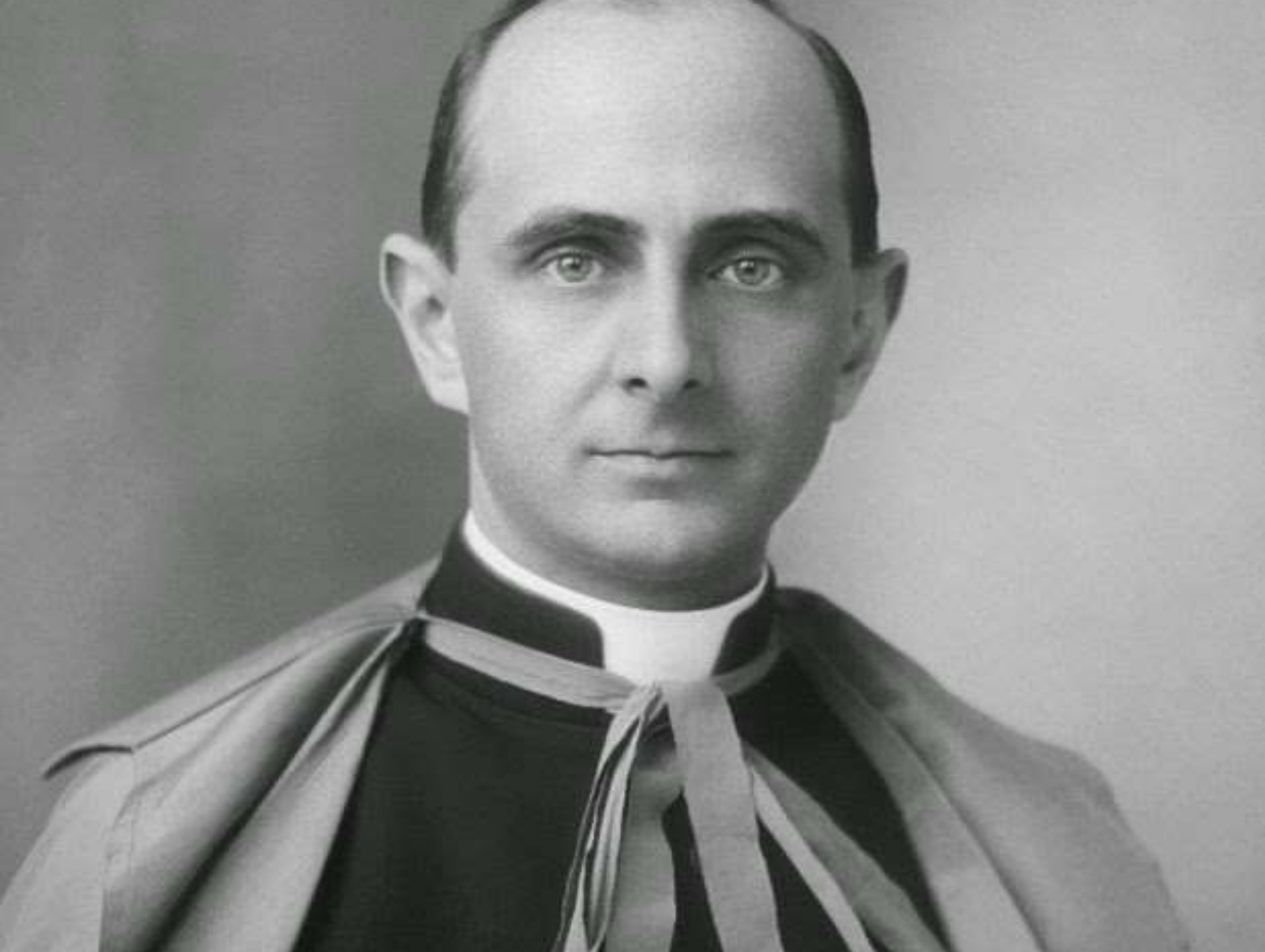




































DER SANFTE UMGANG

*oder*

Von der behutsamen Migration  
einer Emigrantenvilla.

*oder*

Darf man ein Haus verschieben?



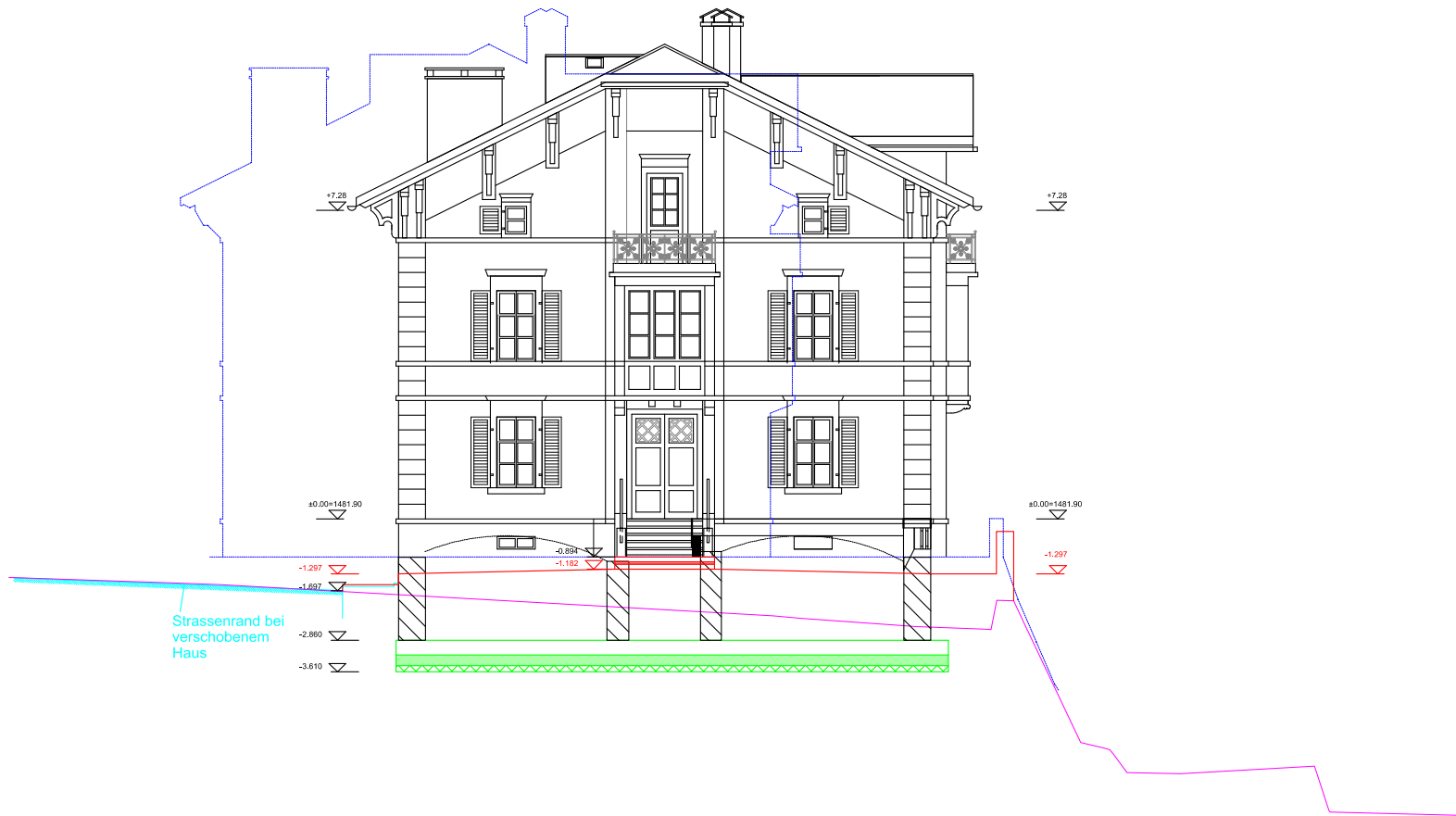
Situation Weisse Villa  
21.08.2019

Zufahrt

Radius Axtl: 6.9m  
Radius PKW: 5.95



FASSADE WEST



Strassenrand bei  
verschobenem  
Haus

Terrainlinie neu bei verschobenem Haus

Terrainlinie bestehend bei verschobenem Haus

Bestehendes Haus mit Terrain



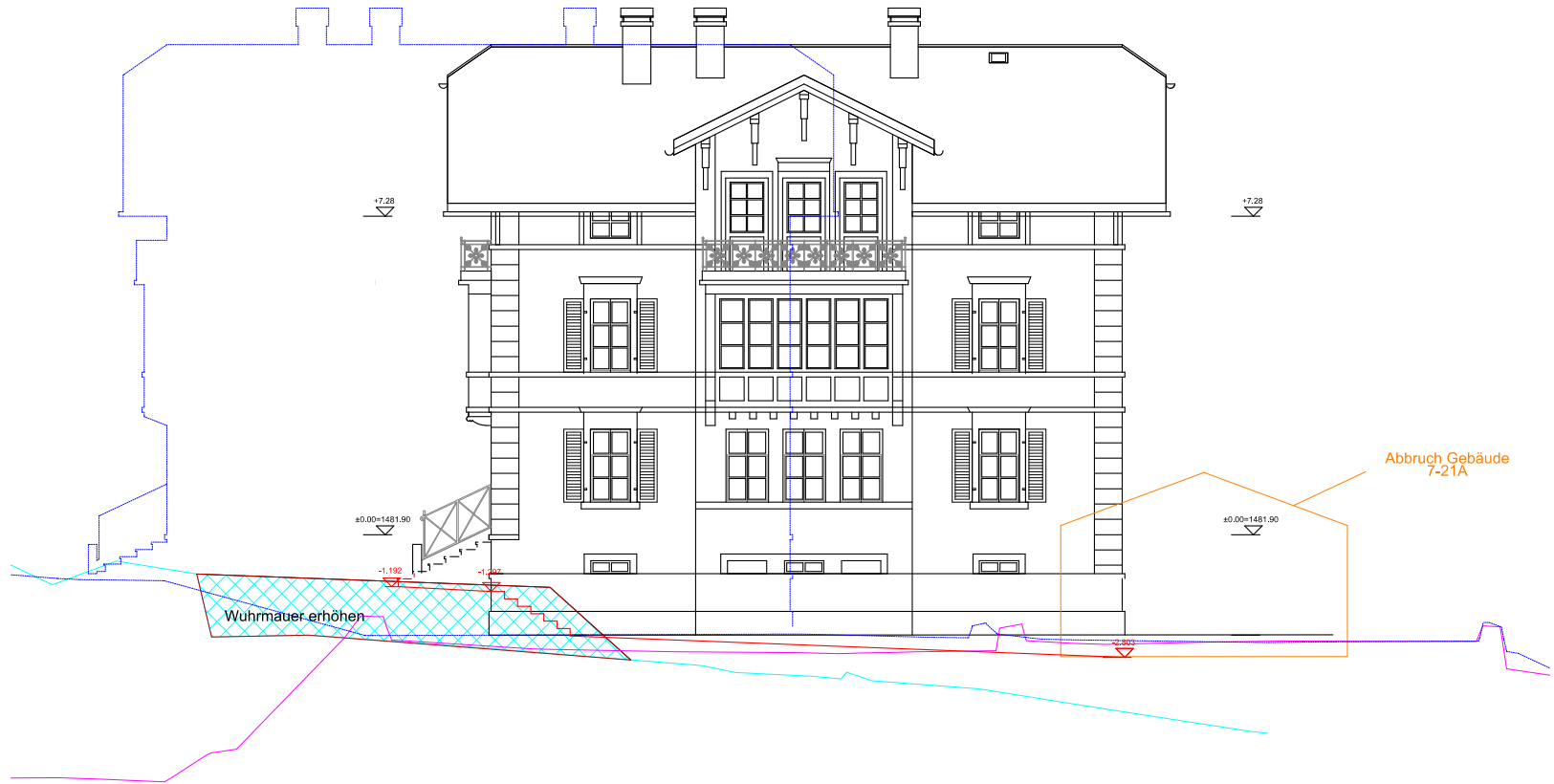
Baubüro Origen  
Pale Sot 6, CH-7463 Riom  
Kontakt: info@origen.ch

FASSADEN/SCHNITT  
VERSCHIEBUNG WEISSE VILLA,  
VEIA GELGIA 87, MULEGNS

Bauherrschaft: Nova Fundaziun Origen, Pale Sot 6, 7463 Riom  
Grundeigentum: Jegher Giatgen & Thomas Odermatt und Odermatt Claudia, Dorf, 7455 Mulegns

Plan Nr: 002  
Datum: 23.08.2019  
Revidiert:  
Format: A3  
Massstab: 1:100

FASSADE SÜD



Terrainlinie neu bei verschobenem Haus

Terrainlinie bestehend bei verschobenem Haus

Bestehendes Haus mit Terrain



Baubüro Origen  
Pale Sot 6, CH-7463 Riom  
Kontakt: info@origen.ch

FASSADEN/SCHNITT  
VERSCHIEBUNG WEISSE VILLA,  
VEIA GELGIA 87, MULEGNS

Bauherrschaft: Nova Fundaziun Origen, Pale Sot 6, 7463 Riom  
Grundeigentum: Jegher Giatgen & Thomas Odermatt und Odermatt Claudia, Dorf, 7455 Mulegns

Plan Nr: 002  
Datum: 23.08.2019  
Revidiert:  
Format: A3  
Massstab: 1:100















# GESCHICHTE ALS INSPIRATION

*oder*

Wie französische Tapeten  
zu Seidenfoulards mutieren.

*oder*

Was hat digitaler Betondruck  
mit Bündner Patisserie zu tun?

















88



ABB

GÜDEL

ABB

GÜDEL

EXIT

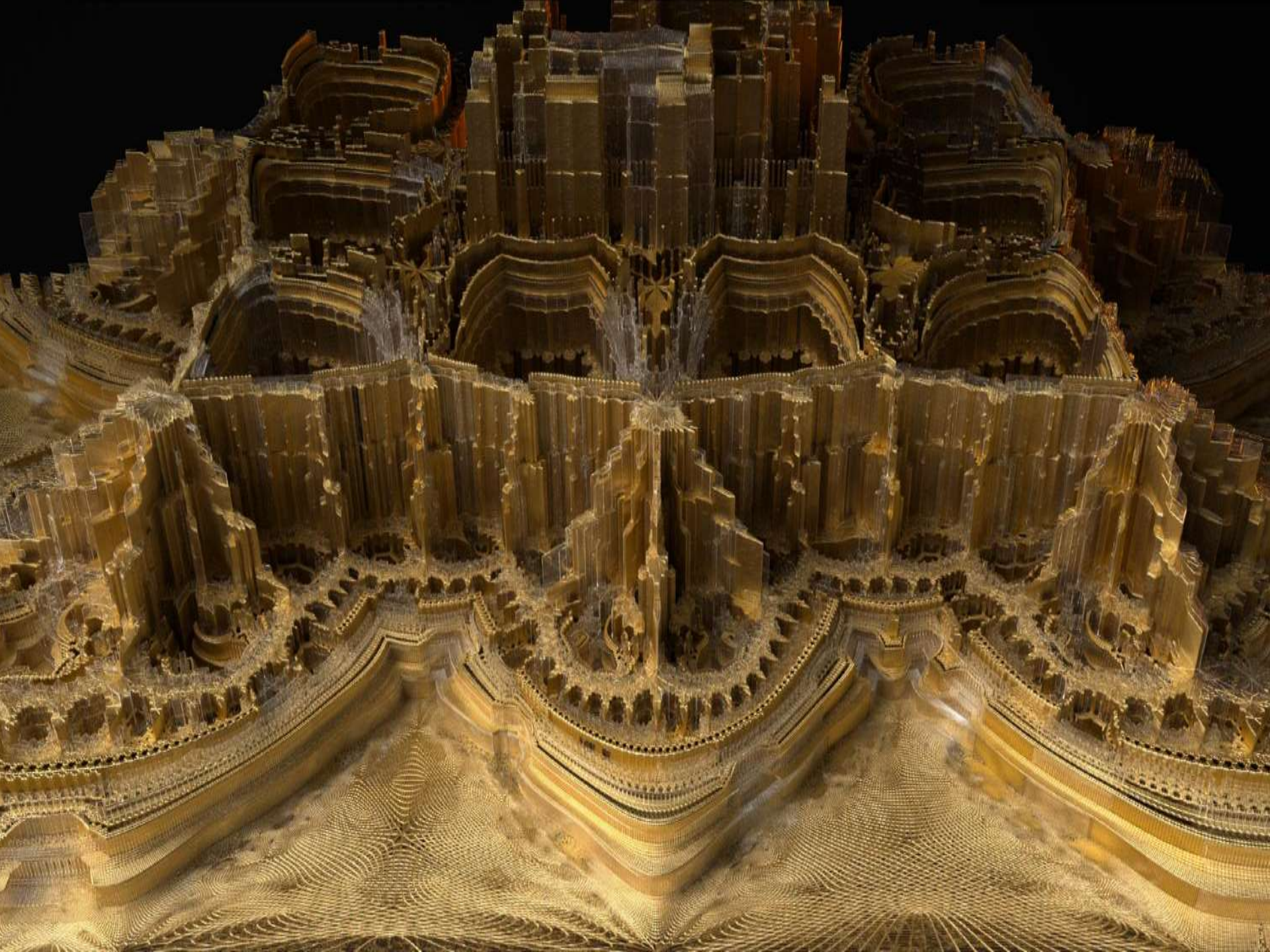


















HERZLICHEN DANK

[www.origen.ch](http://www.origen.ch)