



## TERME SNOVIK – KAMNIK, d.o.o.



Bovec, 16. 9. 2011



# PRIPRAVLJALNE AKTIVNOSTI ZA PROJEKT TERME SNOVIK

## OBDOBJE 1953 – 1990

- Odkritje vrelca termalne vode
- 15 poskusnih vrtin
- Odkritje, da voda vsebuje veliko kalcija in magnezija

## OBDOBJE 1990 ~ 1993

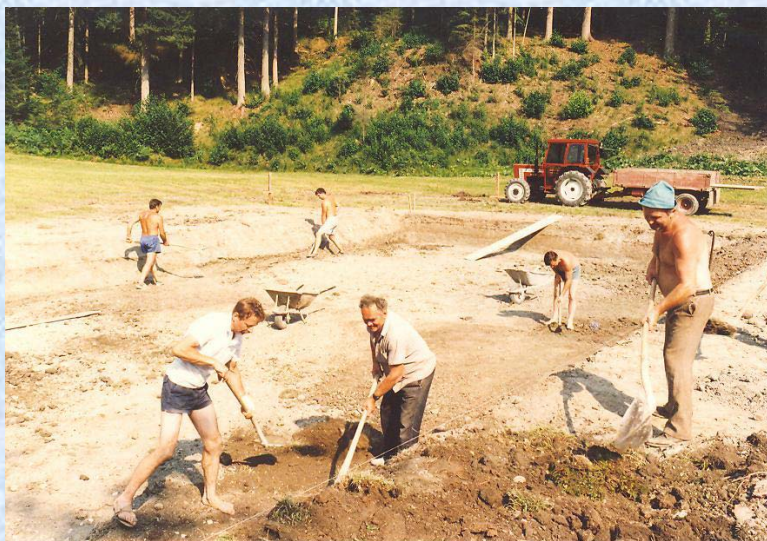
- 1990: sprejet razvojni program Tuhinjske doline s strani skupščine Občine Kamnik
- 1993: sprejeti programi CRPOV SNOVIK



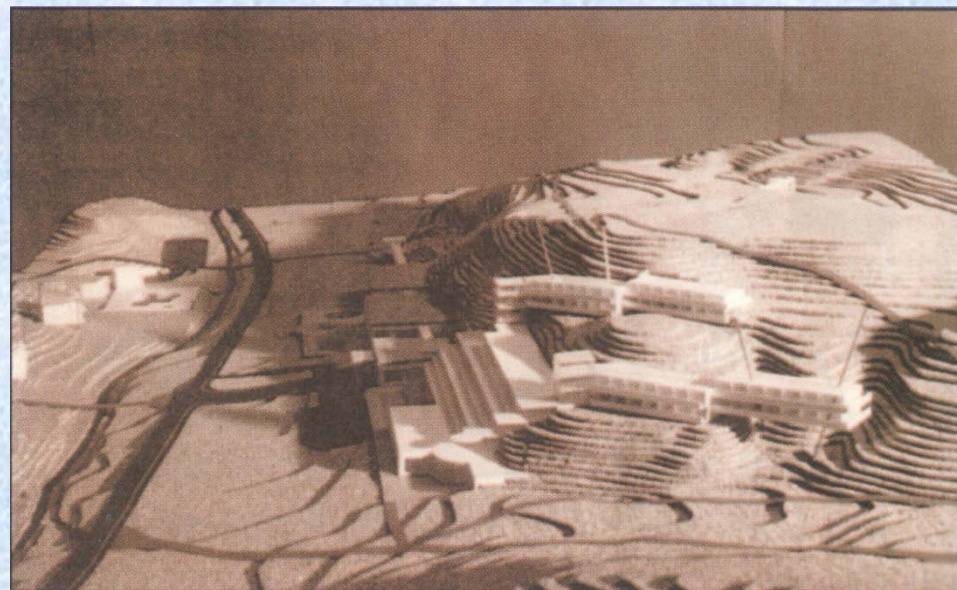
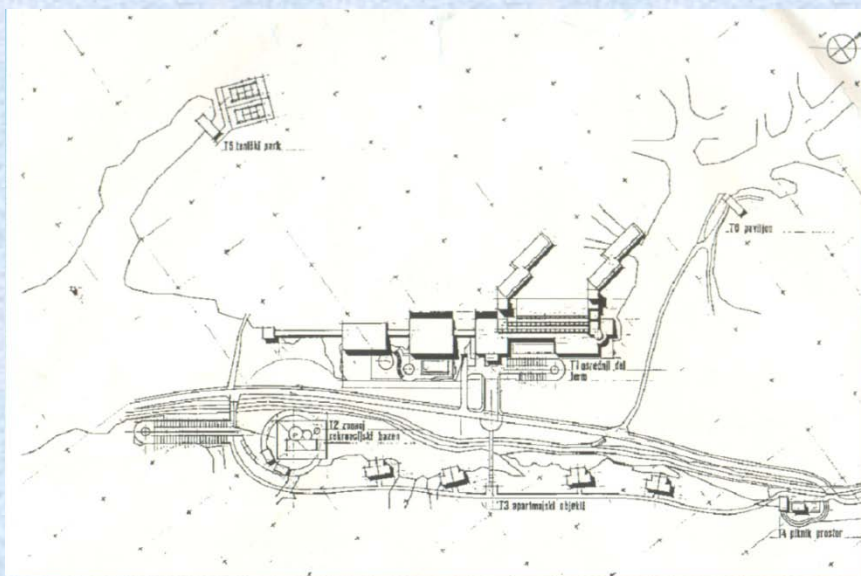
# 1994 ~ 1999

postavitve pilotskega bazena

- vsako leto več obiskovalcev
- Izvedene dodatne biološke, kemične in fizikalne analize



# Leta 1996 sprejem ureditvenega načrta PN SNOVIK



# 1999 ~ 2004

- 1999: potekajo priprave na ustanovitev družbe
- 2000: ustanovitev družbe Terme Snovik – Kamnik d.o.o.
- 2001: TRIJE ZUNANJI BAZENI s preko 500 m<sup>2</sup> VODE
- 2002: odprti bazen se pokrije,  
odpre se okrepčevalnica Potočka
- 2003: novi zunanji bazeni, preko 500 m<sup>2</sup> , tobogani
- 2004: odprtje savn



## IZGRADNJA APARTMAJSKEGA NASELJA

- APARTMAJSKO NASELJE S 371 LEŽIŠČI;  
dokončano leta 2007
- Gradnja poteka v treh fazah.



Projekt je delno financirala EU.



# ENERGETSKA SHEMA



# Toplotna črpalka voda/voda

- količina odpadne vode 3,6 m<sup>3</sup>/h
- količina sveže vode 3,6 m<sup>3</sup>/h
- toplotna moč 73 kW
- delovna moč kompresorja 8,8 kW
- temperatura sveže vode; vstop 24 °C
- temperatura sveže vode; izstop 40,1°C
- temperatura odpadne vode; vstop 30 °C
- temperatura odpadne vode; izstop 15,6 °C



# Toplotna črpalka zrak/voda

- **toplotna moč 10 kW**
- **delovna moč kompresorja 3 kW**
- **pretok zraka 1500 m<sup>3</sup>/h**
- **el.moč ventilatorja 0,5 kW**
- **temperatura sveže vode; vstop 24 °C**
- **temperatura sveže vode; izstop 40°C**
- **temperatura zraka; vstop 24 °C**
- **temperatura zraka; izstop 14 °C**

# Vakumski sončni kolektorji

**Število kolektorjev: 24**

**Skupna neto kvadratura: 81 m<sup>2</sup>**

**Toplotni izmenjevalec: 116 kW (2 kos)**

**Uporaba: dogrevanje bazeneske vode.**



# KOTLOVNICA NA BIOMASO



Herz Biomatic  
500 kW

# STANDARDI, CERTIFIKATI

- KODEKS

- STANDARD KAKOVOSTI



**ZAVEZA:** Vodstvo podjetja ter zaposleni **se zavezujemo**, da bomo našim strankam nudili storitev najvišjega kakovostnega razreda, ki izpolnjuje njihova pričakovanja in zahteve.



# EU MARJETICA

## ZNAK ZA OKOLJE ZA TURISTIČNE NASTANITVENE STORITVE

### **Prednosti znaka:**

- simbolizira visoko kakovost in okoljevarstveno uspešnost
- simbolizira ekološko učinkovitost
- vodi k izpolnjevanju pričakovanj gostov
- pomaga pri tržnem komuniciranju

**Predpogoj:** izpolnitev ekoloških kriterijev



# ZAKLJUČKI

Energetsko učinkovit in okolju prijazen projekt  
Terme Snovik ZAGOTAVLJA

- 32 novih neposrednih delovnih mest
- 30 posrednih delovnih mest
- vsaj 40 % nižje stroške za toplotno energijo
- 350 t manj izpustov CO<sub>2</sub>
- 360 novih ležišč v občini Kamnik
- pozitivne in sinergijske učinke na trajnostni razvoj Tuhinjske doline in širše
- je dober primer dobre prakse in vse pogosteje dobro obiskan izobraževalni center za področje obnovljivih virov energije.

# ENERGETSKO UČINKOVITOST JE NAGRADILA STROKA

**PRIZNANJE ZA ENERGETSKO UČINKOVITO PODJETJE 2008** (podeljuje  
Ministrstvo za okolje in prostor ter časnik Finance),

**NAGRADA ZA OHRANJANJE ČISTEGA ZRAKA** (podeljuje Agencija za okolje  
Republike Slovenije in Zveza prijateljev mladine Slovenije),

**SREBRNI ZNAK ZA ENERGETSKO UČINKOVITO STAVBO** (podeljuje Celjski  
sejem, d.d.).

**NAGRADA S PODROČJA VARSTVA PODJETJA** (podeljuje CIPRA, Mednarodna  
komisija za varstvo Alp)

**OKOLJU PRIJAZNO PODJETJE** (podeljuje časnik Finance in Ekološki skladi)



# NAGRADA NA NAJBOLJ ZELEN PROJEKT

Radenci, december 2009





1. natečaj

# ENERGETSKO UČINKOVITA STAVBA

Celje, Celjski sejem

14. sejem

13.-16. maj 2008

**ENERGETIKA**

+++++

## Srebrni znak

**Poslovne in javne stavbe**

v kategoriji

**TERME SNOVIK, Kamnik d.o.o.**

prejme

Celje, 16. maj 2008

Mag. Franc Pangert  
Celjski sejem d.d.  
direktor uprave



1. natečaj

## ENERGETSKO UČINKOVITA STAVBA

Celjski sejem, maj 2008

Energetska izkaznica za stavbo\*

Veljavnost do: 16.05.2013

Lastnik* (ime in priimek):	<b>TERME SNOVIK - KAMNIK d.o.o.</b>
Lokacija stavbe (okraj, naselje, ulica):	Laze v Tuhinju
Katastralske/občinske/št. parcelne **	k.o. Loke, št. parcel: 375/2, 374/1
Etažnost (klet., pritličje, etaža, mansarda, 1.2.1., ...)	K2, K1, P, M
Vrsta stavbe (javna, poslovna, stanovanjska)	javna

Ogrevana prostornina stavbe (zunanji volumen) $V_v$ (m <sup>3</sup> )	$V_v = 25.970$ m <sup>3</sup>
Celotna zunanja površina stavbe $A$ (m <sup>2</sup> )	$A = 8.250$ m <sup>2</sup>
Neto uporabna površina stavbe (za stanovanjske stavbe) $A_n$ (m <sup>2</sup> )**	$A_n = 5.940$ m <sup>2</sup>
Faktor oblike $f_v = A_n/V_v$ (m <sup>-1</sup> )**	$f_v = 0,22$ m <sup>-1</sup>
Skupna povprečna poraba primarne energije na leto v kWh: $264.905$	v kWh/m <sup>3</sup> : $10,2$
Skupna povprečna emisija CO <sub>2</sub> na leto v kg: $21.672$	v kg/m <sup>3</sup> : $0,83$
Vgrajena površina sprejemnikov sončne energije v m <sup>2</sup> : $163$	v m <sup>2</sup> /m <sup>3</sup> : $0,003$
Vgrajena moč grelnih naprav v kW: $500$	v kW/m <sup>3</sup> : $19,25$
Vgrajena nazivna moč: toplotne črpalke/hladilne naprave: elektromotor v kW: $10$ grelna moč v kW: _____ v kW/m <sup>3</sup> ; hladilna moč v kW: _____ kW/m <sup>3</sup>	
Vgrajena nazivna moč PV v kW: _____ v kW/m <sup>3</sup>	

### TOPLOTNE PREHODNOSTI ELEMENTOV OVOJA STAVBE\*\*

Oznaka elementa	$U_{max}$ (W/m <sup>2</sup> K)**	Površina** (m <sup>2</sup> )	Opombe
Zidovi			
Strop pod postrežjem			
Pod. nad - zemljo / - kletjo			
Okna			
Streha (ogrev. postrežje)			

\* v skladu z 7. čl. Direktive 2002/91/ES o energetski učinkovitosti stavb na osnovi vsotne rabe energije; \*\* enotnosti podrobni za postrežje in v resni obliki



CELJSKI SEJEM d.d.  
CELJE - Deželno!

SPRIČEVALO O IZVORU  
CERTIFICATE OF IDENTITY

s katerim se potrjuje, da je skulptura z naslovom  
this is to certify, that the sculpture with the title

Drevo in arhitektura 1-2008

originalno delo akademskega kiparja  
is original work by the sculptor

Boštjan-a Novak-a



V Ljubljani, 16.05. 2008

Boštjan Novak, akad. kipar



Zemljo so nam  posodili otroci

Agencija Republike Slovenije za okolje  
Zveza prijateljev mladine Slovenije

podeljnjeta podjetju

Terme Snovik

nominiranci Dnevne šole Šmartno v Tuhinju

nagrado za

OHHRANJANJE ČISTEGA ZRAKA

V Ljubljani, 21. aprila 2008



REPUBLIKA SLOVENIJA  
MINISTRSTVO ZA OKOLJE IN PROSTOR  
AGENCIJA REPUBLIKE SLOVENIJE ZA OKOLJE  
Volkova lb. 1001 Ljubljana p.p. 2608  
tel.: +386(0)1 478 40 00 fax.: +386(0)1 478 40 52

Na podlagi Odločbe Komisije št. 2003/287/ES z dne 14. aprila 2003 o določitvi okoljskih meril za podelitev znaka Skupnosti za okolje turističnim storitvam (UL L št. 102 z dne 24.04.2003) in Zakona o varstvu okolja (Uradni list RS, št. 39/06-ZVO1-UPB1 in 49/06-ZMetD) podeljuje Agencija Republike Slovenije za okolje

### ZNAK ZA OKOLJE

#### ZA TURISTIČNE NASTANITVENE STORITVE

družbi

TERME SNOVIK - KAMNIK, d.o.o.,  
MOLKOVA POT 5,  
KAMNIK

veljavnost do 31. oktobra 2009

Številka: 35400-340/2007  
Koda: SI/25/01  
Datum: 29.1.2008



Dr. Silvo Žlebir  
Generálni direktor

# Priznanje



Finance


podeljujeta priznanje za energetska  
učinkovito podjetje 2008,

ki ga prejmejo

## Terme Snovik - Kamnik, d. o. o.

Portorož, 8. aprila 2008

Janez Podobnik,  
minister za okolje in prostor

  
prof. dr. Peter Novak,  
predsednik komisije

  
Peter Frankl,  
direktor Časnika Finance



# Priznanja

## Naj kopališče



# POTRDILO

I FEEL  
SLOVENIA



## 3. stopnja

Na osnovi ocenjevanja obrata,  
ki ga je opravila komisija dne 25.10.2010,

SLOVENSKA TURISTIČNA ORGANIZACIJA

potrjuje, da nastanitveni obrat

## TERME SNOVIK

izpolnjuje zahteve za pridobitev znaka 3. stopnje  
pohodniških trženjskih standardov v Sloveniji.

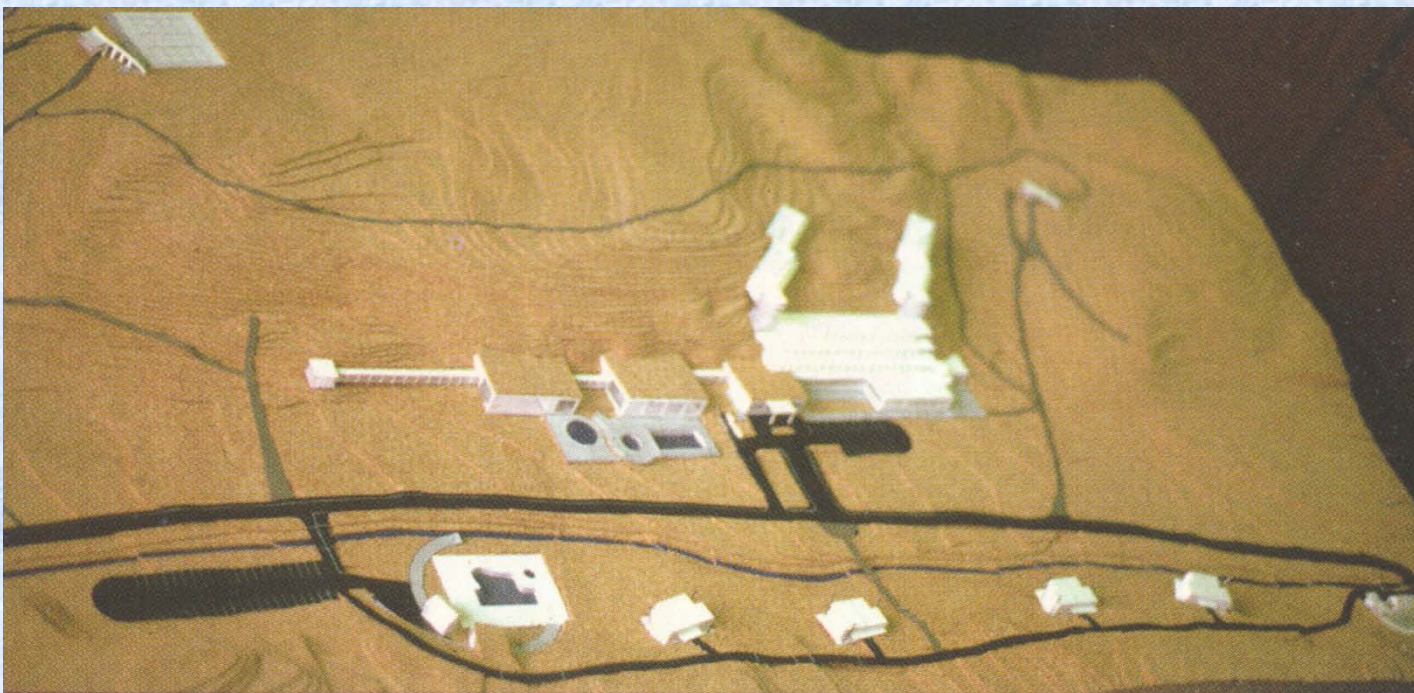
Ljubljana, 8.11.2010  
mag. Maja Pak,  
v.d. direktorice



SLOVENSKA  
TURISTIČNA  
ORGANIZACIJA  
SLOVENIAN TOURIST BOARD  
[www.slovenia.info](http://www.slovenia.info)



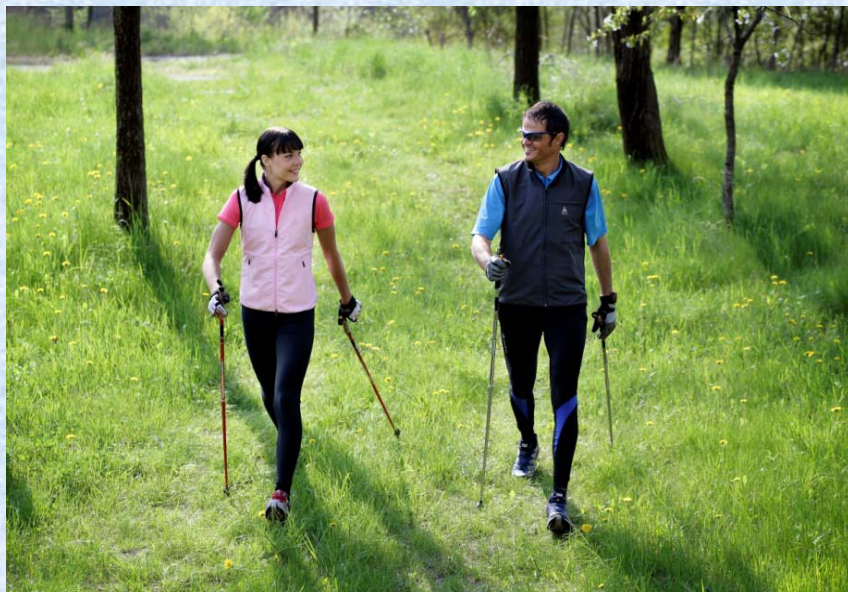
# NADALJNI RAZVOJ TERM SNOVIK





# Dodatna ponudba

## Tečaj nordijske hoje Izposoja koles





# DALJEVNAJE IZGRADNJE TEMATSKIH PEŠPOTI IN KOLESARSKIH POTI PO TUHINJSKI DOLINI

**TUHINJSKA DOLINA**  
 Karta tematskih pohodnih poti / Map of thematic walking routes

Malo / Scale 1 : 28 000

**FEEL LOVE**

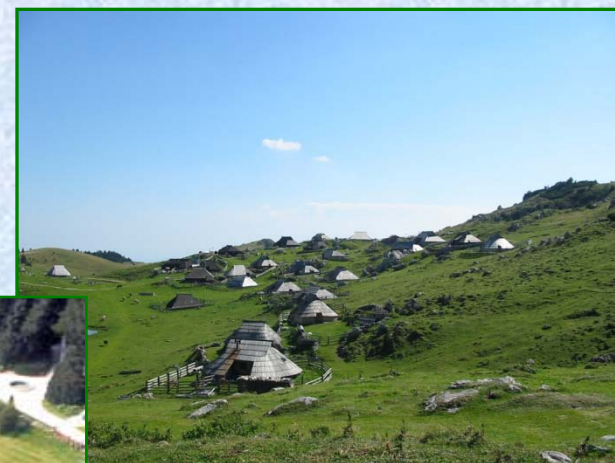
**Legenda / Legend**

- Sporna točka / Vrhovna točka / Summit / Peak
- TO / PO / Summit / Peak
- Sela / Settlements
- Planinske poti / High mountain paths
- Tematske pohodne poti / Thematic walking routes
- Hribolazne poti / Summit paths
- Kolesarske poti / Cycling paths
- Druge kolesarske poti / Other cycling paths
- Nazivna znamenitost / Named landmark
- Kulturna znamenitost / Cultural landmark
- 1:30 Področje / 1:30 Area
- 1:30 Količina / 1:30 Quantity
- Spomenik / Monument
- Termalno / Thermal
- Aparat / Apparatus
- Restavracija / Restoration
- Kavana / Cafe
- Kmetijska klet / Agricultural cellar
- Pivnica / Brewery
- Pijavice / Leeches
- Kapelica / Chapel
- Kapele / Churches
- Mole / Well
- Mestna hiša / Town hall
- Javni prostor / Public space
- Parkirišče / Parking
- Avtomobilski postojlišča / Motor vehicle parking
- Bar / Pub
- Informacija / Information
- Informacijski / Informative
- Info

**KARTOGRAFIJA**  
 www.kartografija.si

**EVROPSKI SKLAD ZA OKOLJE**

# TURISTIČNA PONUDBA V OKOLICI





# HVALA ZA POZORNOST

www: [terme-snovik.si](http://terme-snovik.si)

E-mail: [info@terme-snovik.si](mailto:info@terme-snovik.si)

Kontakt: IVAN HRIBAR 041 633 779

Bovec, 16.9.2011

