



REPUBLIKA SLOVENIJA
MINISTRSTVO ZA OKOLJE IN PROSTOR

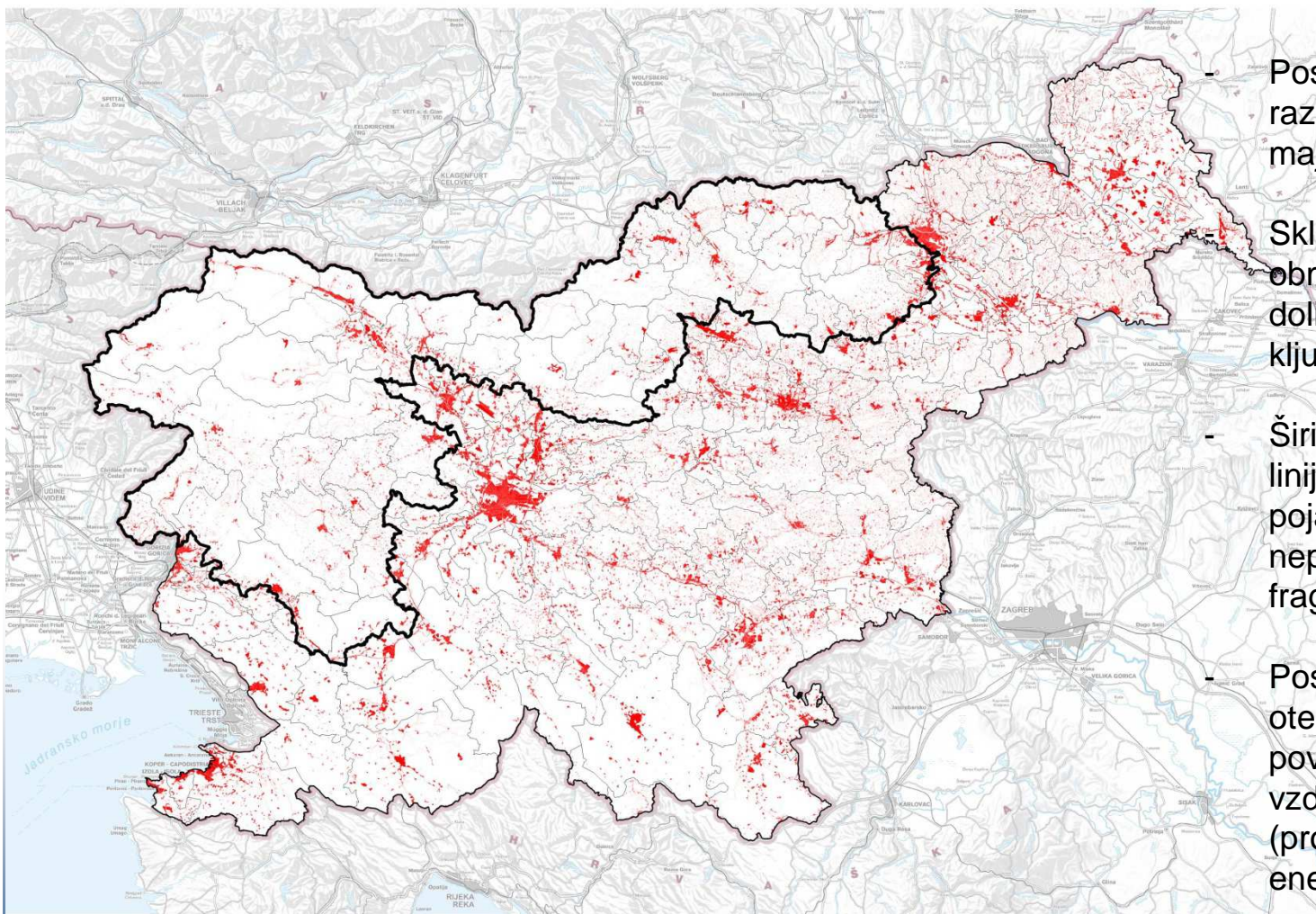
Poročilo o prostorskem razvoju

6. dan Alpske konvencije 29. – 31. maj 2015

Tomaž Miklavčič
Direktorat za prostor,
graditev in stanovanja

Slovenski prostor, prostor prihodnosti.

Značilnosti poselitve – območja naselij



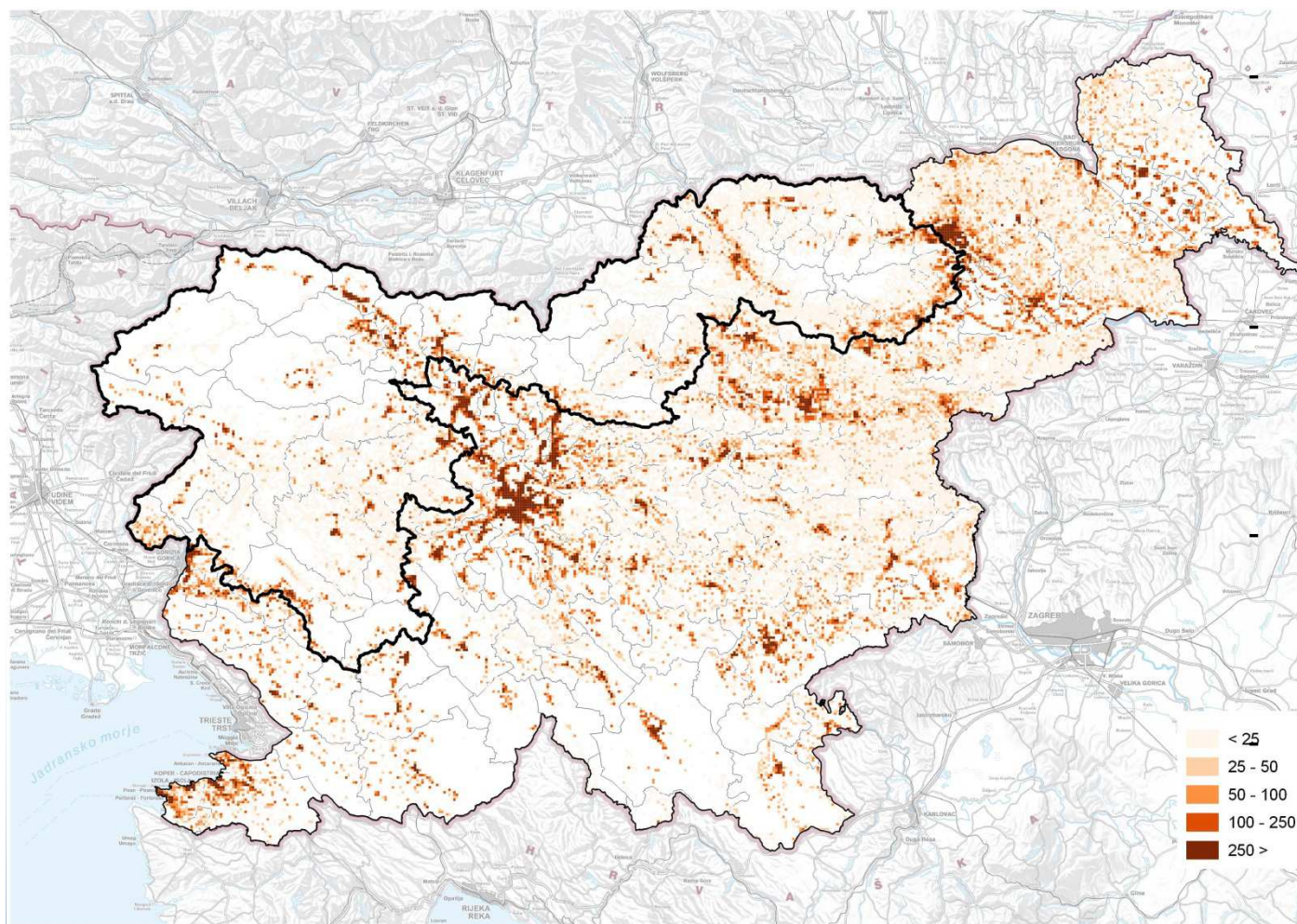
- Poselitveni vzorec – velika razpršenost in veliko število majhnih naselij.

- Sklenjena poselitvena območja v kotlinah, rečnih dolinah, robovi hribovij, ob ključni infrastrukturi.

- Širitev naselij v smereh linijske infrastrukture – pojavljanje dolgih neprekinjenih nizov, fragmentacija prostora.

- Poselitev nizke gostote otežkoča organizacijo JPP, povečuje stroške gradnje in vzdrževanja infrastrukture (prometna, okoljska, energetska ...).

Značilnosti poselitve – gostota prebivalcev



- Koncentracija prebivalcev v ravninah, kotlinah in dolinskih dneh - manjša naseljih v širših mestnih območjih.

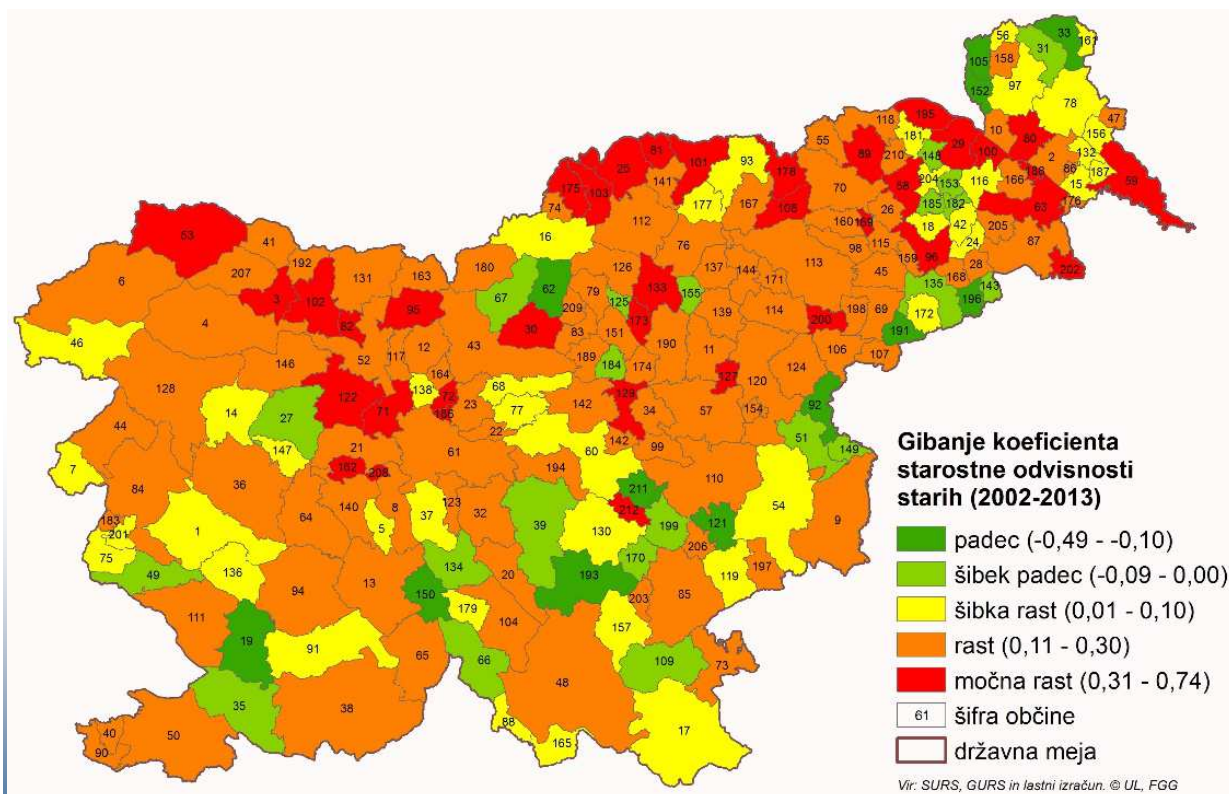
- Trend stagnacija št. prebivalcev v večjih mestih in nizka stopnja urbanizacije.

- Velika sklenjena neposeljena območja (alpsko visokogorje in dinarske planote).

- Razpršeno poseljena območja nizke gostote prebivalcev v panonskih gričevjih in vzhodnem delu alpskih hribovij (izjema Pohorje).

Demografski trend – staranje prebivalstva

D3-6 Gibanje koeficienta starostne odvisnosti starih po občinah RS (2002 – 2013)



- Razmerje med št. starejših (65+) in št. Delovno aktivnih (15 – 64)
- Od leta 2002 do leta 2013 se je povečal od 20,7 na 25,1
- Najvišji: Kostel, Hodoš, Osilnica ... Kr. Gora, Bovec
- Najnižji: Zavrč, Benedikt, Komenda ... Velenje

Demografska struktura

Je neuravnotežena demografska struktura pokazatelj prostorskih neravnovesij?

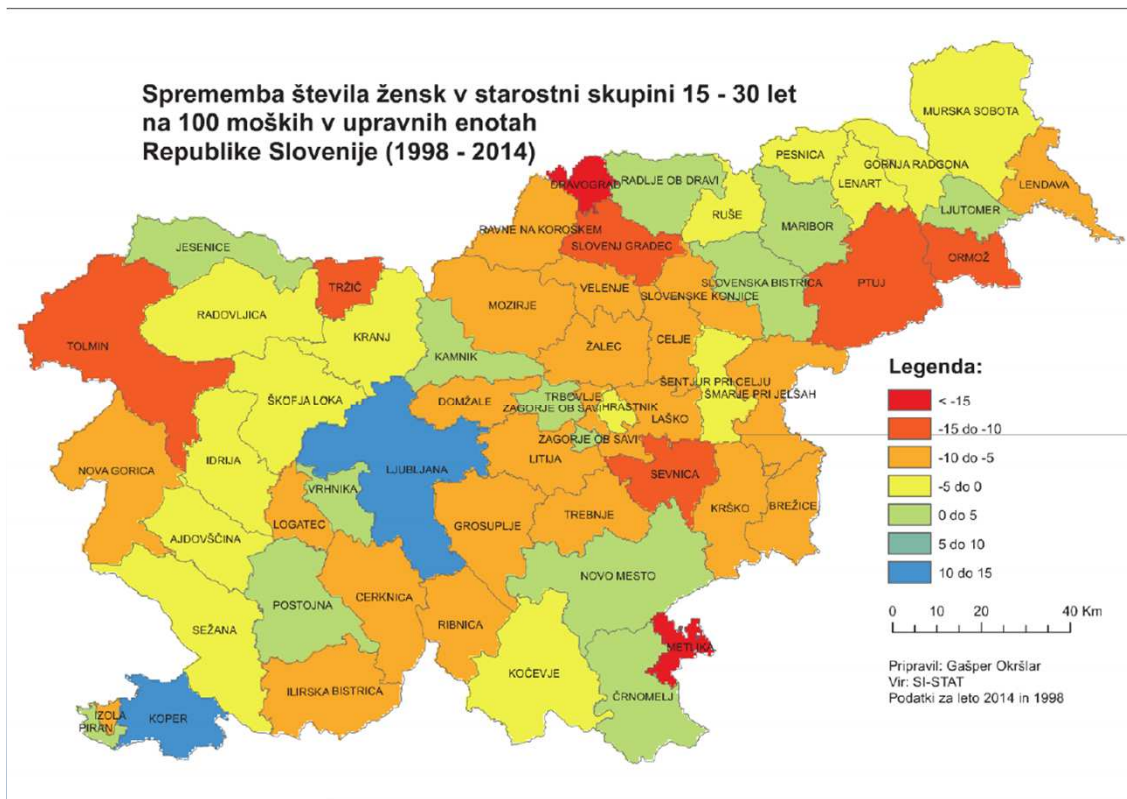
Št. žensk / na 100 moških
(15 do 30 let) povprečno v SI:

- leto 2000 – 94,5
- leto 2010 – 93,7

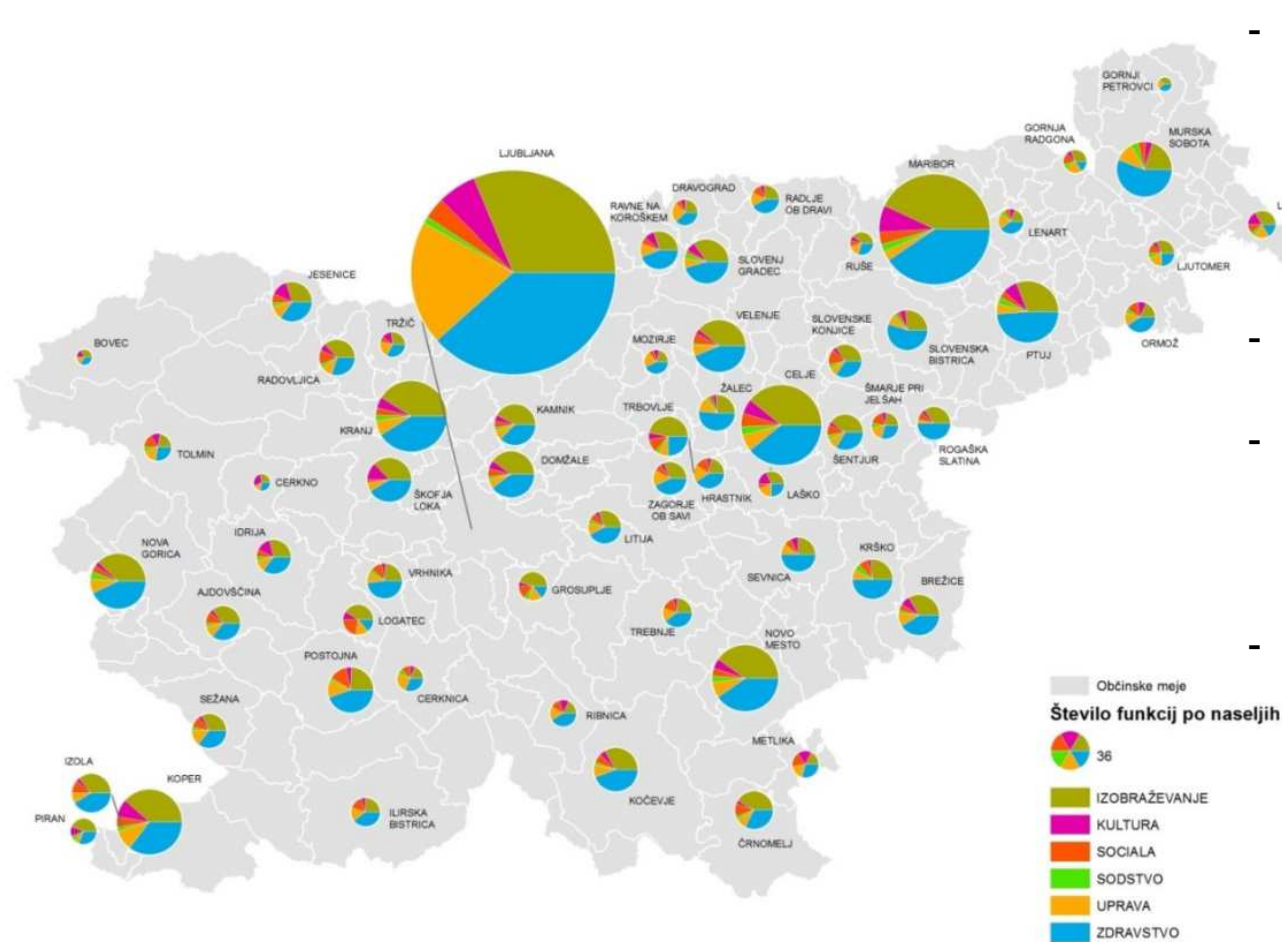
Neravnovesja posledica
migracijskih vzorcev

Vpliv različnih dejavnikov

- izobrazba
- trg dela
- kulturne značilnosti



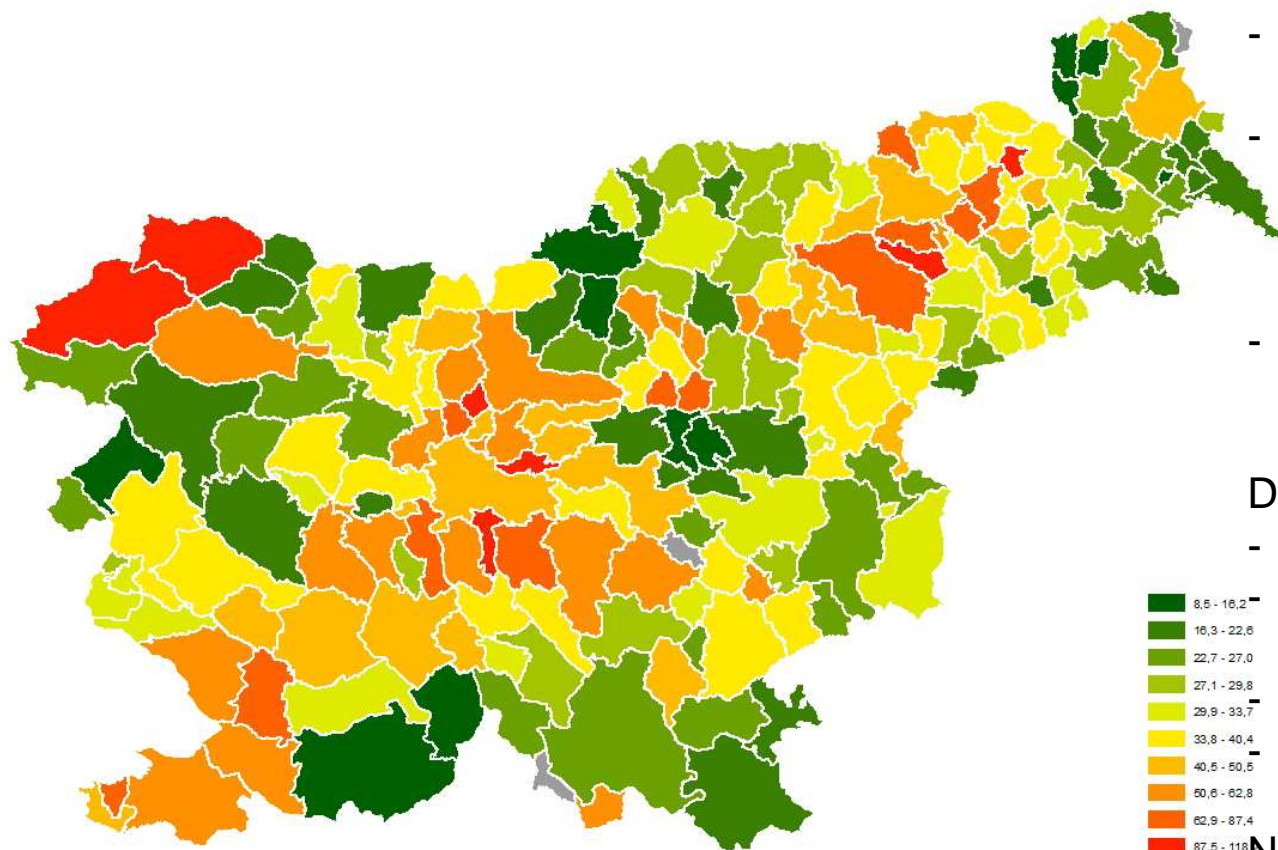
Opremljenost naselij z storitvami splošnega pomena



- Storitve splošnega pomena večinoma locirane v središčih policentričnega urbanega sistema (SPRS)
- Po št. izstopajo nacionalna središča
- Bolje opremljena reg. Središča prekašajo slabše opremljena nacionalna
- Izven omrežja središč predvsem izobraževalne dejavnosti (OŠ) in zdravstvena oskrba (primarna raven)

Gradnja stanovanj

ZGRAJENA STANOVANJA MED LETI 2002 - 2012 NA 1000 PREBIVALCEV, OBČINE



Gradnja stanovanj kaže na:

- pospešen proces suburbanizacije,
- gradnja stanovanj ob AC križu in območjih dobre dostopnosti do zaposlitvenih središč,
- izstopajo še turistične občine (Kr. Gora, Bovec, Bohinj, Podčetrtek ...).

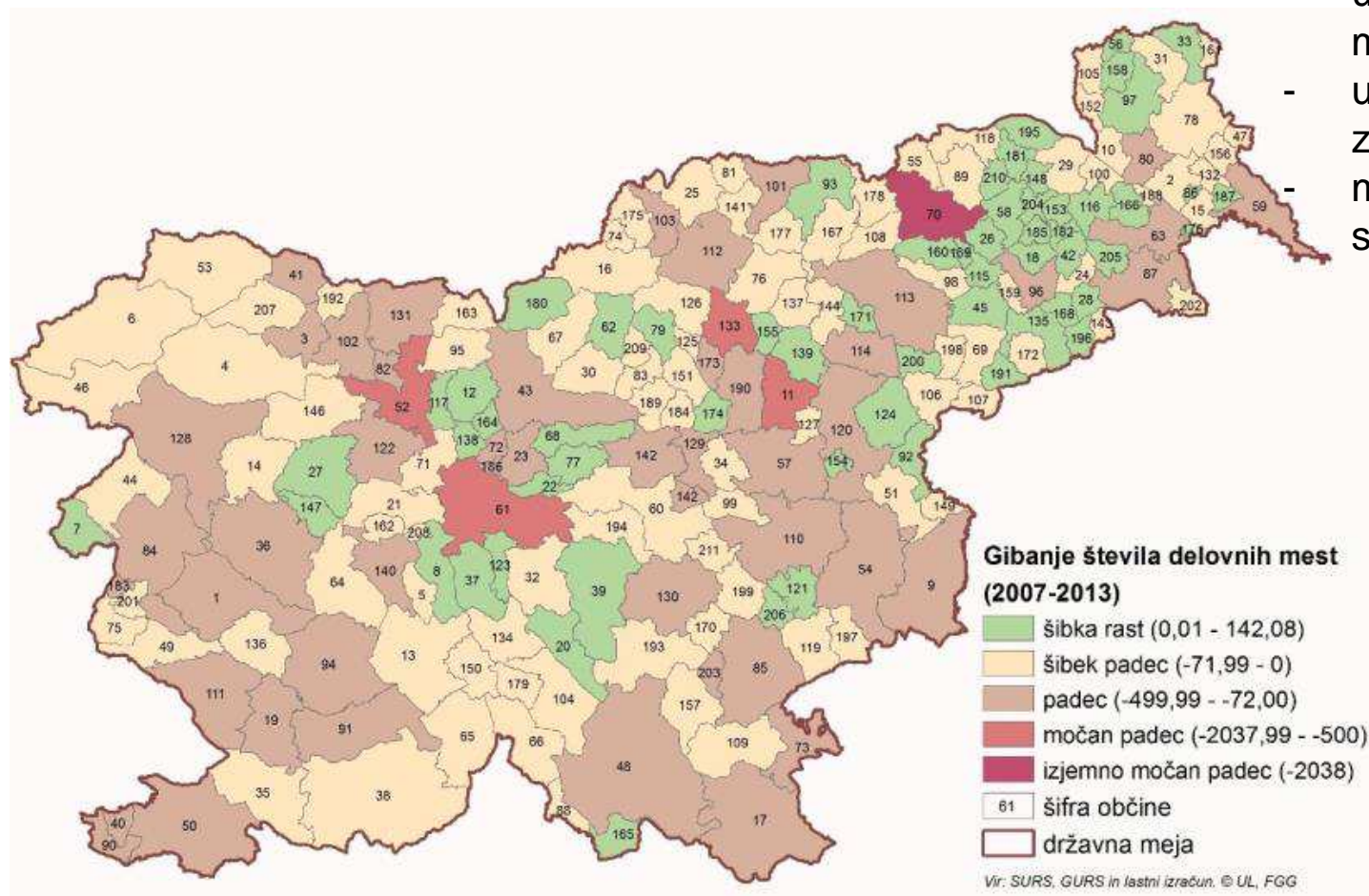
Demografija teh območij:

- mlajše prebivalstvo,
- visoka delovna aktivnost,
- višja stopnja rodnosti,
- pozitiven migracijski saldo.

Ne velja za turistične občine!

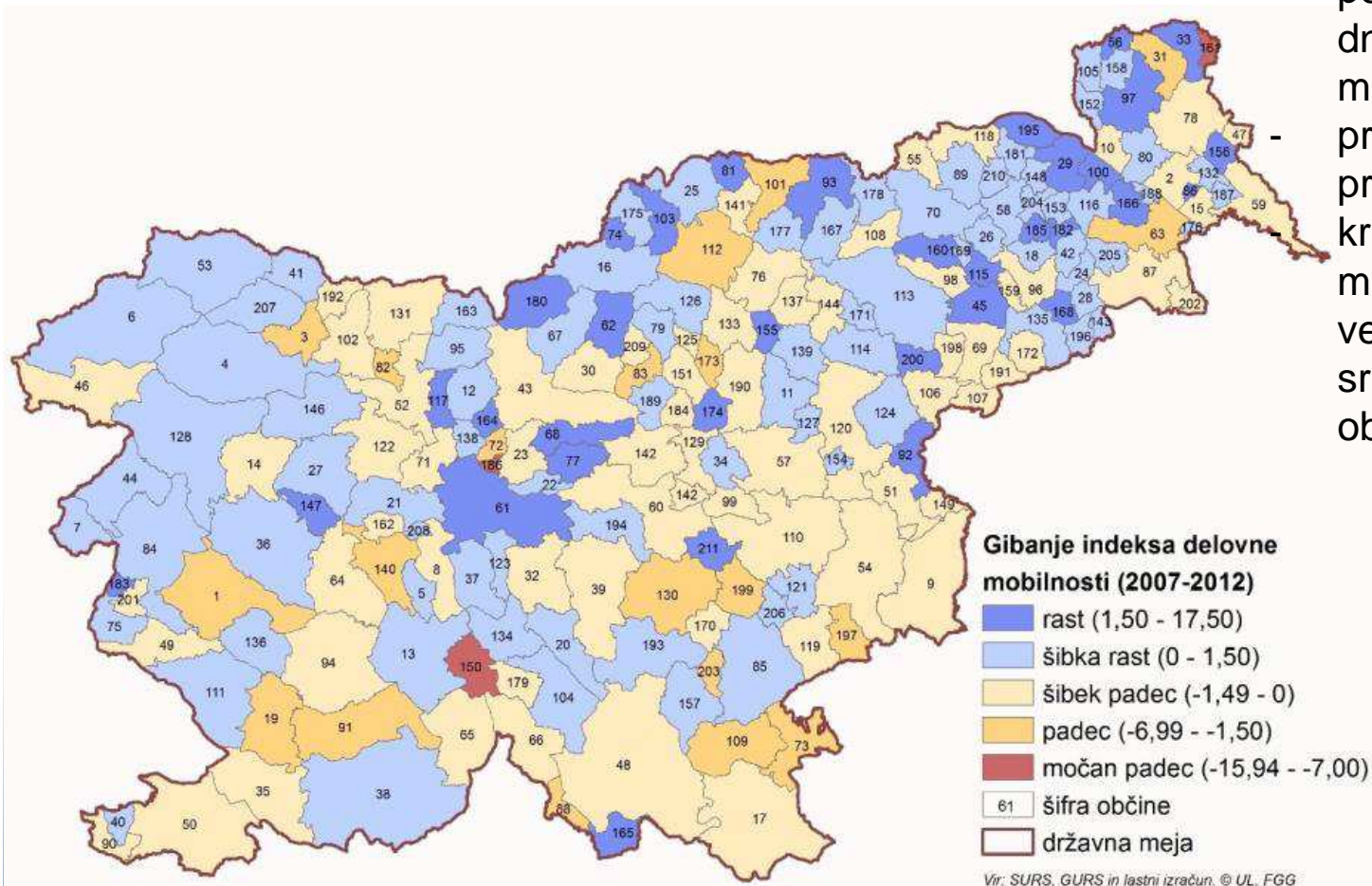
Vpliv gospodarstva na regionalni prostorski razvoj

- upad števila delovnih mest po začetku krize
- upad največji v velikih zaposlitvenih središčih
- manjši upad na suburbanih območjih



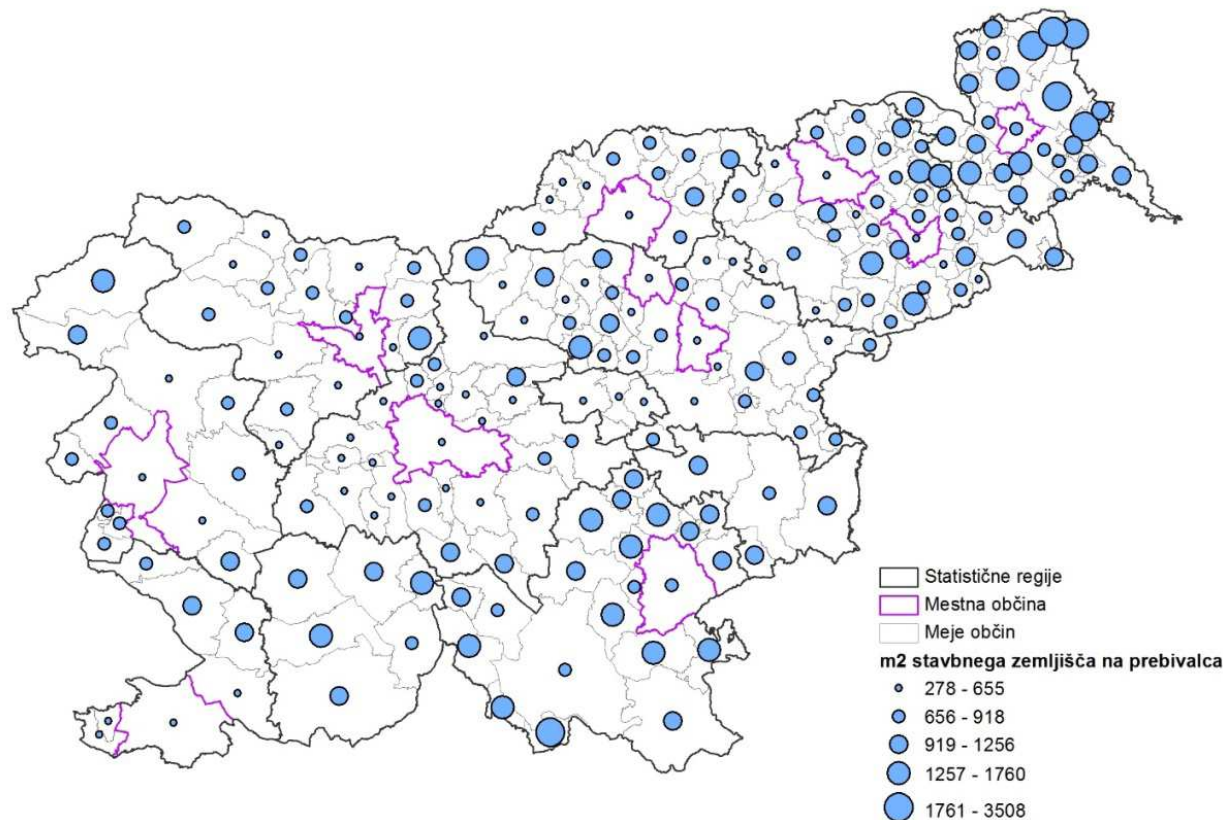
Delovna mobilnost

- povečevanje števila dnevni delovnih migrantov
- prevladujoči smeri tokov proti večjim središčem krepitev obratnih migracijskih tokov – iz večjih zaposlitvenih središč proti suburbanim območjem



Namenska raba prostora

Površina stavbnih zemljišč v občini na prebivalca občine [v m²], marec 2015



- Skupna površina stavbnih zemljišč v državi je 1.357,8 km² (7%)
- Največje površine v mestnih občinah in občinah z večjimi naselji; površina na prebivalca nižja
- Največji delež stavbnih zemljišč (od vseh zemljišč) v podravski regiji 9,9%, najnižji v goriški 3,5%
- Velike površine na preb. na območjih z razpršeno poselitvijo

Sklepne ugotovitve

- Staranje prebivalstva in nadaljevanje trenda praznjenja obmejnih in goratih območij. Demografska stagnacija večjih mest.
- Suburbanizacija – v funkcionalnih območij mest ter ob AC križu. Morfološko združevanje naselij v dolge nize.
- Visoka raven opremljenosti središč urbanega sistema z dejavnostmi splošnega pomena.
- Selitev storitvenih in oskrbnih dejavnosti na mestna obrobja – dobra dostopnost a vsebinsko siromašenje mestnih jeder.
- Zmanjševanje št. delovnih mest po 2008 (manjša v suburbanih občinah).
- Povečevanje št. delovnih migrantov – vzpostavitev obratnih tokov.
- Pomanjkanje dostopnih najemnih stanovanj, po 2008 prevladujoči investitorji v stanovanja fizične osebe (enostanovanjski objekti).

Hvala za pozornost.

tomaz.miklavcic1@gov.si

www.mop.gov.si

http://www.mop.gov.si/fileadmin/mop.gov.si/pageuploads/podrocja/prostorski_razvoj/proocilo_o_prostorskem_razvoju.pdf