



REPUBLIKA SLOVENIJA
MINISTRSTVO ZA OKOLJE IN PROSTOR

Demografske spremembe v Alpah

Poročilo o stanju v Sloveniji

Ljubljana, 29. maj 2015

Jelena Torbica

Direktorat za prostor,
graditev in stanovanja

Slovenija – območja Alpske konvencije

- 62 občin
- 45 občin v celoti leži v območju AK
- 17 občin delno leži v območju AK
- Geografsko obsega 6.766,6 km (33% oz. tretjina države)

Geografska raven analize:

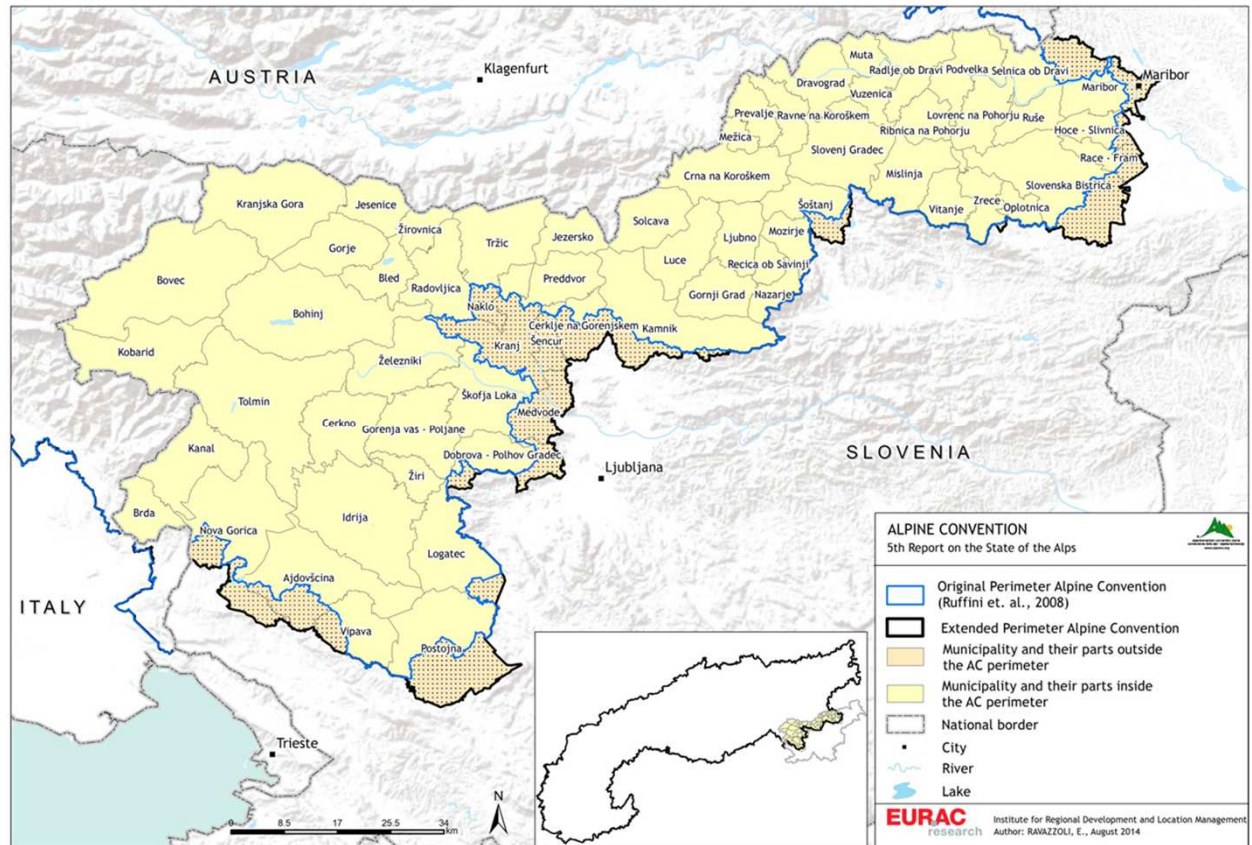
- Prikaz demografskih podatkov izhaja iz podatkov zbranih na ravni občin (LAU2)

Vir podatkov:

- Statistični urad RS (SURS)

Časovno zajetje podatkov:

- 1. januar 2013)

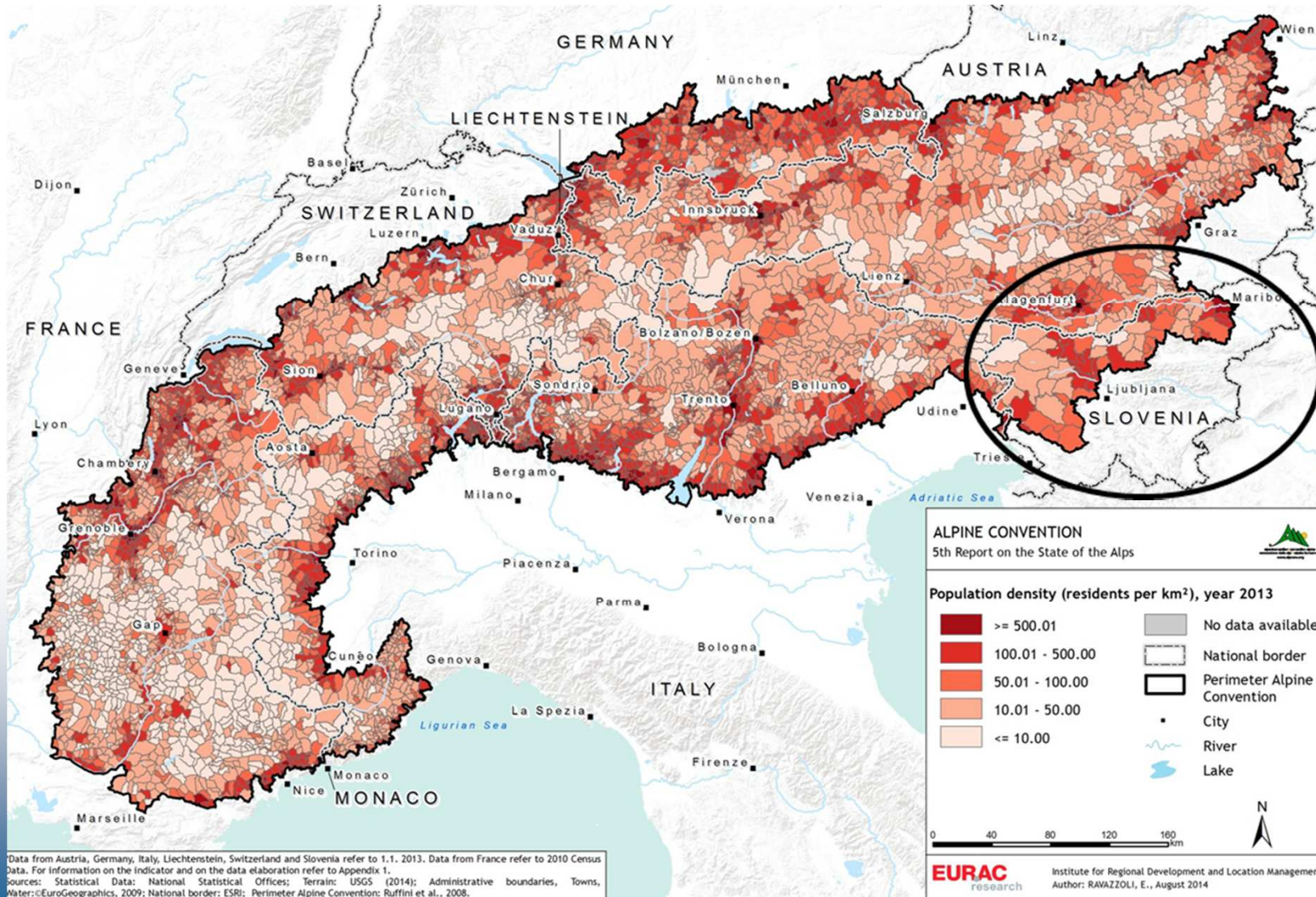


Prebivalstvo v območju AK

Leto 1/1/2013	Skupno prebivalstvo (absolutna vrednost)
Slovenija	2,058,821
Celotno območje AK	663,739
Celotno območje LAU2 na območju AK	284,071
Del območja LAU2 na območju AK	379,668
Ocena št. prebivalstva na dejanskem območju AK	385,973



Gostota poselitve



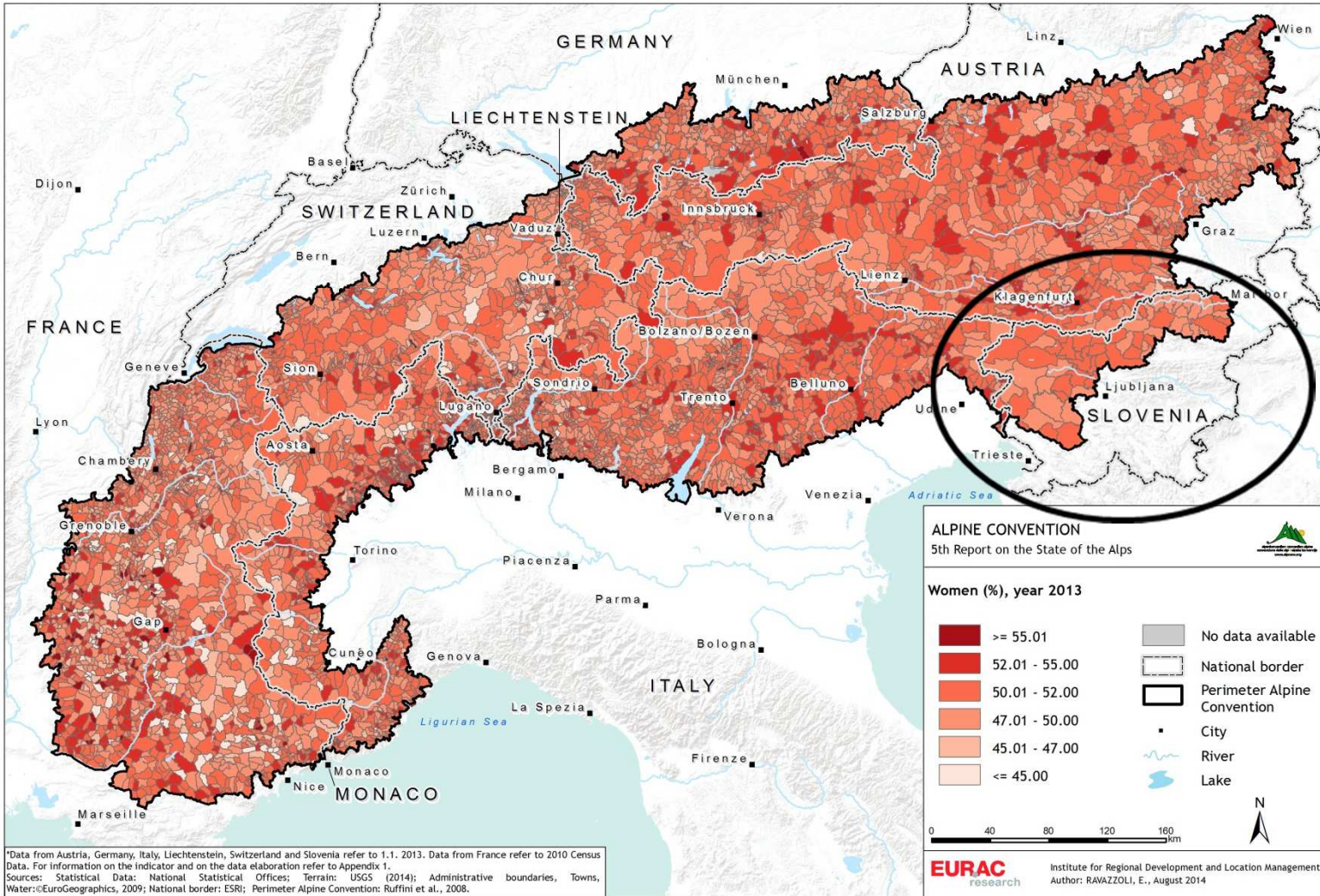
Struktura prebivalstva v območju AK v Sloveniji

Za analizo strukture prebivalstva v Alpah je bilo izbranih pet glavnih kazalnikov izračunanih na občinski ravni:

- delež žensk,
- število prebivalcev s tujim državljanstvom,
- indeks staranja prebivalstva,
- odstotek starejših prebivalcev (65+) in
- odstotek delovno sposobnega prebivalstva (15-64)

Za večino kazalnikov ni bilo zaznati večjih odstopanj od nacionalne ravni.

Delež žensk



Starostna struktura prebivalstva

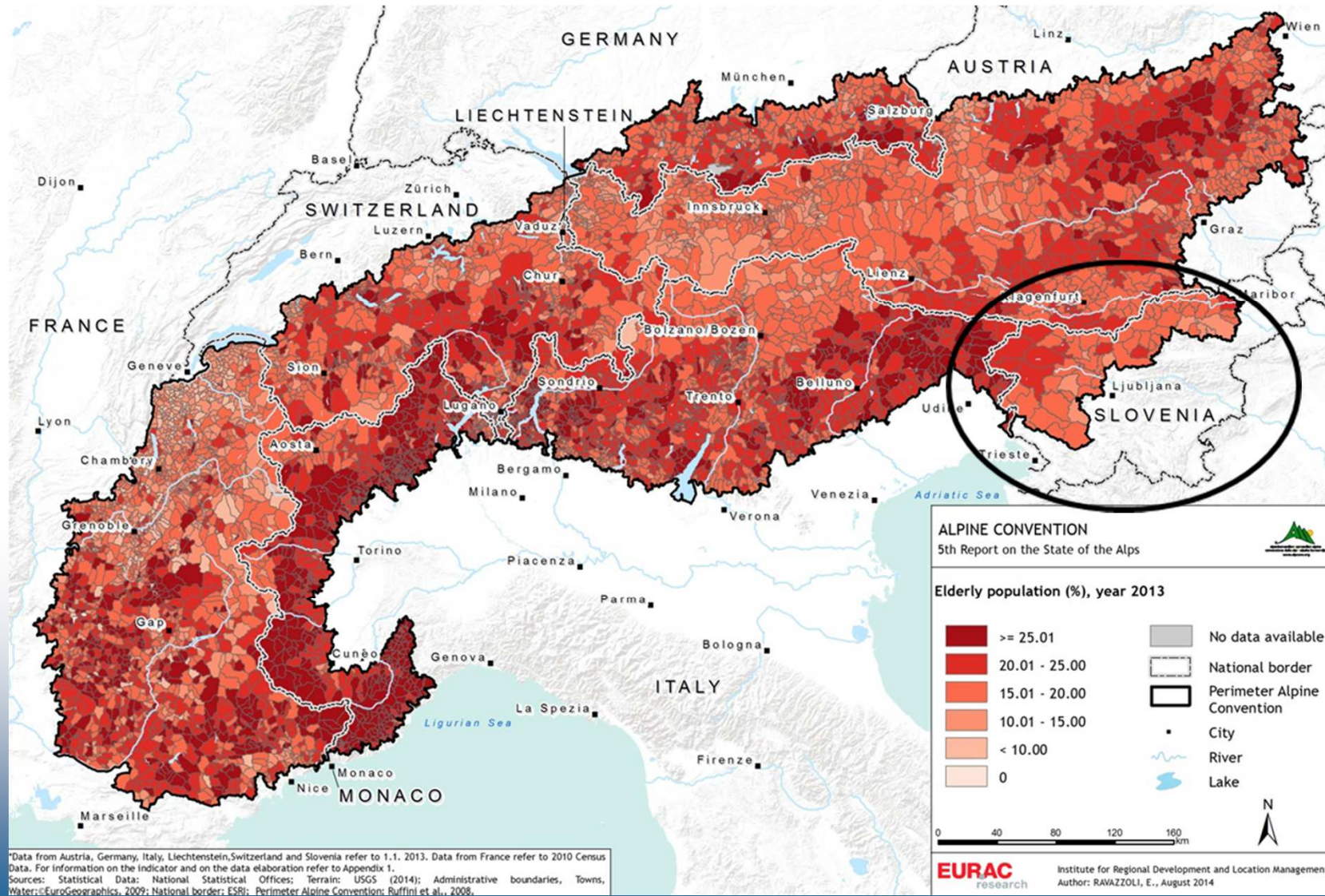
Delež starejšega in delež delovno sposobnega prebivalstva

1. januar 2013	Starejše prebivalstvo (65+)	Starejše prebivalstvo (65+) %	Delovno sposobno prebivalstva (15-64) %
Slovenija	352,145	17.1	68.4
Celotno območje AK	116,786	17.6	67.8
Celotno območje LAU2 na območju AK	50,623	17.8	67.5
Del območja LAU2 na območju AK	66,163	17.4	68.1
<i>Vir: SURS</i>			

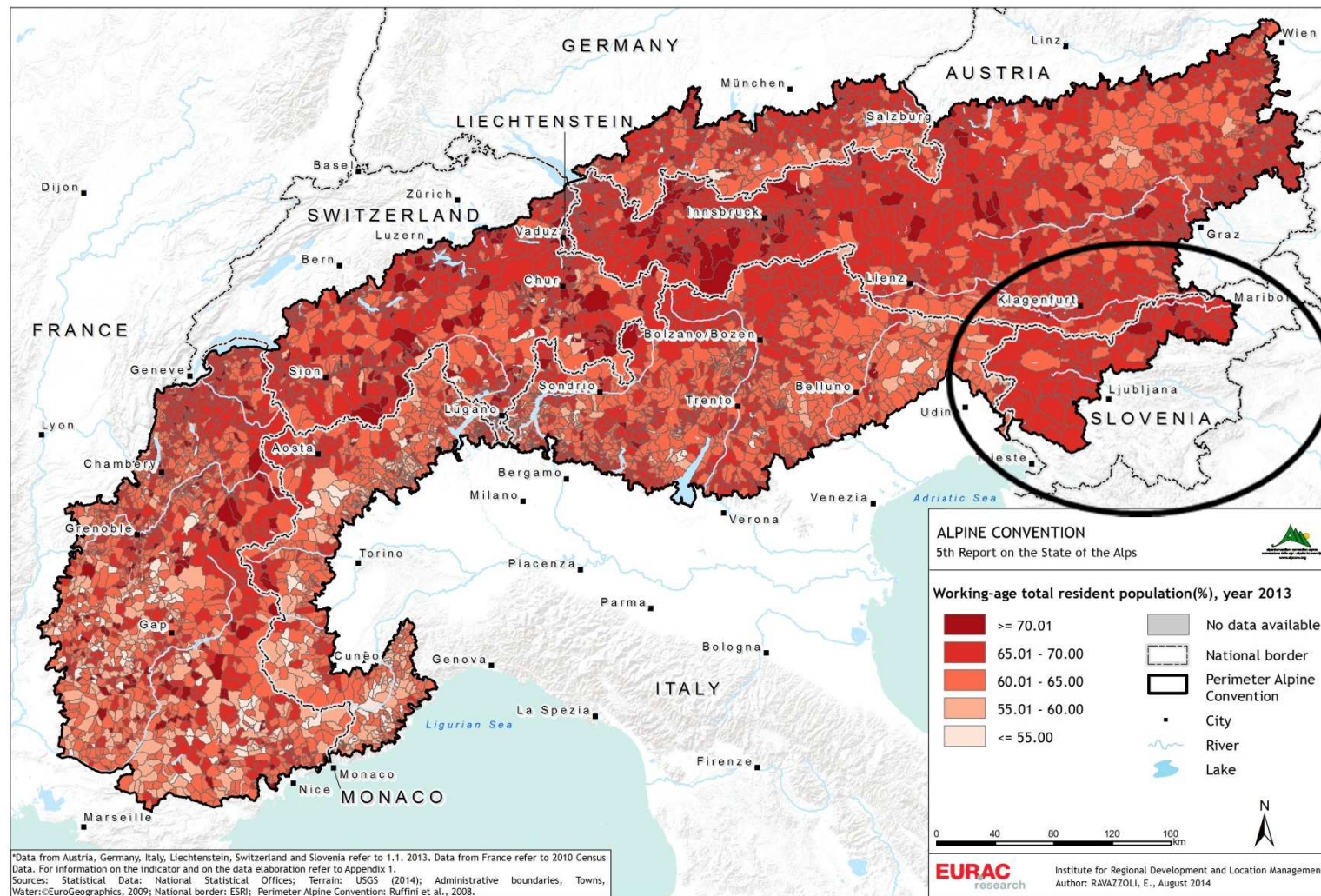
Indeks staranja prebivalstva

1. januar 2013	<i>Indeks staranja prebivalstva</i>
Slovenija	118.1
Celotno območje AK	120.8
Celotno območje LAU2 na območju AK	121.6
Del območja LAU2 na območju AK	120.3
<i>Vir: SURS</i>	

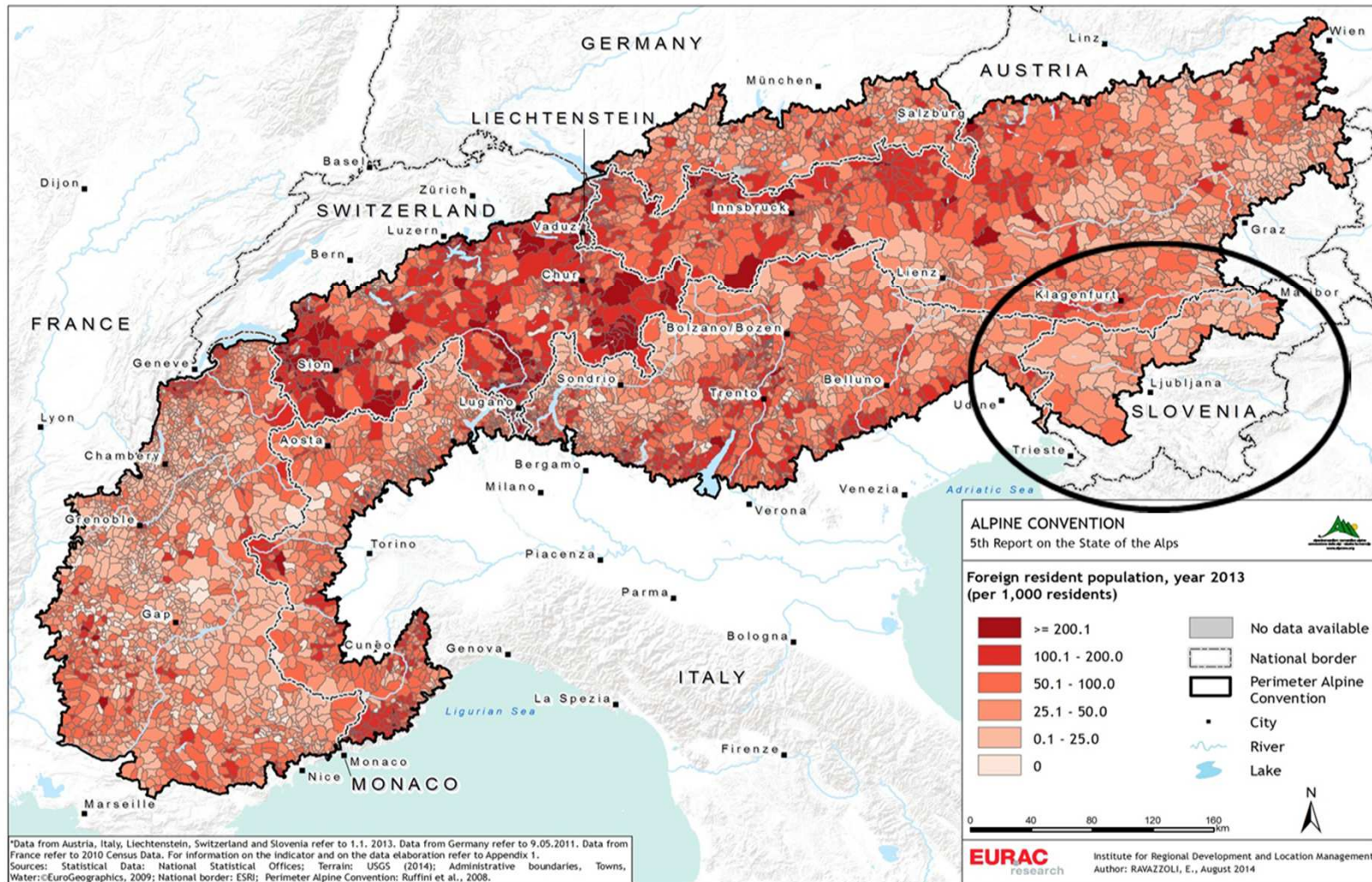
Delež starejšega prebivalstva (65+)



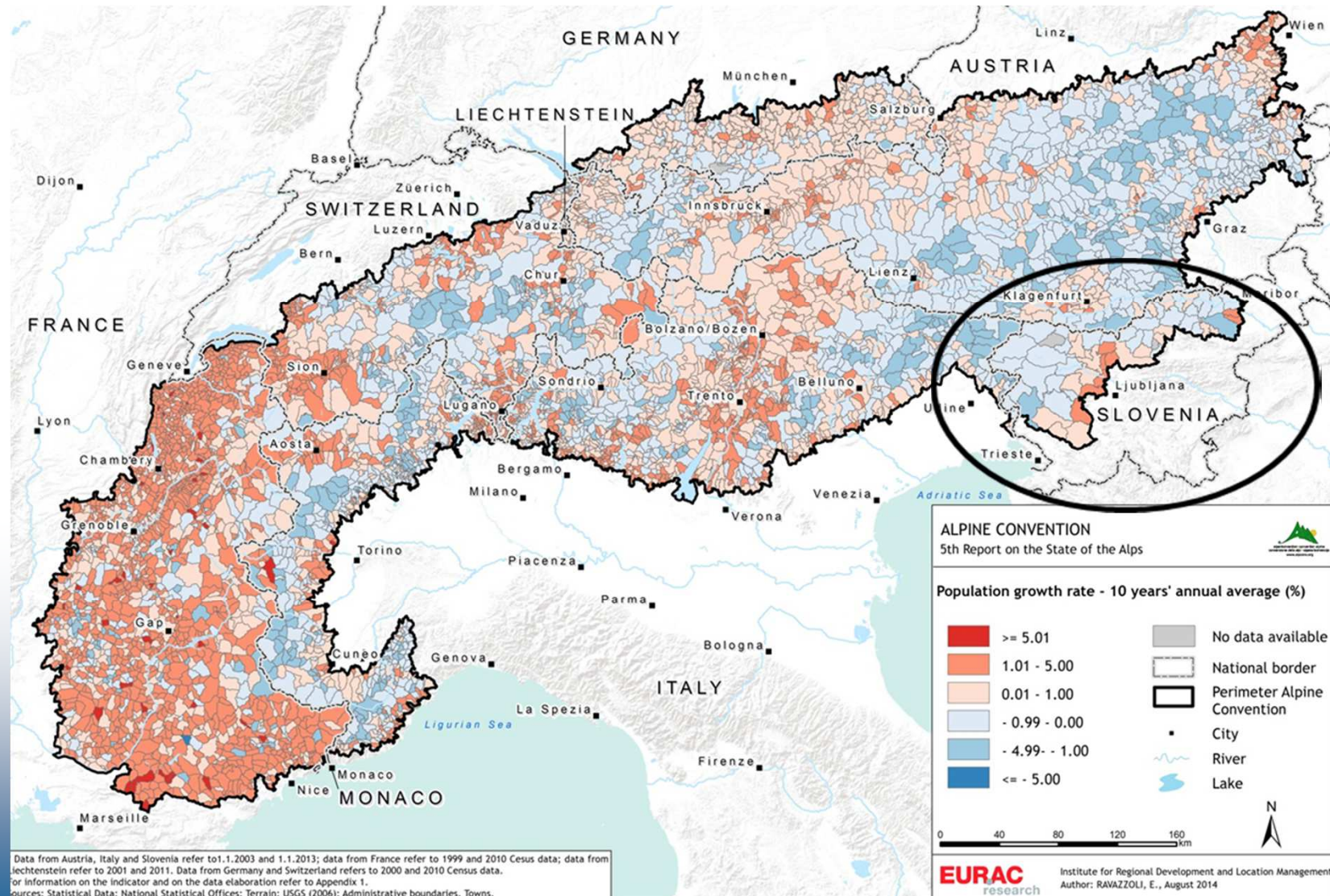
Delež delovno sposobnega prebivalstva (15-64)



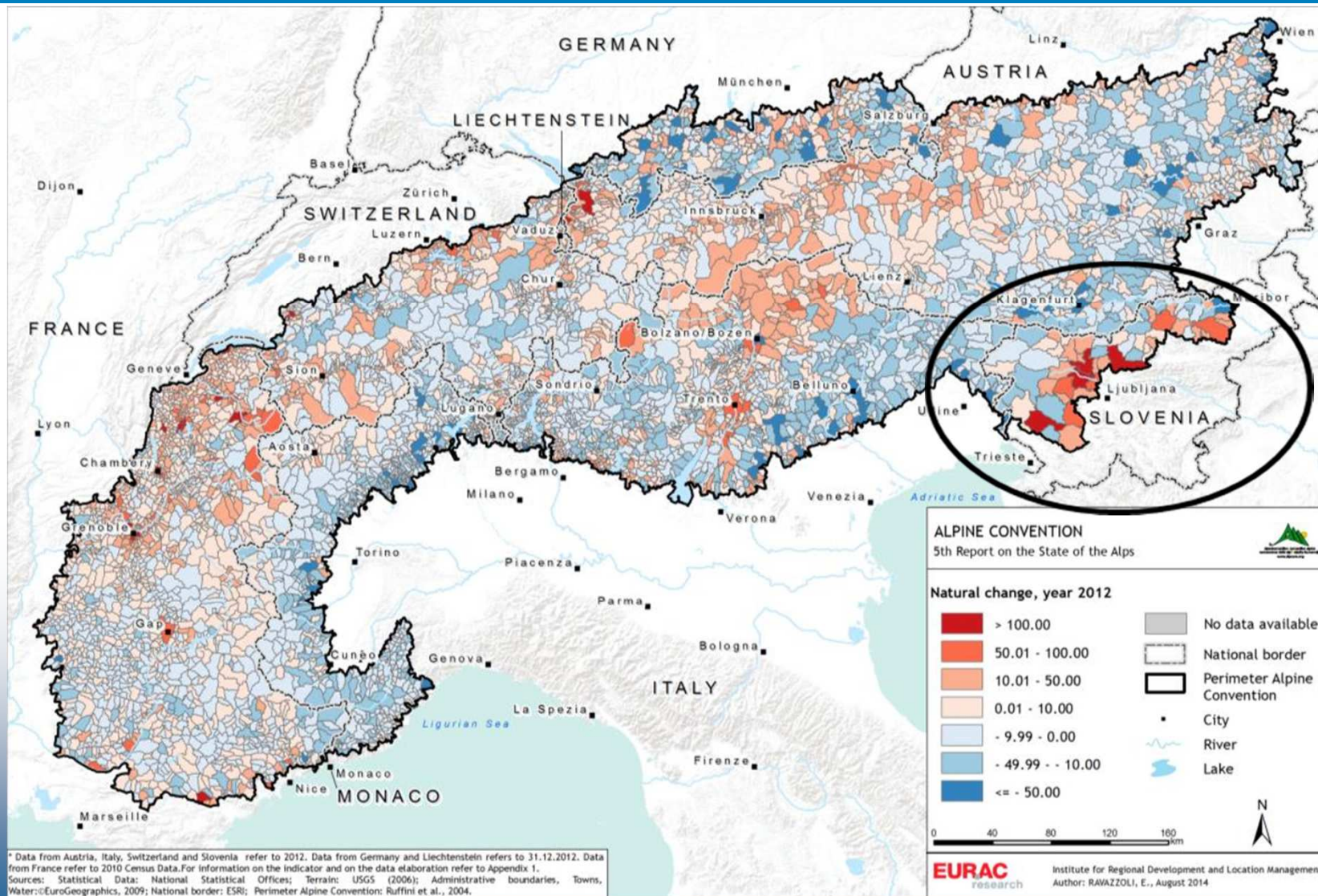
Prebivalci s tujim državljanstvom



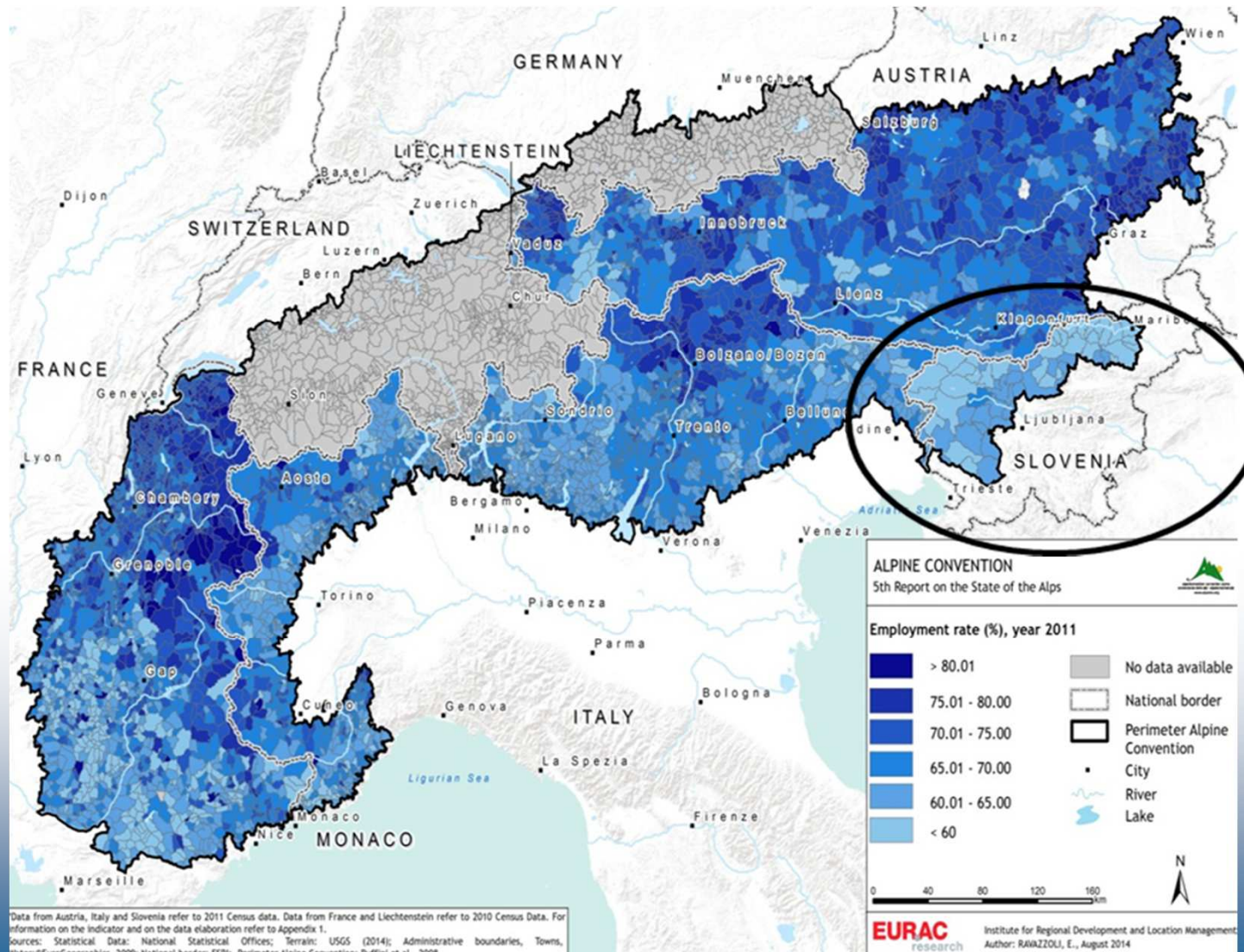
Rast prebivalstva v obdobju 2001-2013



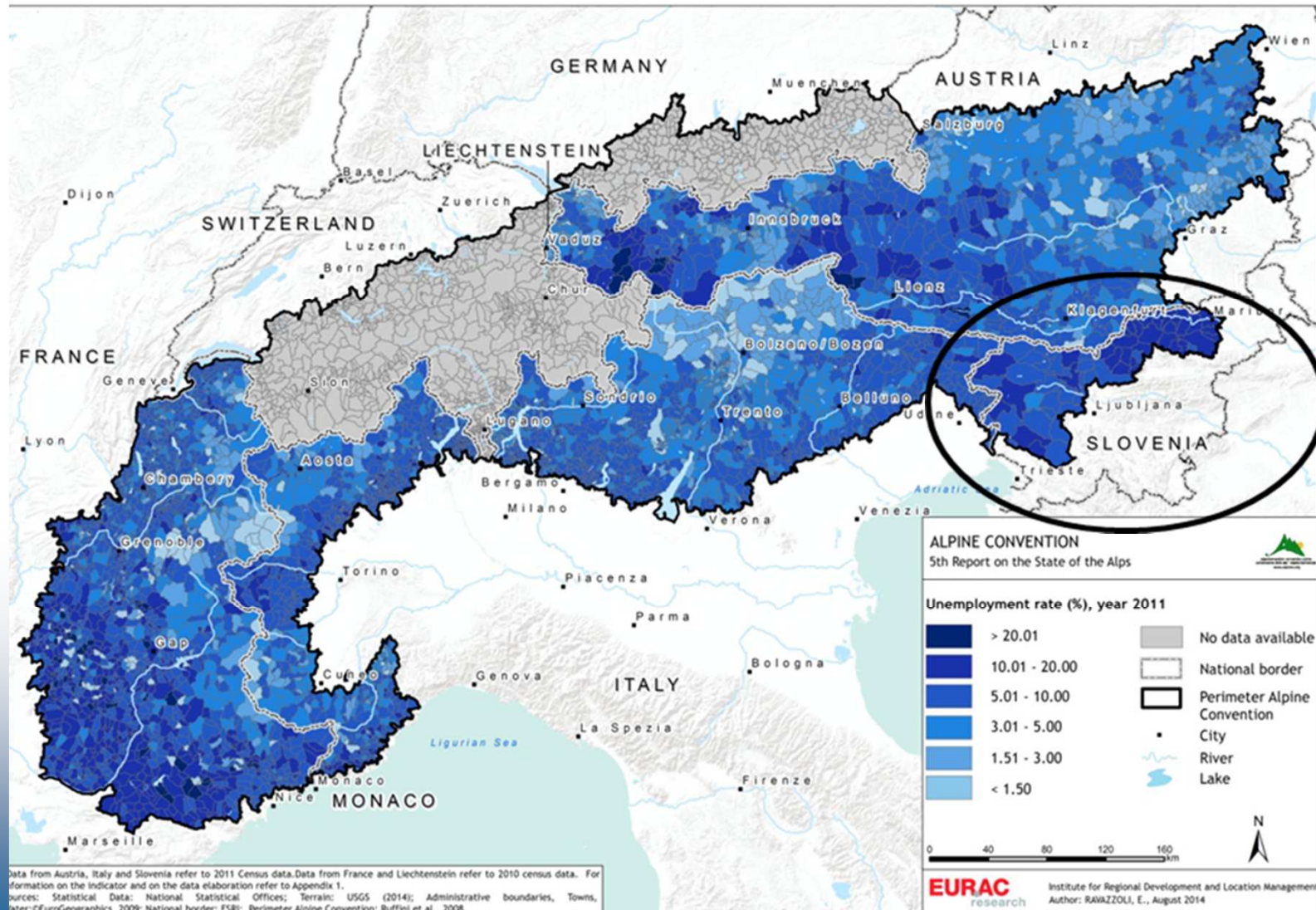
Naravni prirast



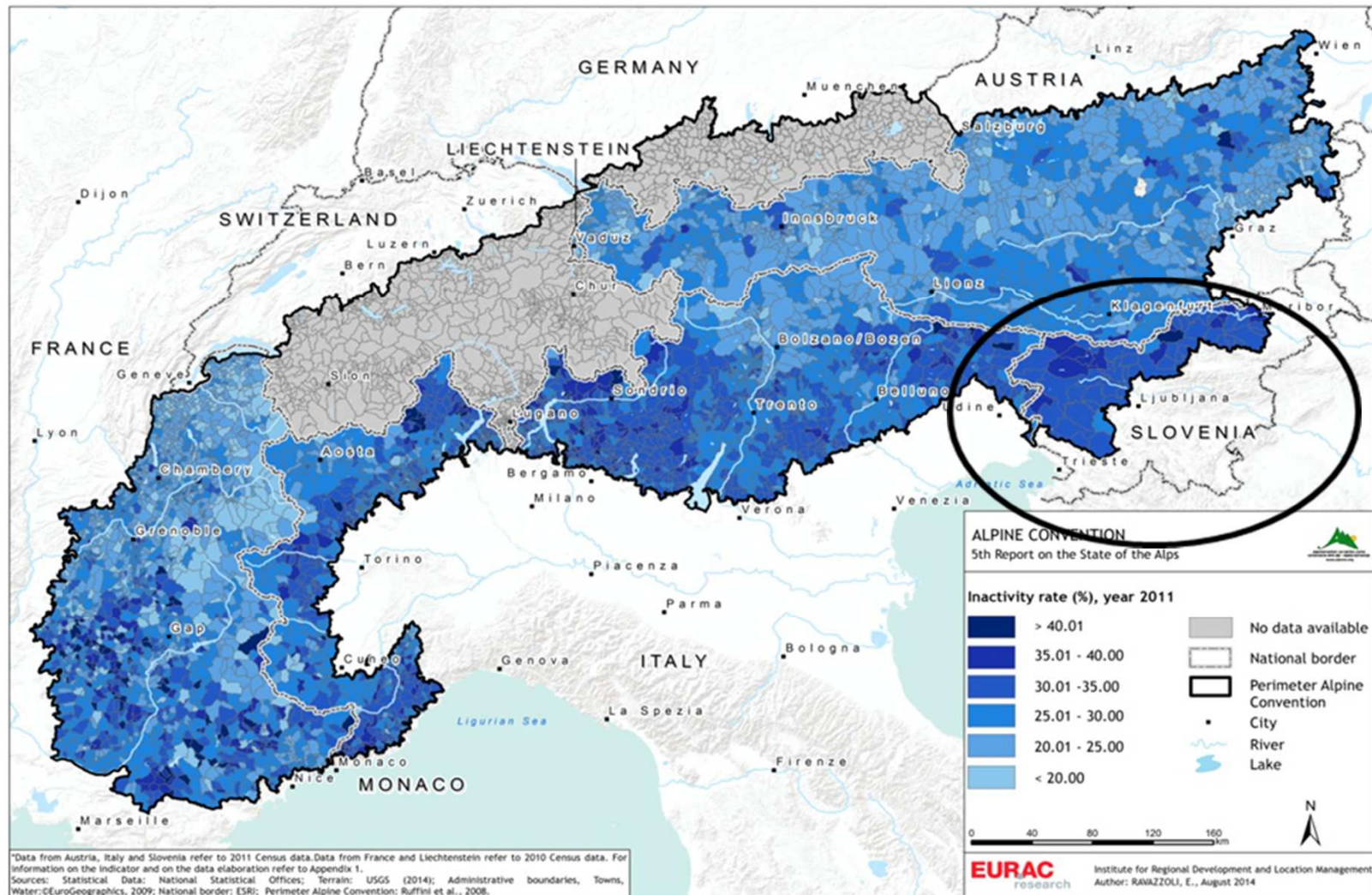
Stopnja delovne aktivnosti



Stopnja brezposelnosti



Stopnja neaktivnosti



Dosežena stopnja izobrazbe (terciarna raven)

