



Kamnik na poti do pešcem prijaznega mesta

Špela Berlot, CIPRA Slovenija
spela.berlot@cipra.org



CIPRA
ŽIVETI
V ALPAH



RAZVOJNI CENTER
SRCA SLOVENIJE



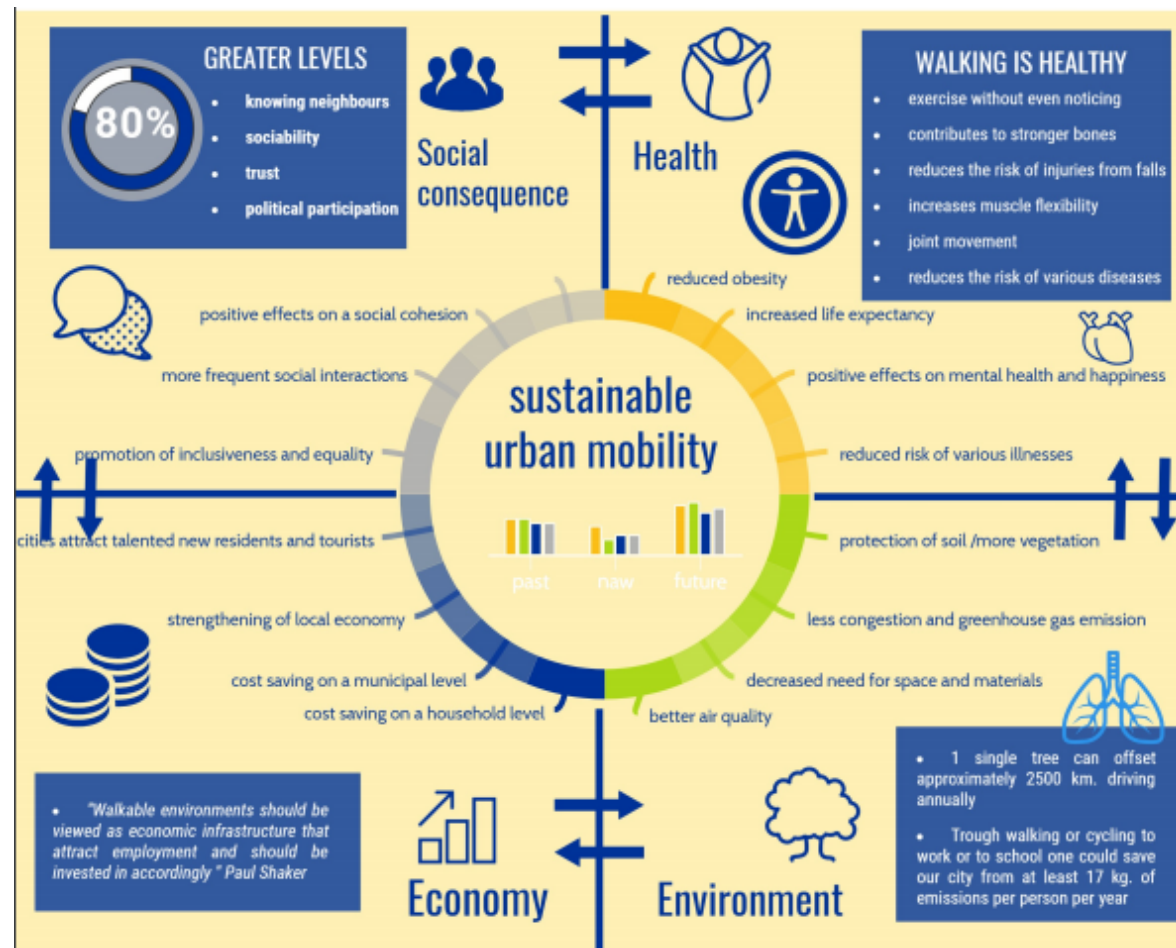
Interreg
Danube Transnational Programme
CityWalk



Ljubljana, 31. 5. 2019

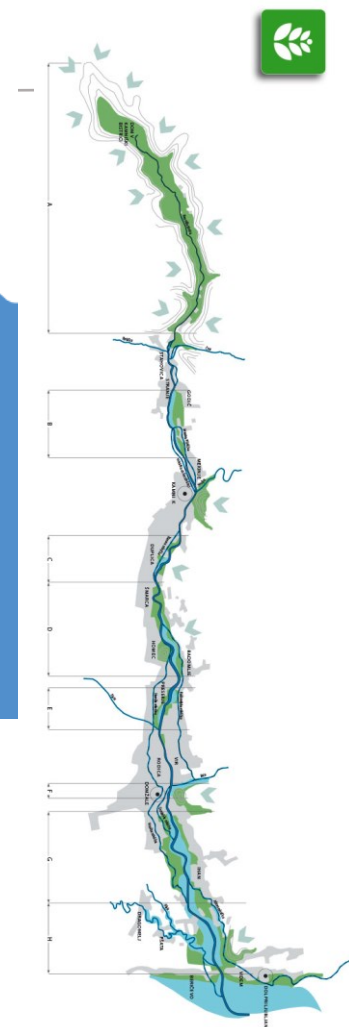
Izhodišča

- Hoja je najbolj naraven in praktičen način premikanja na kratke razdalje.
- Pozitivni učinki hoje:
 - zdravje,
 - okolje,
 - gospodarstvo,
 - družbena vključenost.



CityWalk, 2018.

CityWalk in občina Kamnik



1. Alpsko mesto, vstopna točka za Kamniške Alpe.
2. Zasnova mesta in navezava na Kamniško Bistrico.
3. Sprejeta Celostna prometna strategija, 2017.

1. Nesklenjena mreža pešpoti.
2. Nedostopnost storitev, VZI, športnih objektov, javnih ustanov.
3. Hoja kot prometna praksa je spregledana.
4. Največji VZI za mladostnike z oviranostmi v državi – CIRIUS.

Rezultati projekta

1. Strategija hodljivosti – sprejeta 22. 5. 2019 s popolno podporo občinskega sveta Kamnik.
2. Lokalni načrt hodljivosti za izbrano območje.
3. Pilotne aktivnosti.



Uporabljeni pristopi



Delavnice na prostem in v
prijetnih domačih prostorih



Sprehodi



Sprehodi + delavnice =
Walkshops

Lokalni načrt hodljivosti

NAČRT HODLJIVOSTI KAMNIK

Predlog sistemskih oziroma strateških ukrepov
M 15000

- potek obravnavane trase
- pločnik na eni strani cestišča
- pločnik na obeh straneh cestišča
- pločnik je precezek
- peš steza je ločena od cestišča
- kolezarska pot
- čista tla brez površin
- nevarna točka
- neopređen prehod čez cesto
- območje večjega zadrževanja pešev
- obstoječi ukrep umiritve motornega prometa

UKREPI:
— zadrževanje vozne površine

- A** vzpostavitev deljenega prometnega prostora ali vzpostavitev pločnikov ter dodatni ukrepi za omejevanje hitrosti motornega prometa
- B** dvig in zadrževanje cestišča, omejitev hitrosti na 50 metrov pred križiščem na 40 km/h, semafor, ki je prilagojen pešcem, starostnikom in gibalno oviranim
- C** ukrepi za omejevanje motornega prometa na peševih površinah, ter vzpostavitev deljenega prometnega prostora
- D** vzpostavitev pločnika na obeh straneh cestišča
- E** kanaliziranje motoriziranega prometa - ureditev ulozca na parkirišču
- F** vzpostavitev in deloma razširitev pločnika na obeh straneh cestišča in ukrepi za omejevanje hitrosti motornega prometa
- G** vzpostavitev deljenega prometnega prostora in vzpostavitev prehoda za pešce in kolezarske preko Kovinarske ulice
- H** vzpostavitev pločnika na obeh straneh cestišča in ukrepi za omejevanje hitrosti motornega prometa

NAČRT HODLJIVOSTI KAMNIK

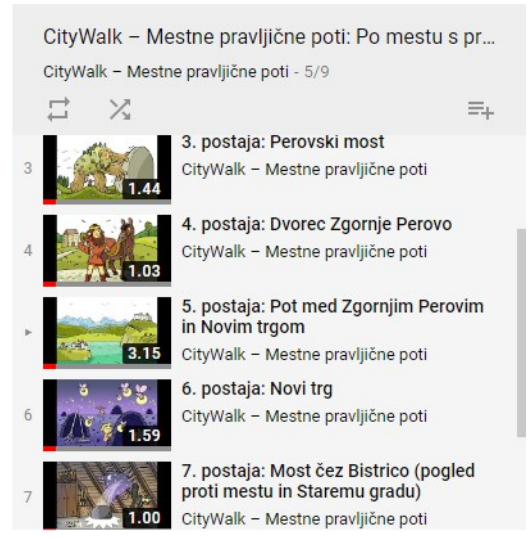
Predlog manjših ukrepov v okviru rednega vzdrževanja
M 15000

- 1** Preplastitev cestišča in talni zaris oznake za pešce (vzpostavitev deljenega prometnega prostora)
- 2** Zaris prehoda za pešce pred srednjo solo, postaritev dodatnega ležečega policaja tako, da se avtomobil dvigne na raven prehoda za pešce
- 3** Zaris kolezarskega pasu na cestišču
- 4** Ureditev frekvence semafora in razširitev pločnika tako, da je prehod gibalno oviranih ob drogu za semafor mogoč
- 5** Ležeci policaj na višini pločnika, tako da se avtomobil dvigne in ne pešec spušča
- 6** Zaris cestišča, parkirnih prostorov ter postaritev zaklitnih elementov pred zelenico
- 7** Zaris kolezarske poti na cestišču
- 8** Ureditev pločnika (ali vsaj robnika) na strani, kjer je parkirišče, ter s tem posledično ureditev/določitev točke dovoza na parkirišče
- 9** Zaris kolezarske poti na cestišču in na zožanjih zaris opozoril za prisotnost pešev na cestišču
- 10** Zaris obzega ulozca v območju baze tovarne Svinjarit
- 11** Postaritev drobnega križišča (ali ležečega policaja), ter zaris prehoda za pešce ali opozorilnega znaka pešci na cesti
- 12** Zaris kolezarske poti na cestišču in oznak za prisotnost pešev na cestišču
- 13** Ureditev dostopa na pločnik tako, da bo le ta primernen za gibalno ovirane
- 14** Zaris kolezarske poti na cestišču in oznak za prisotnost pešev v prometu, preplastitev steze, kjer je uručena zaradi koreninskih sistemov okolikih dreves



Pilotne aktivnosti

- Aktivacijska delavnica za lokalno prebivalstvo.
- Mestne pravljичne poti: „S pravljico v žepu po mestu.“
- Karta oddaljenosti parkirnih mest peš ali s kolesom.



Strategiji hodljivosti in nadaljnjim aktivnostim v popotnico

- Ključna je zaveza, da Kamnik prepozna trajnostno mobilnost kot temelj za načrtovanje in upravljanje mobilnosti v mestu in občini.
- Zaveza ni odvisna od možnosti uresničevanja.
- Vsebina in dinamika vlaganj in aktivnosti je vedno lahko stvar politične in strokovne razprave, ključno je, da se uresničuje vizijo, in sicer:

Kamnik bo postalo edino mesto v Sloveniji, ki bo stičišče urbane hoje in hkrati središče pohodništva in gornišstva, s poudarkom na trajnostnem doživljanju Kamniško Savinjskih Alp. Mesto Kamnik bo še naprej krepilo vezi z okolico v privlačno urbano-podeželsko območje s celovito in uravnoteženo mrežo različnih oblik prevoza in različnih potovalni načinov. V Kamniku so najpomembnejši udeleženci v prometu pešci, ranljive skupine ter kolesarji.

Hvala za pozornost!