

Tarentaise Vanoise

{ 1 705 km²

{ 53 500 habitants (30 h/km²)

{ 360 000 lits touristiques

{ 2.5 millions de tonnes d'
équivalent CO₂.



Tarentaise Vanoise

Émissions d'équivalent CO₂ par an et par personne

10 Tonnes / an
pour un français
moyen

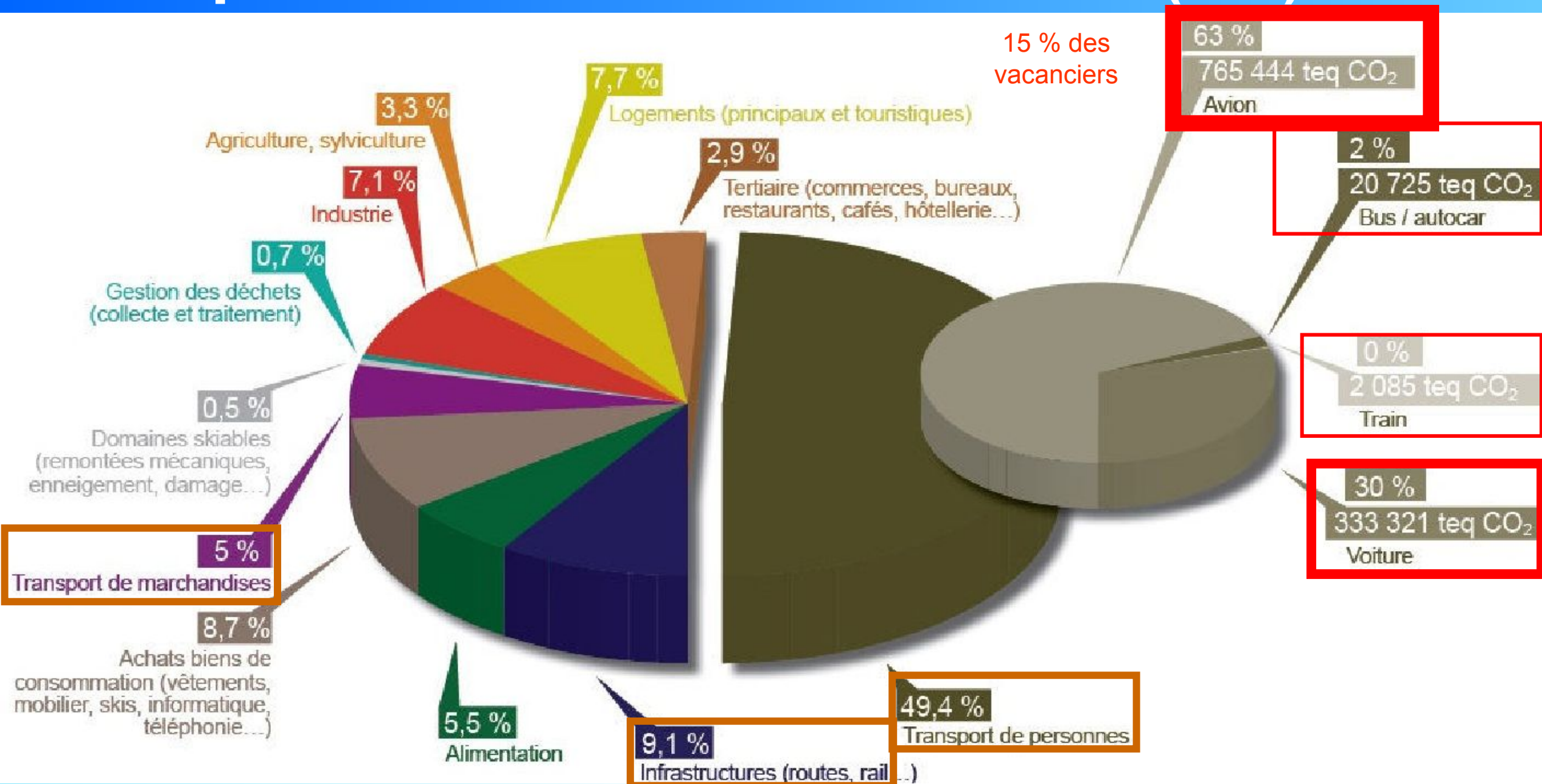
15 Tonnes / an
pour un résident



46 tonnes au total par résident !

Qatar : 36 T, Arabie Saoudite 19 T, USA 15 T, Chine 5.5 T

Transports dans le bilan carbone de la Tarentaise (63 %)





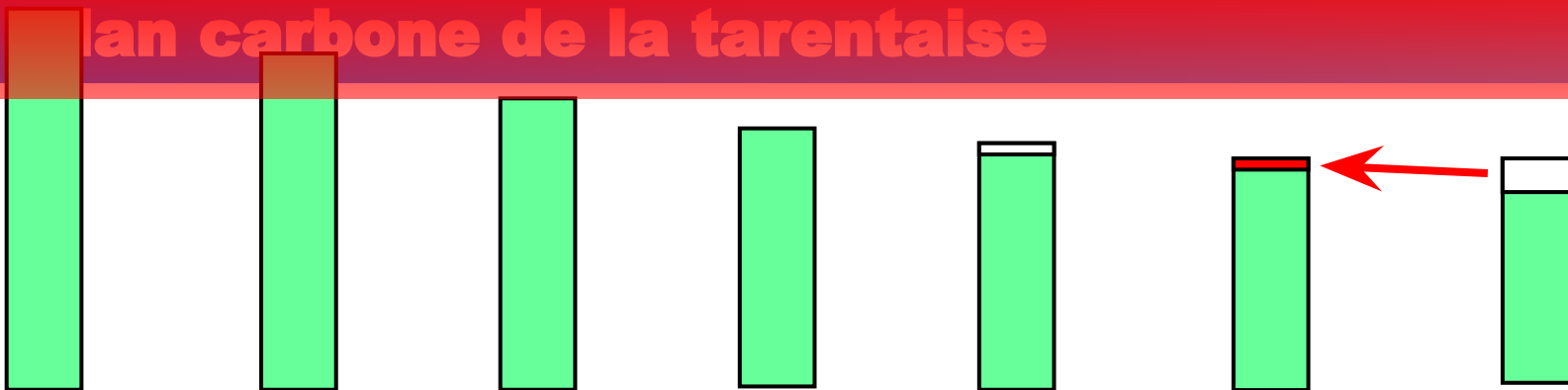
120 T

120 T

2 150 kg



Plan carbone de la tarentaise



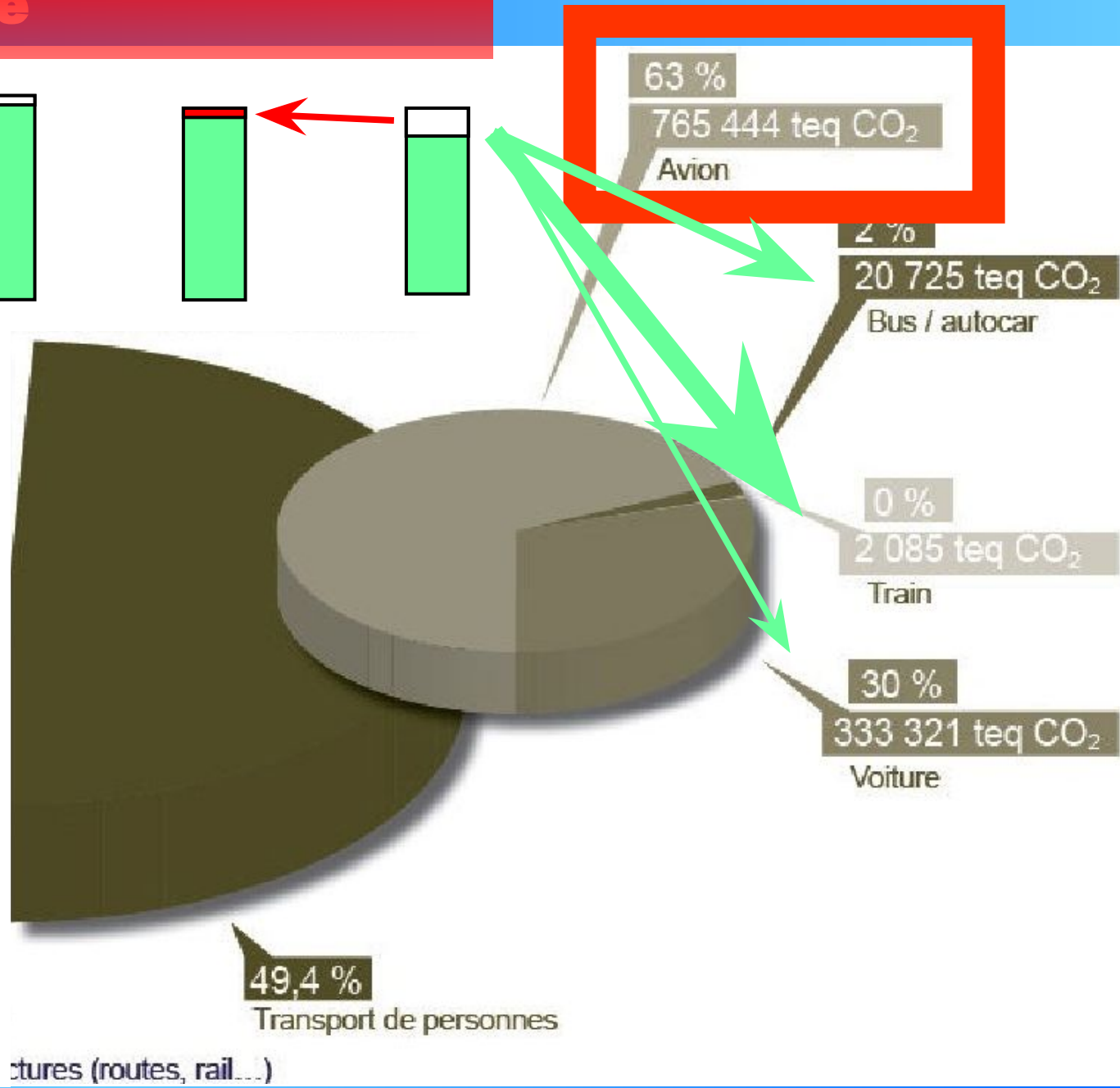
PRODUCTION ▾ DISTRIBUTION ▾ TRANSPORT ▾ DESTINATIONS ▾ FRANCE E-TOURISME

Accueil > France > France : vers l'instauration d'un quota de skieurs à l'Alpe d'Huez ?

France : vers l'instauration d'un quota de skieurs à l'Alpe d'Huez ?

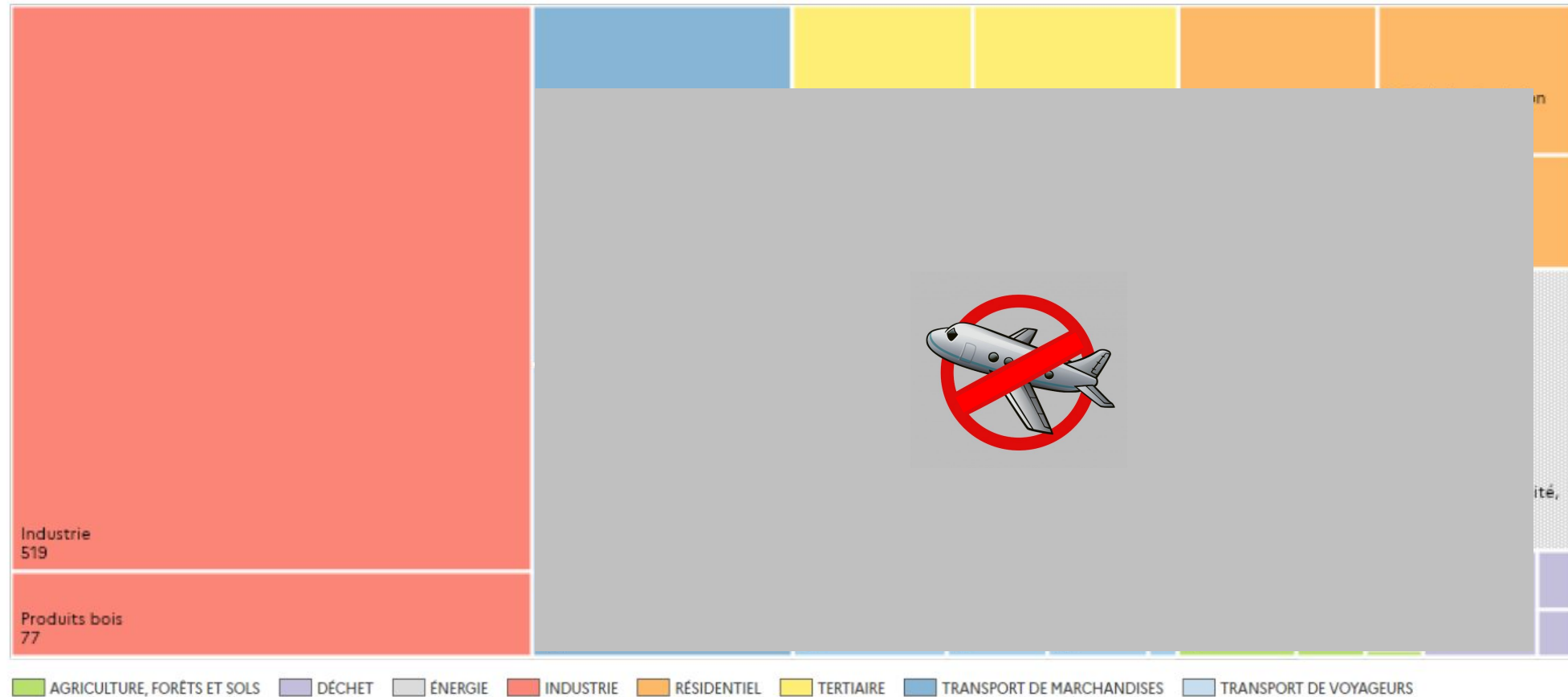
Il faudra donc se préparer à accueillir une clientèle plus nombreuse (...) sur un domaine plus restreint. (...) Il sera difficile de maintenir une offre de ski pour tous.

Imaginons Tignes 2050



Panorama des leviers de décarbonation pour la Savoie

Répartition des leviers de réduction de gaz à effet de serre, en ktCO₂e économisés entre 2019 et 2030

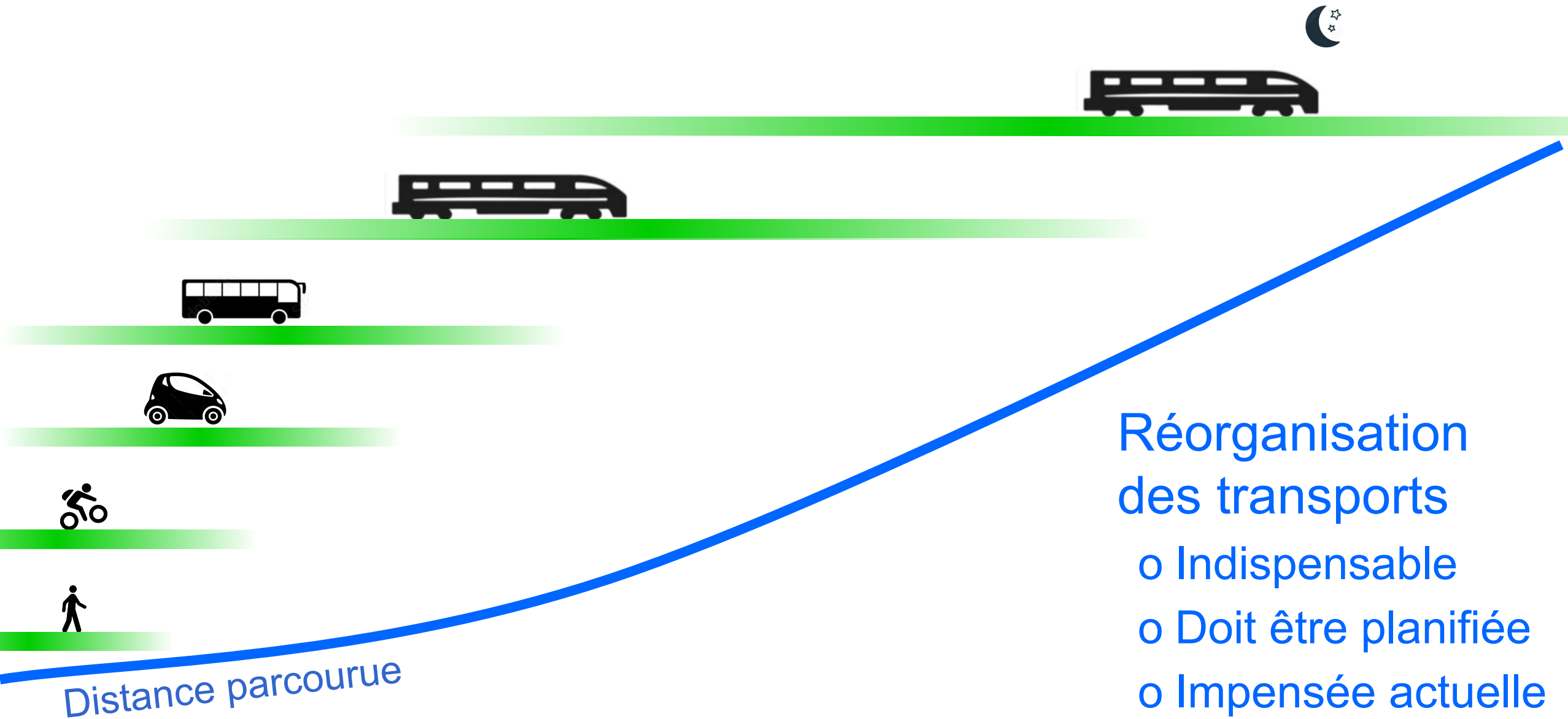


(1) Bus et cars : 6 ktCO₂e. (2) Bâtiments & machines : 10 ktCO₂e. (3) Gestion des haies : 8 ktCO₂e. (4) Pratiques stockantes : 1 ktCO₂e.

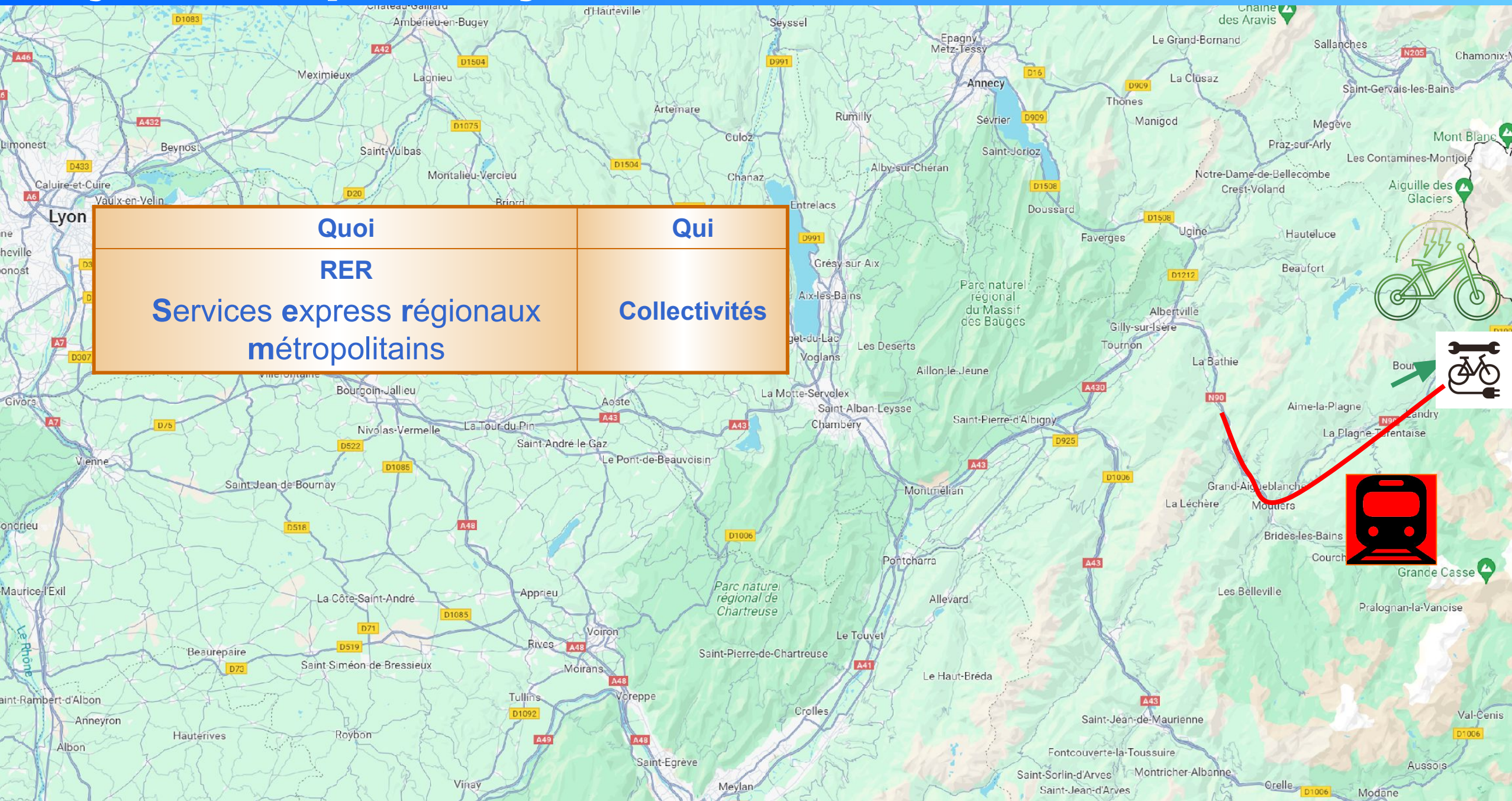
(5) Prévention des déchets : 4 ktCO₂e. (6) Captage de méthane : 3 ktCO₂e.

* Objectifs non départementalisés en l'absence de données comparables

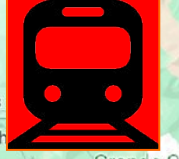
Complémentarité des modes de transport



Trajet Les Chapelles – Lyon en 2050



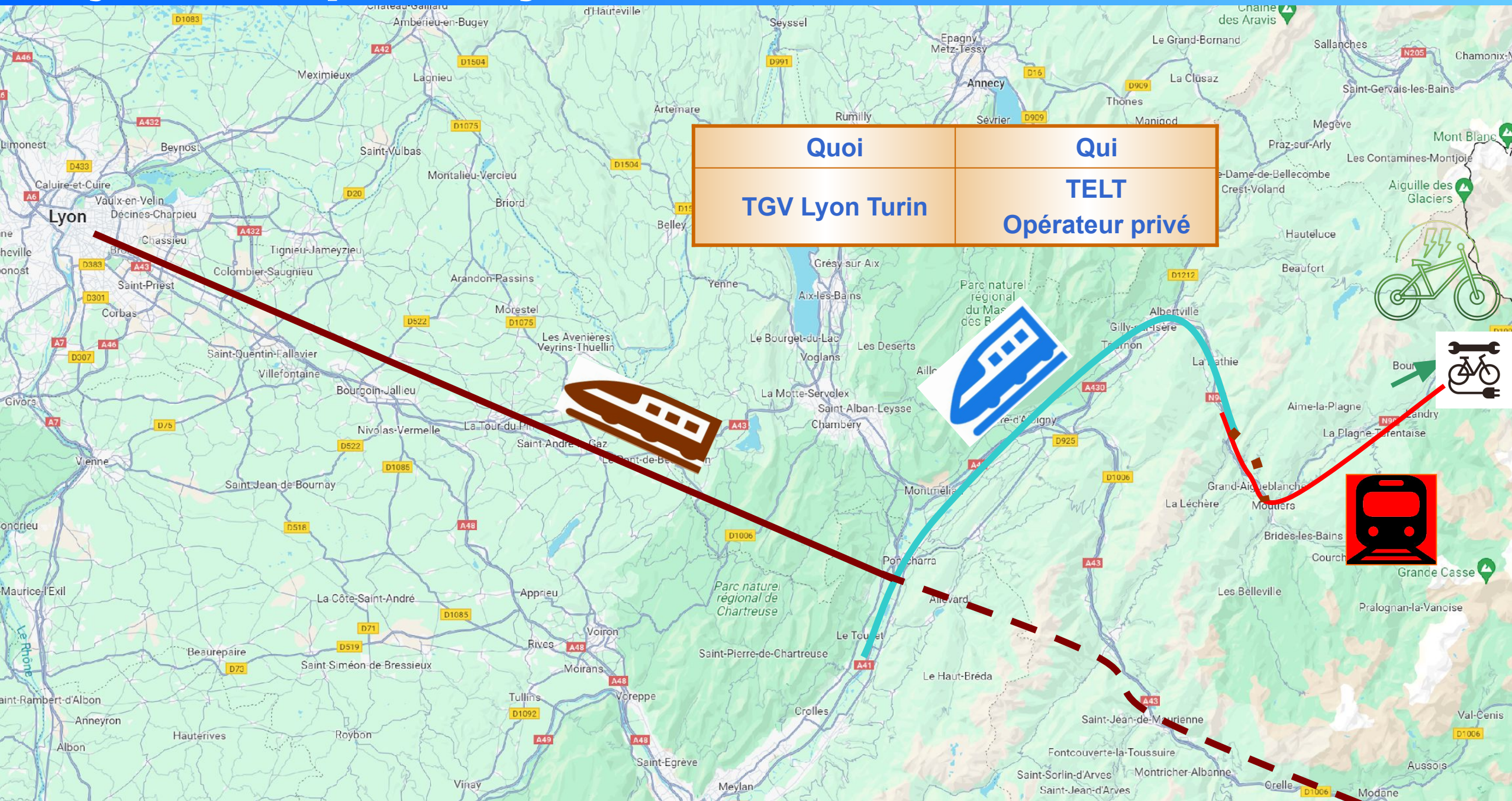
Quoi	Qui
RER Services express régionaux métropolitains	Collectivités



Trajet Les Chapelles – Lyon en 2050

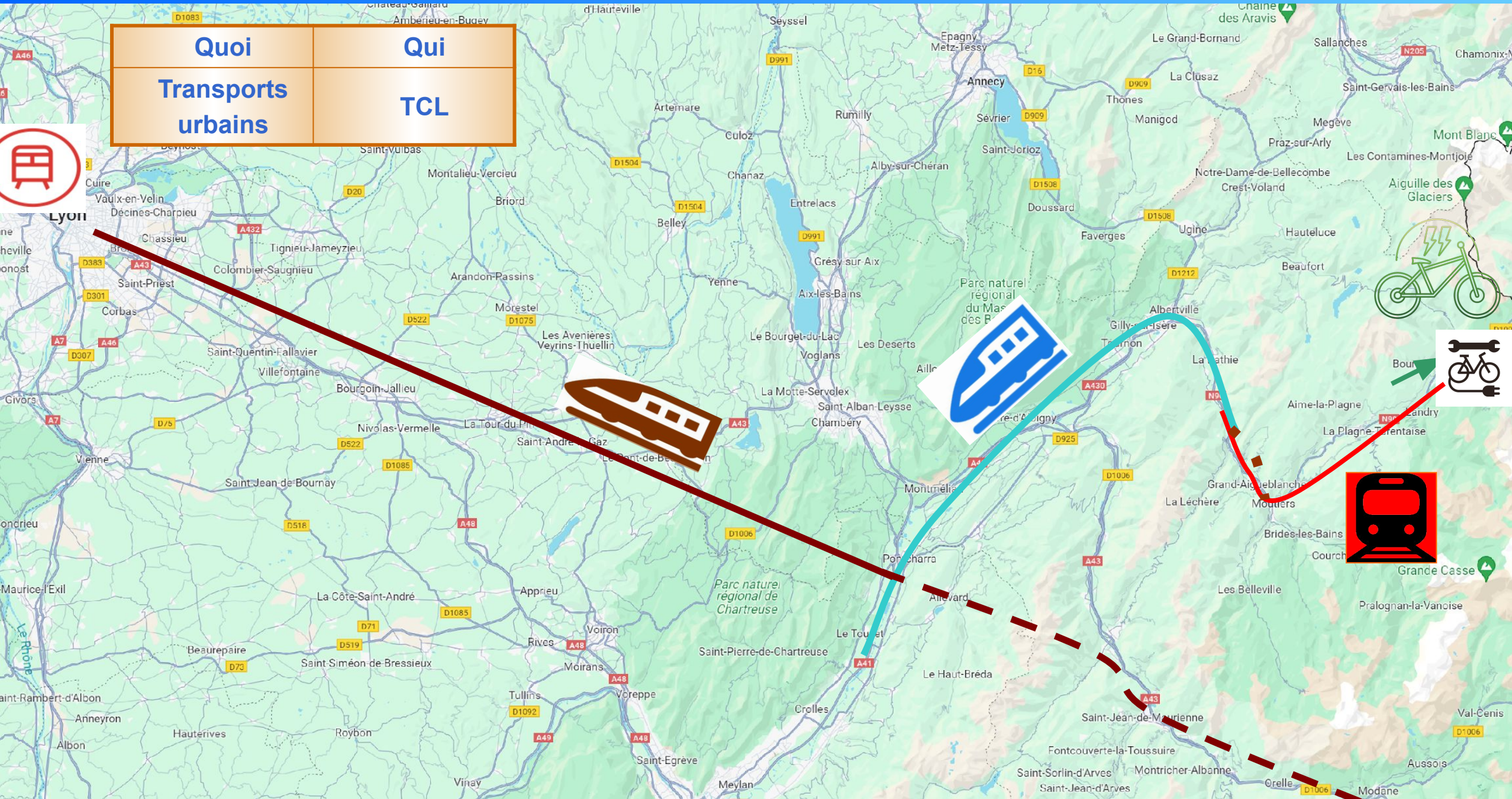


Trajet Les Chapelles – Lyon en 2050



Trajet Les Chapelles – Lyon en 2050

Quoi	Qui
Transports urbains	TCL



Anticipation des évolutions sociétales et préservation de l'activité



- { Prise en compte de la principale source de GES
- { Organisation de voyages en train plutôt qu'en avion
 - ❖ Depuis Royaume Uni
 - ❖ Depuis Paris
- { Refus de la SNCF en 2023
- { Appel d'offre Européen ouvert aux autres opérateurs
- { Exploitation directe de trains ?

Exemple du groupe Accor

Risques

{ Risques d'impacts physiques à + 4°C :

- ❖ 10 % des hôtels menacés directement
- ❖ 1/3 hôtels pourraient voir le nombre de vagues de chaleur extrêmes tripler

{ Risques de transition à horizon 2030 :

- ❖ **Baisse des voyageurs d'affaires, particulièrement de longue distance pour réduction des émissions de CO2**
- ❖ **Les clients Loisirs deviendraient sans doute plus sélectifs dans ses choix d'hôtels et de destinations de voyage**
- ❖ Coût du carbone d'autant plus préjudiciable aux hôtels qui n'auront pas réduit le niveau de leurs émissions carbone.

Opportunité par une **action plus rapide**

{ Compétitivité forte en faveur de Accor par rapport aux hôtels qui n'auront pas les critères de basse émission carbone

{ Réduire l'impact des coûts liés à la taxe carbone et des coûts d'énergie

Dispositif de maîtrise

- Accor s'est engagé
 - ❖ Neutralité carbone planétaire en 2050
 - ❖ Réduction des émissions carbone de 46 % d'ici à 2030
- Orientation stratégique forte afin de capter une **clientèle plus locale** et mieux anticiper les changements de comportement de ses clients.

Trains « Olympiques »

{ Trains directs

- ❖ TGV
- ❖ Train de nuit

{ Emissions de CO2 réduite
d'au moins 95 % !

{ Bagages

- ❖ Location matériel
- ❖ Transport bagages

{ Niveaux de services adaptés
à la clientèle

{ Opérateur Européen.



Trajet pour la Plagne en 2031



Photos : La Plagne - Heuliez Bus

Trains « Olympiques »



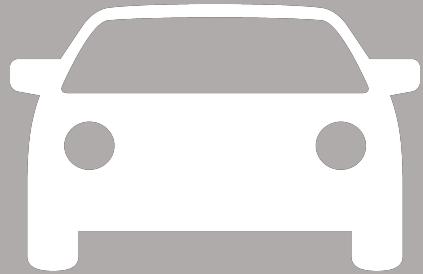
Bon pour du ski dans un monde décarboné !





Une limitation culturelle et des imaginaires

MOBILITE



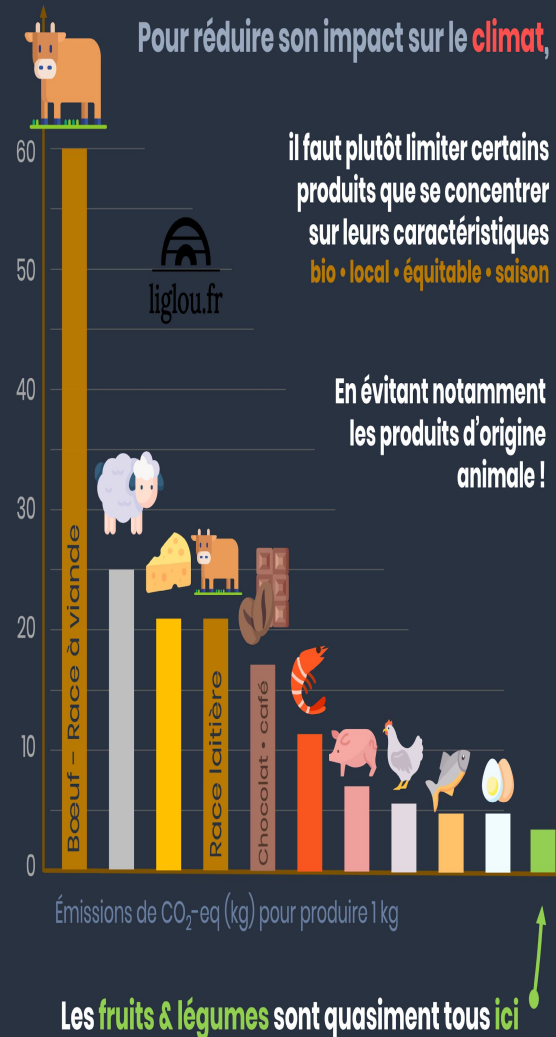
Voiture 20%



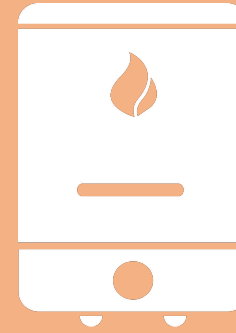
Avion 4%

Autres 2%

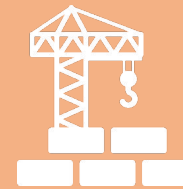
ALIMENTAIRE



LOGEMENT



Gaz et fioul 12%



Construction 4%



Electricité 2%

Eau + déchets 1%

ACHATS



Mobilier 5%



Loisirs 3%



Electr. 2%



Vêtements 2%

Banque 1%

Santé et éducati...

SERVICES PUBLICS



Administration et défense 3%



Enseignement 3%

Autres 3%



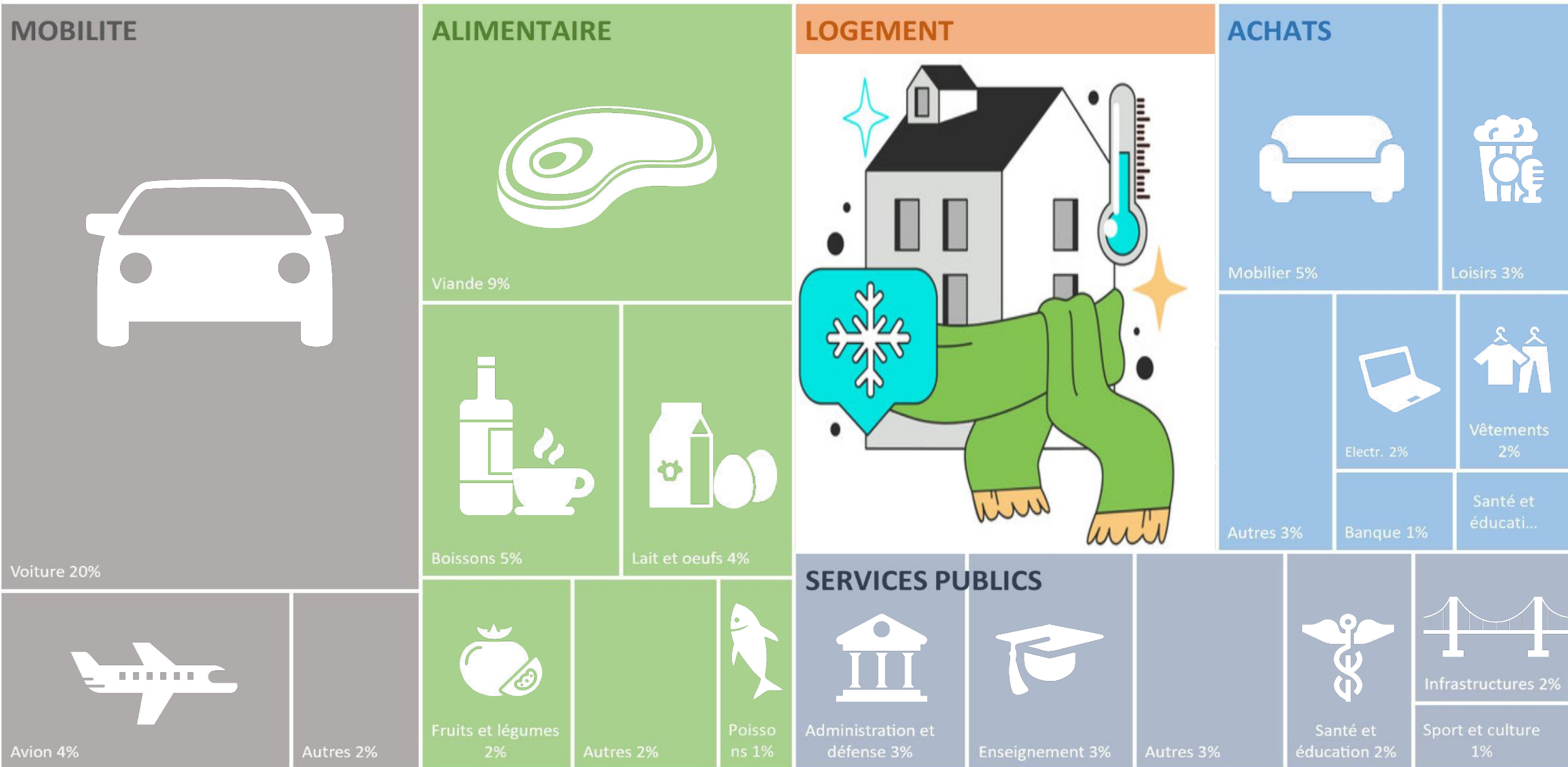
Santé et éducation 2%



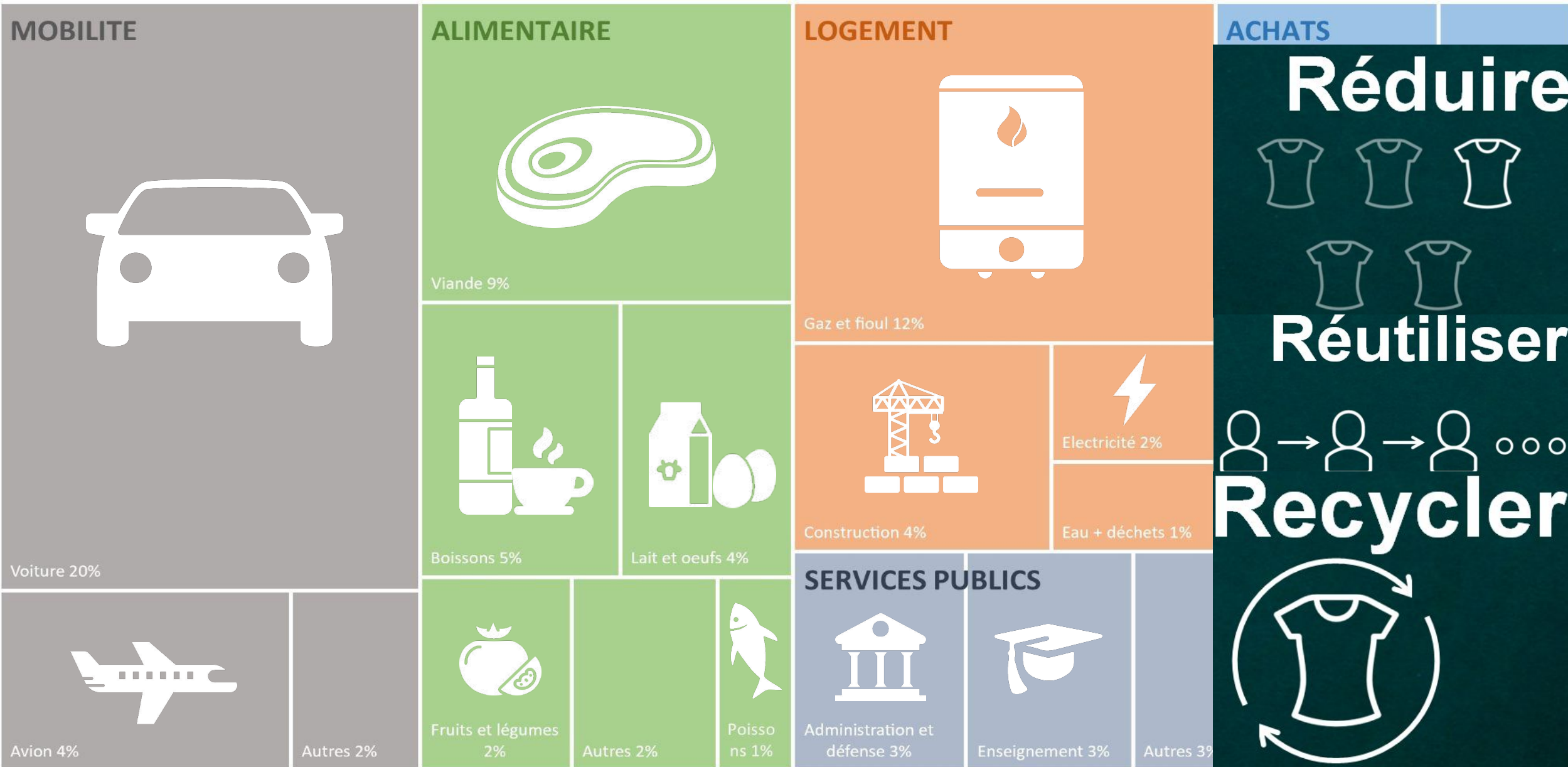
Infrastructures 2%

Sport et culture 1%

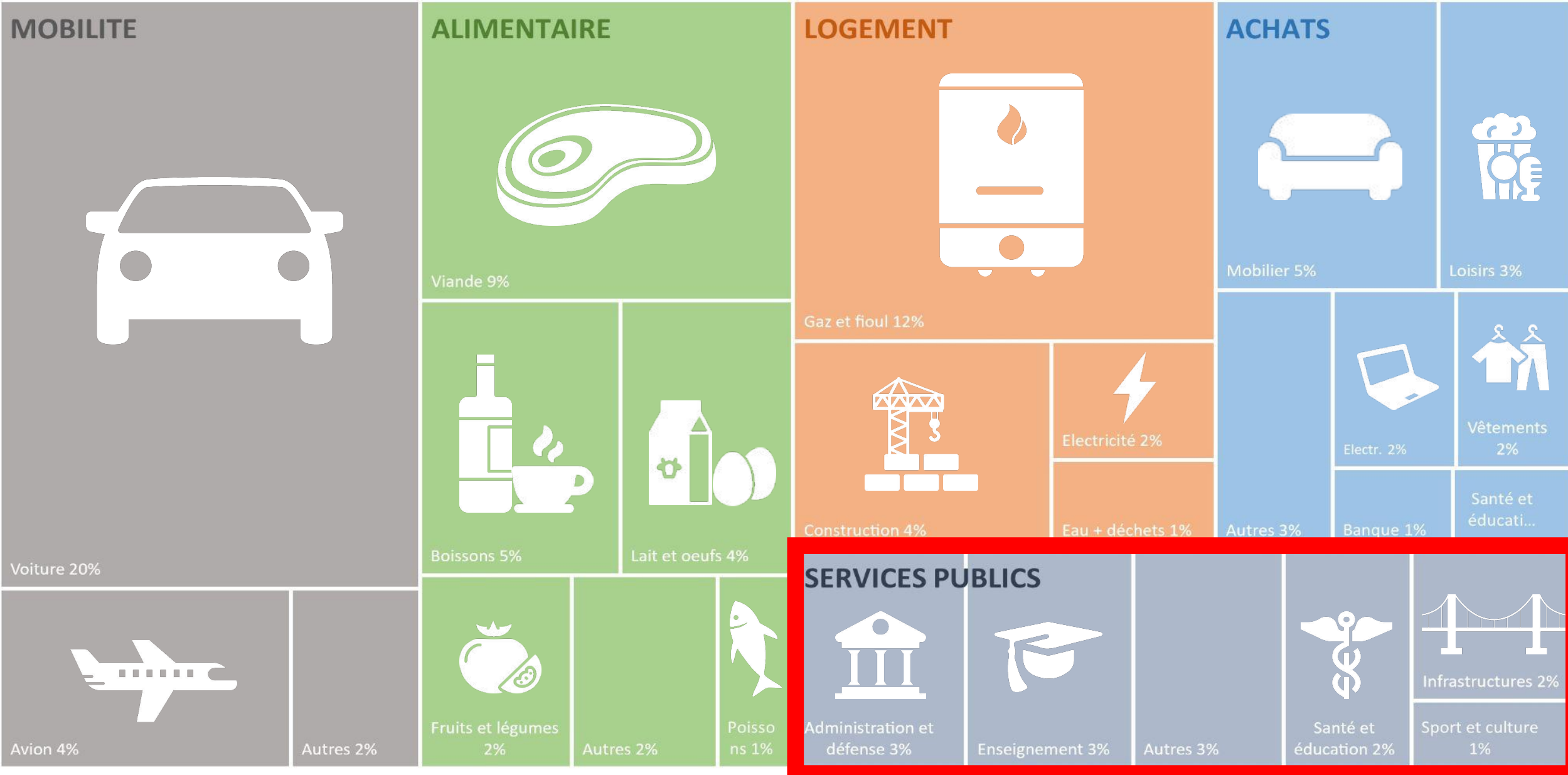
Une limitation culturelle et des imaginaires



Une limitation culturelle des imaginaires



Une limitation culturelle et des imaginaires



**"Le monde ne sera pas détruit par
ceux qui font le mal, mais par ceux
qui les regardent sans rien faire."**

Albert Einstein



L'avenir n'est pas ce qui va arriver mais ce que nous allons en faire

Henri Bergson

Le piège de l'adaptation

L'adaptation au changement climatique actuel est

- ✓ Indispensable (pas de retour en arrière)
- ✓ Facile (prémices des évolutions et impacts faibles)

Exemples

- ✓ Télécabine pour monter à 2000 m... et redescendre
- ✓ Irrigation

Sentiment de protection

Inaction et poursuite des émissions de GES

Poursuite du réchauffement

Adaptation impossible

Pas de possibilité de retour en arrière



Exemples

- Plus de neige au sommet de la station
- Plus d'eau disponible !



Une atténuation essentielle

L'adaptation au changement climatique actuel est

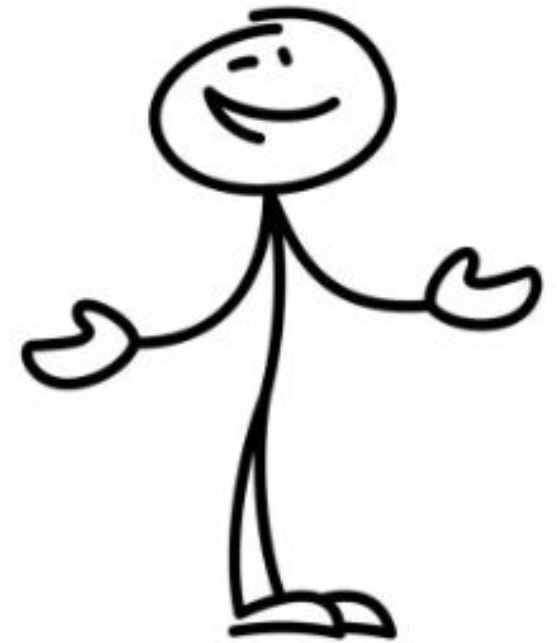
- ❖ Indispensable (pas de retour en arrière)
- ❖ Facile (prémices des évolutions et impacts faibles)

Exemples

- ✓ Télécabine pour monter à 2000 m... et redescendre
- ✓ Irrigation

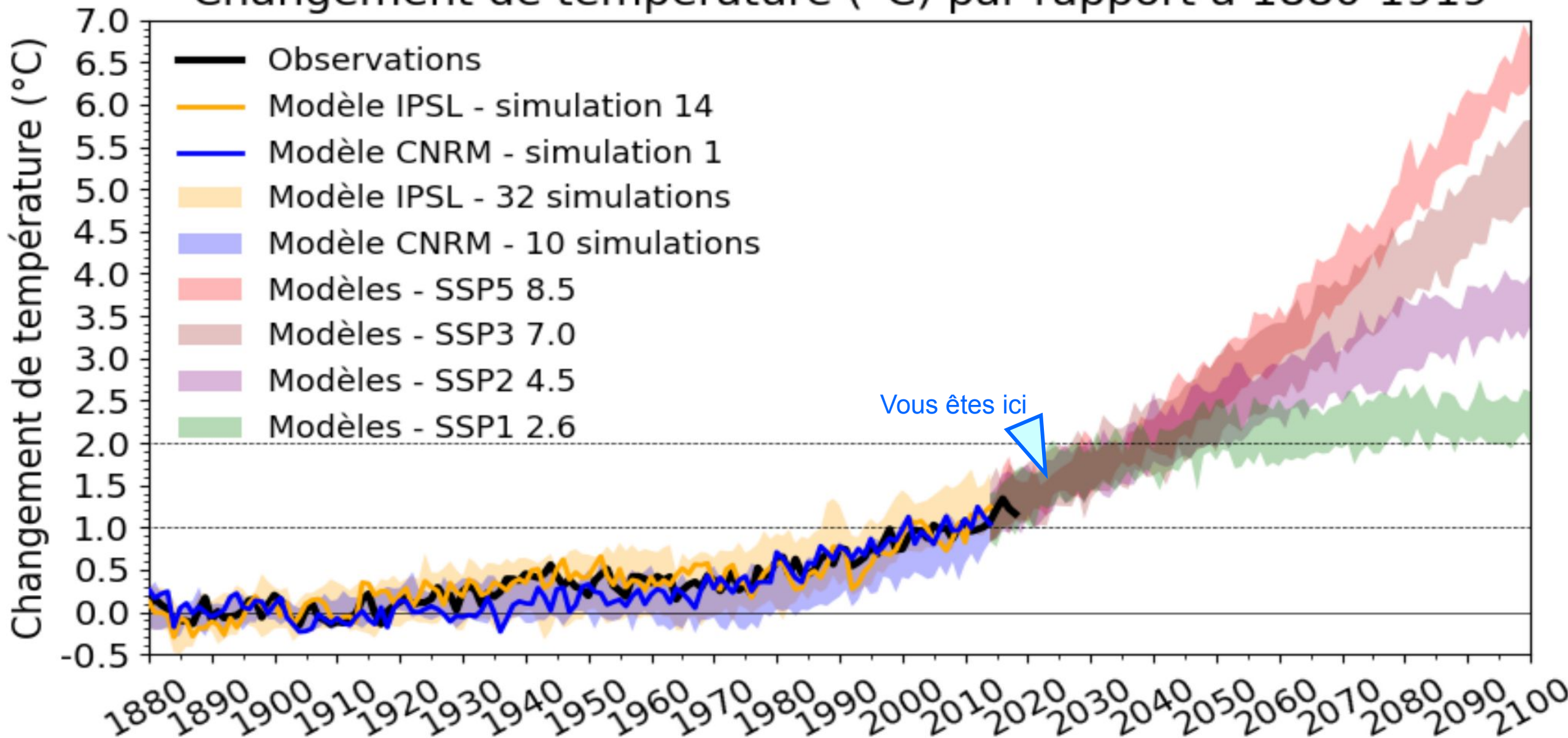
Atténuation immédiate :

- ✓ Réduction des GES
- ✓ Arrêt du réchauffement
- ✓ Atteinte d'un nouvel équilibre acceptable.

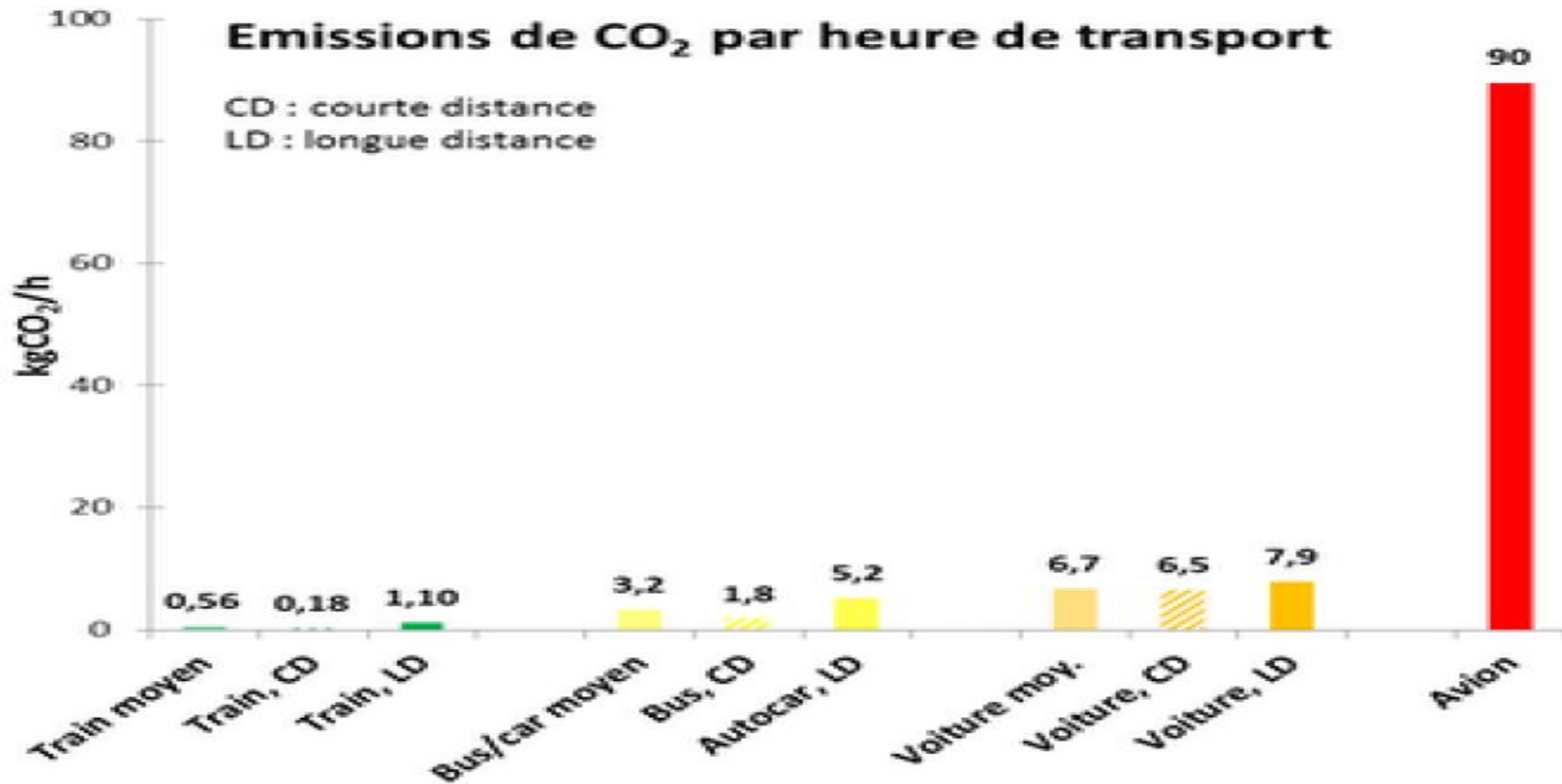


L'atténuation c'est maintenant !

Changement de température (°C) par rapport à 1880-1919



Comparaison des seules émissions de CO₂

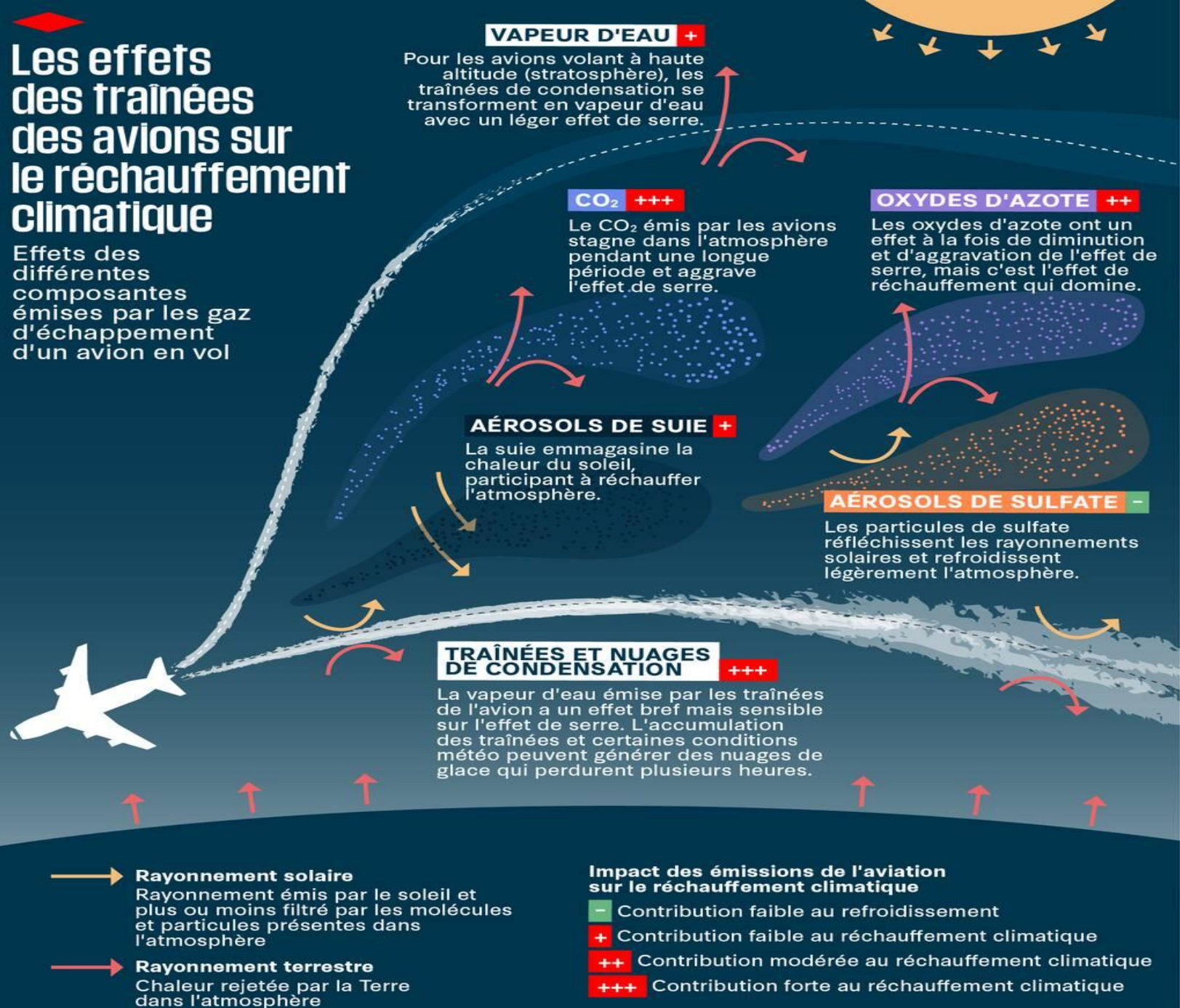


Impact non CO 2

- Multiplication par 2 ou 3 des émissions de CO2 par l'effet des traînées de condensation et les oxydes d'azote
- Effet très souvent négligé ou sous estimé dans les bilans carbone.

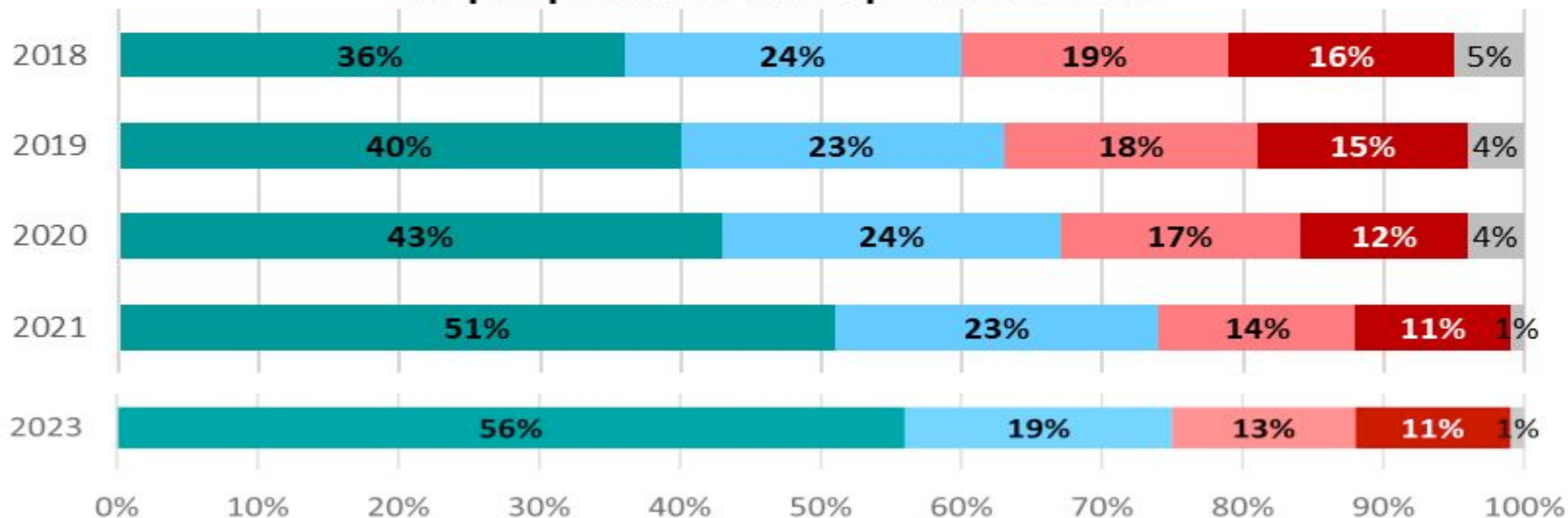
Les effets des traînées des avions sur le réchauffement climatique

Effets des différentes composantes émises par les gaz d'échappement d'un avion en vol



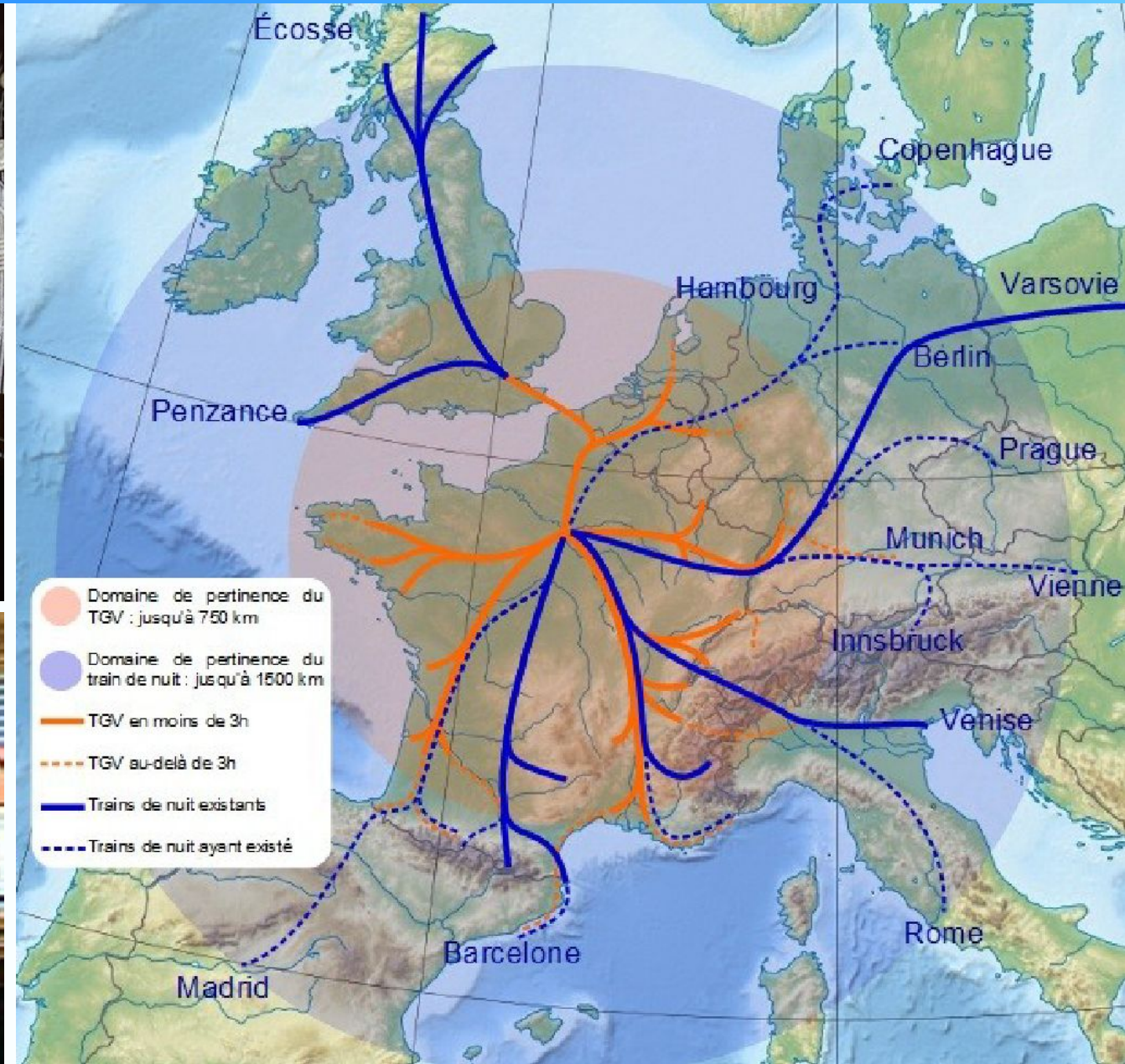
75 % des français prêts à ne plus prendre l'avion

"Ne pas prendre l'avion pour ses loisirs"



- ... vous le faites déjà
- ... vous pourriez le faire assez facilement
- ... vous pourriez le faire mais difficilement
- ... vous ne pouvez pas le faire
- NSP

Train de nuit à la place de l'avion



Exemple pour une personne sur 1800 km

(Londres Chambéry)

ADEME <https://impactco2.fr/comparateur>

