



“Alpi e innovazione”

La ferrovia delle Dolomiti

Marco Melchiori

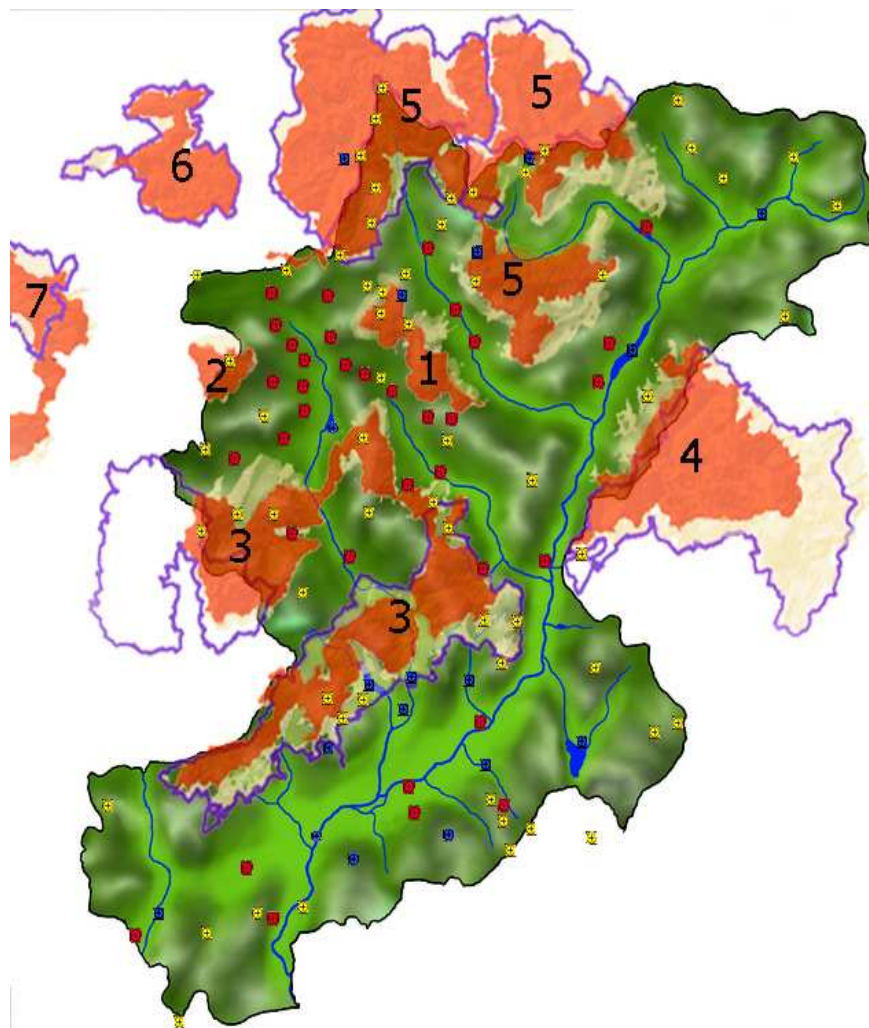
Direttore



Tesero

Sabato 21 luglio 2012

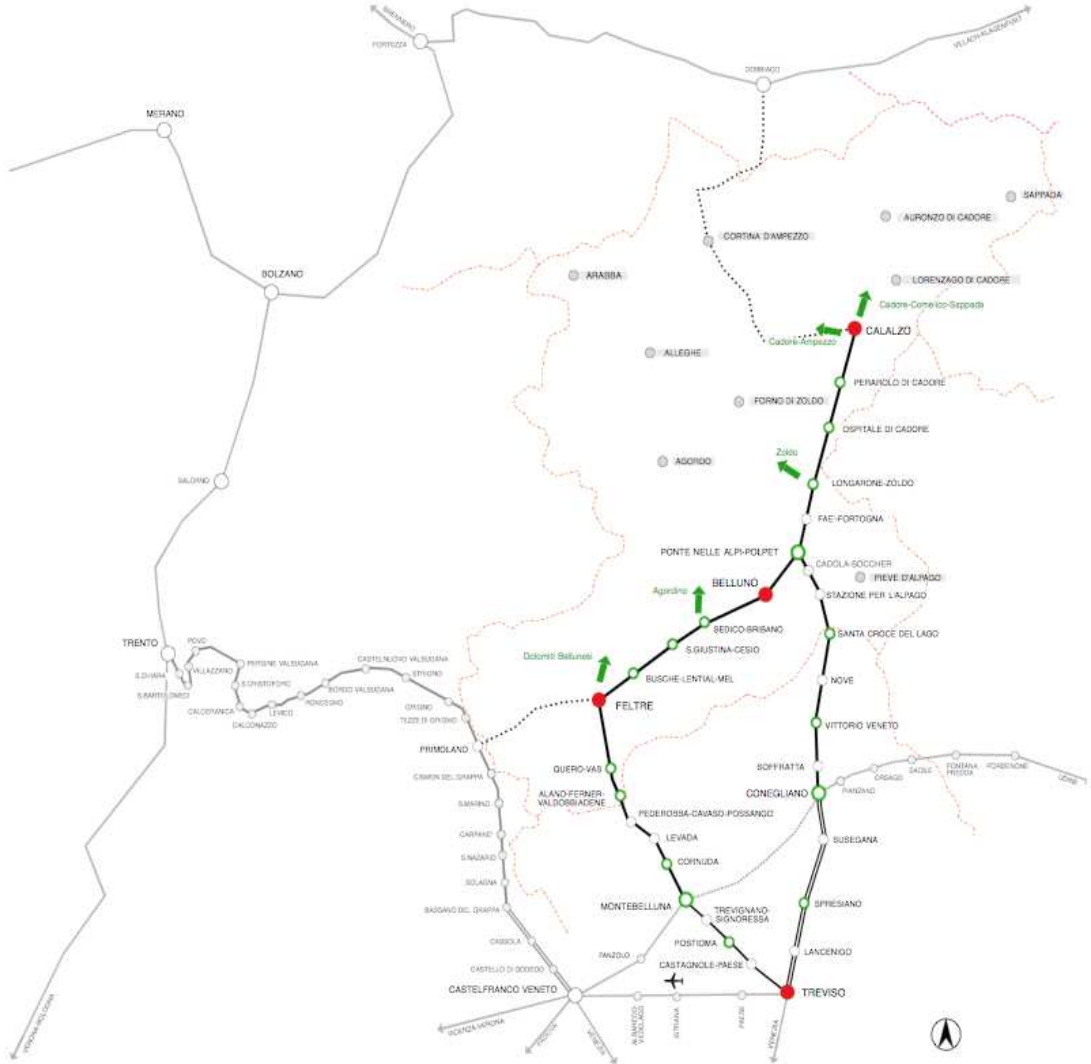
Belluno e il Patrimonio UNESCO



RETE FERROVIARIA ATTUALE E CORRIDOI DI STUDIO

LEGENDA

- Stazioni principali (estremi rete ferroviaria in studio)
- Nodi
- Stazioni
- Fermate
- Fermate soppresse
- Fermate sulla rete non in studio
- Centri abitati di interesse
- ➔ Corridoi di studio
- Rete ferroviaria in studio
- Rete ferroviaria Valsugana
- Rete ferroviaria non in studio
- Rete ferroviaria soppresa
- Rete ferroviaria in studio
- Confine provinciale



La ferrovia bellunese

- **estensione: 110 km circa**
- **3,0 km per 100 km² di superficie territoriale**
(Italia 5,5 - Veneto 6,5 - Germania 10,6)
- **binario unico**
- **linea non elettrificata**
- **spostamenti sistematici su mezzo pubblico: 20%**
- **spostamenti sistematici su treno: 0,5% del totale**
(Veneto 2% - Svizzera 10%)

La ferrovia bellunese



nel sistema del trasporto pubblico locale

- **itinerari: nessuna integrazione gomma-rotaia**
- **orari: nessuna integrazione gomma-rotaia**
- **informazioni: nessuna integrazione gomma-rotaia**
- **bigliettazioni non integrate**
- **fermate: solo nelle stazioni “storiche”**

La ferrovia bellunese

nel progetto di potenziamento

- orario cadenzato
- nuove macchine
- integrazione completa gomma-rotaiia
- comunicazione integrata gomma-rotaiia
- nuove fermate urbane
- valorizzazione utenza turistica



