

**Créer une chaufferie bois  
et un réseau de chaleur  
Construire une bibliothèque  
et rénover une école avec  
du bois local**

**Un challenge !**



# La forêt de Guillestre:

**Superficies :**

Commune : 5519ha

Forêt : 2761 ha, 1070 ha de surface utile, 3000m<sup>3</sup> de pousse par an

1140 m<sup>3</sup> exploitable par an soit 1/3 de l'accroissement,

Des pins à crochets ,des sapins











# Projets communaux liés à la forêt:

- Création d'une réserve biologique intégrale avec Ceillac : la réserve d'Assan
- Chauffage bois et réseau de chaleur
- Construction de la bibliothèque avec du bois local

# Une réserve biologique intégrale

- Un territoire protégé intégralement exempt de toute intervention humaine,
- Un lieu où on laisse évoluer librement la forêt,
- Un territoire d'observation scientifique remarquable et rare (26 en France),
- Intérêt écologique et touristique.





# Projets communaux liés à la forêt:

- Création d'un réseau de chaleur, plaquettes bois,
- Chauffage de 9 bâtiments publics et un immeuble de 26 logements privés,
- Réalisation 2011/2012, mise en service en octobre 2012.



# Chaudière bois et réseau de chaleur

- Une chaufferie de 1 mégawatt couplée à une chaudière fioul,
- Un réseau enterré de 600 m, distribuant une eau à 80°,
- Ce réseau dessert une sous station par bâtiment qui comprend un échangeur relié au chauffage central.



guillestre avril 2013

# Chaudière bois et réseau de chaleur

## Historique :

- **Juillet 2009** : note d'opportunité Communes Forestières (COFOR)
- **Février 2011** : vote et validation du budget et du plan de financement soit 1,7 m € subventionnés à 57%
- **Septembre 2011** : début des travaux
- **Septembre 2012** : mise en service



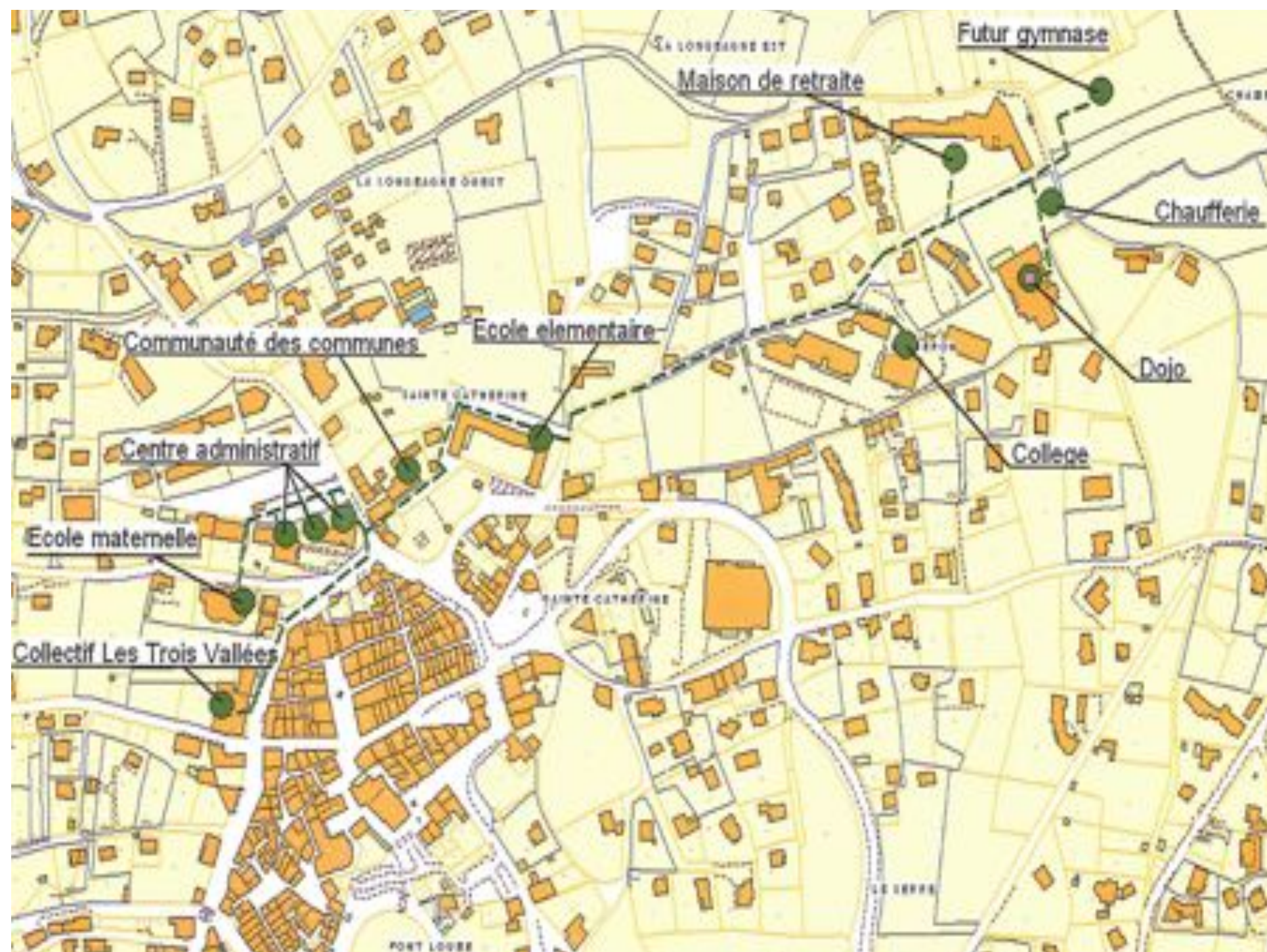
guillestre avril 2013



# La chaufferie









# Le réseau











# Le bois





# Quelques données techniques

**Puissance : 1 000 KW,**

**Consommation : 700 tonnes de bois par an,**

**Gestion en régie municipale, coût :**

- une part fixe 63 € ttc par KW de puissance souscrite,
- une part variable 0,05 € ttc par KWh consommé.

# L'intérêt environnemental

- Le bois est une ressource abondante à Guillestre,
- Plan d'approvisionnement du territoire mis en place par le Pays du Grand Briançonnais,
- Fuel économisé : 240 m<sup>3</sup> par an,
- 800 tonnes de CO<sub>2</sub> non rejetées



guillestre avril 2013

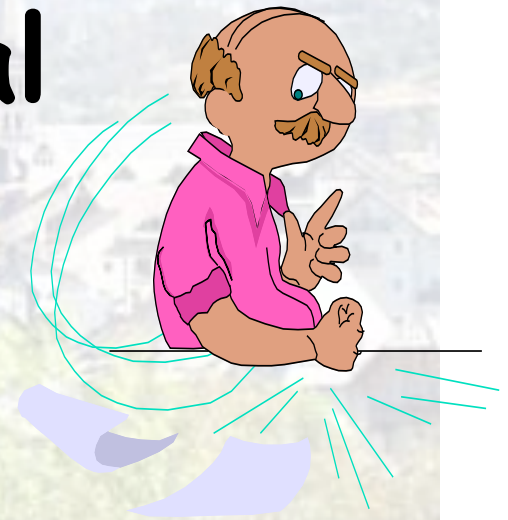


# L'intérêt stratégique

- Produire une énergie décentralisée,
- Maîtriser les approvisionnements,
- Maîtriser les coûts,
- Créer des emplois,

# Construire une bibliothèque et rénover une école avec du bois local

- Une volonté politique,
- Pour une idée simple ,  
écologique,
- Développer une filière courte





# Projets communaux liés à la forêt:

- Utilisation du bois de la forêt communale pour la construction de l'école et de la bibliothèque
- L'école : bâtiment fin 19<sup>ème</sup>
- 6 classes, un réfectoire, une bibliothèque



**G**<sup>🦋</sup>uillestre



# Construire avec du bois local, *un challenge*

- Utilisation de bois local pour construire l'ossature, la charpente et le bardage,
- Guillestre ville lauréate « agir », commune membre du PNRQ
- Démarche qualité environnementale BDM qualité OR,



# Construire avec du bois local

## Difficultés rencontrées :

- Absence de filière et de pratique
- Comment intégrer la démarche dans un marché public ?
- Comment anticiper dans le temps ?





# Construire avec du bois local *des solutions*

- La commune fournit le bois labellisé,
- La démarche Bois des Alpes : certification et traçabilité,
- Une labellisation de toute la filière, de la coupe à la construction,
- Aide de la COFOR, ONF, du maître d'œuvre et d'un AMO



# La mise en œuvre:

- Evaluation des besoins: 86 m<sup>3</sup> de sapin, 13 m<sup>3</sup> de mélèze,
- La coupe,
- Le transport au parc à bois,
- L'écorçage,
- Le séchage et sciage,
- La construction







# PARC à BOIS d'EYGLIERS



Communauté  
de  
Communes

Gestionnaire



Contacts



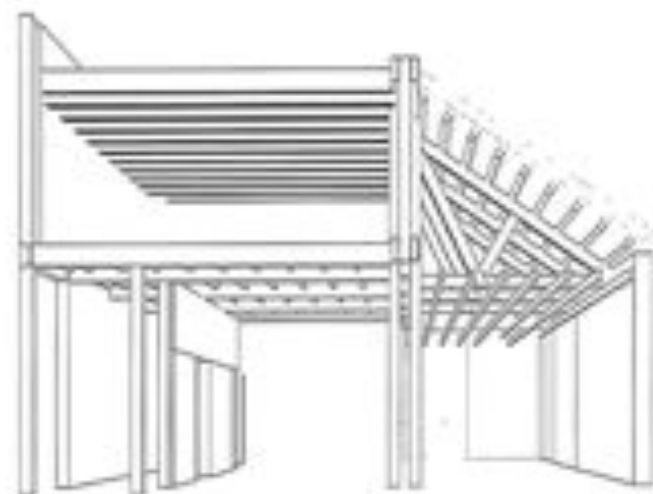




OSSATURE BOIS DE LA FUTURE  
BIBLIOTHEQUE



CHARPENTE APPARENTE EN BOIS LOCAL







guillestre avril 2013

# Cotés positifs de la démarche

- 4 entreprises ont répondu à l'appel d'offre,
- Démarche novatrice et reproductible grâce à la labellisation « Bois des Alpes »,
- Effet structurant, à terme, sur la filière bois,
- Image valorisante.

