

CIPRA-Seminar2008 / St. Gallen 3.04.08

Labelregionen – Kooperation & Leistungsaufträge für öffentliche Güter

Martin Boesch / Universität St. Gallen



CIPRA-Seminar2008 / St. Gallen 3.04.08

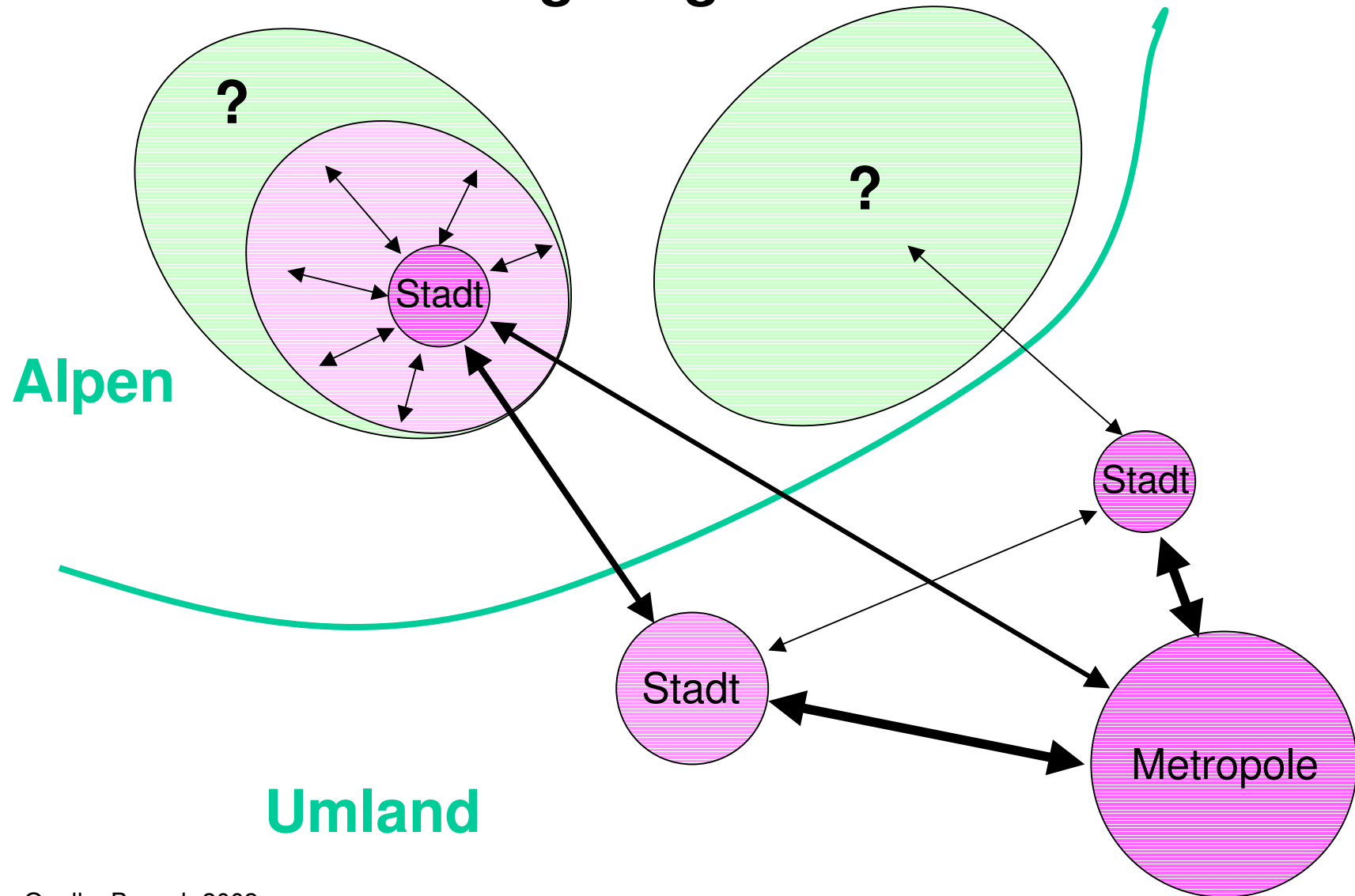
Labelregionen – Kooperation & Leistungsaufträge für öffentliche Güter

Martin Boesch / Universität St. Gallen

1. Stichworte zum Kontext
2. NFP48-Projekt FUNalpin
3. Labelregionen



Zentrale Forschungsfrage



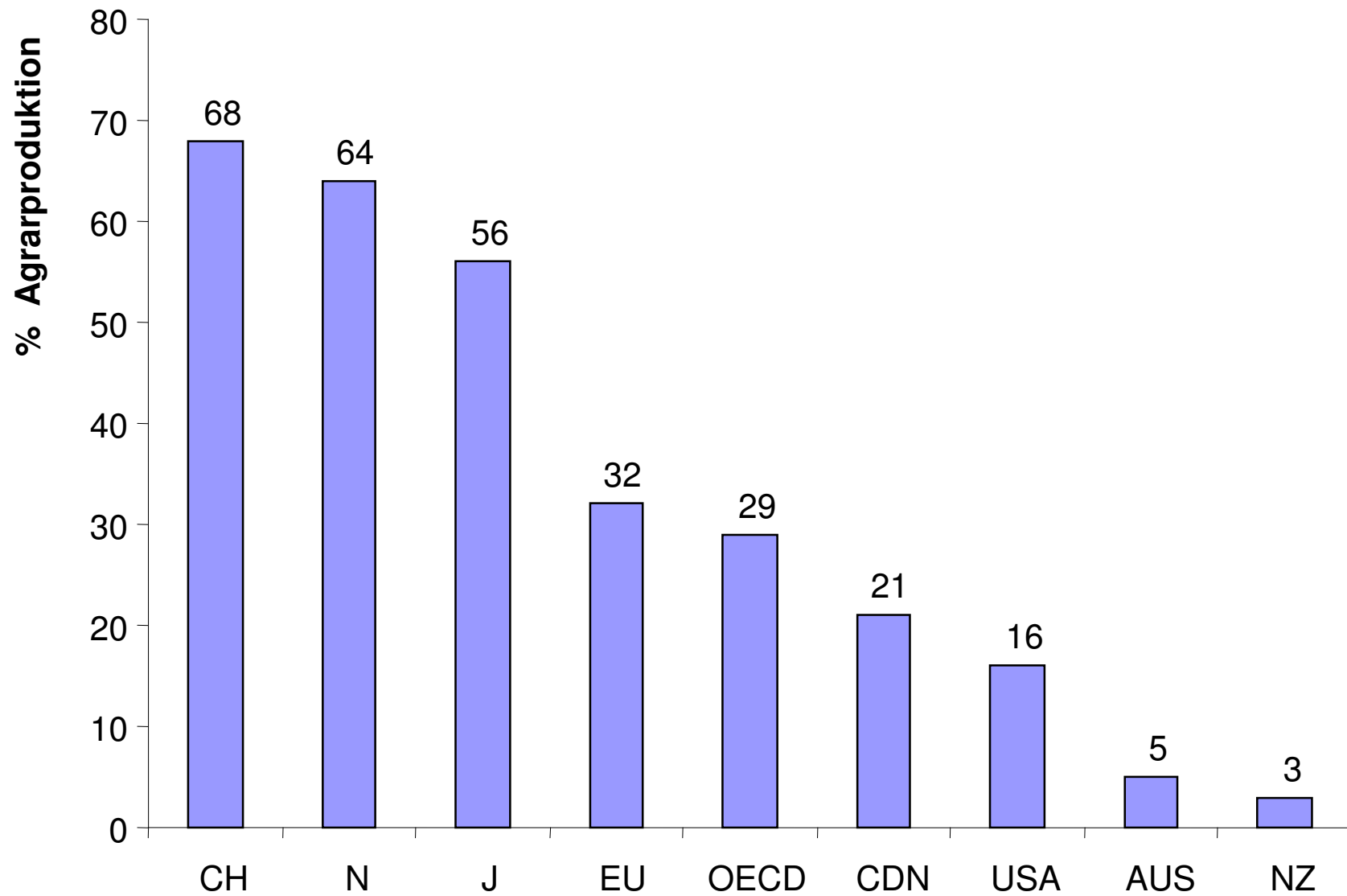
Quelle: Boesch 2002



1. Stichworte zum Kontext

- Der ländliche Raum - eine heile Welt?
- Metropolen: Die Motoren der Entwicklung
- Die "unrentable" Schweiz
- Landschaft: öffentliches Gut ohne Nachfrage



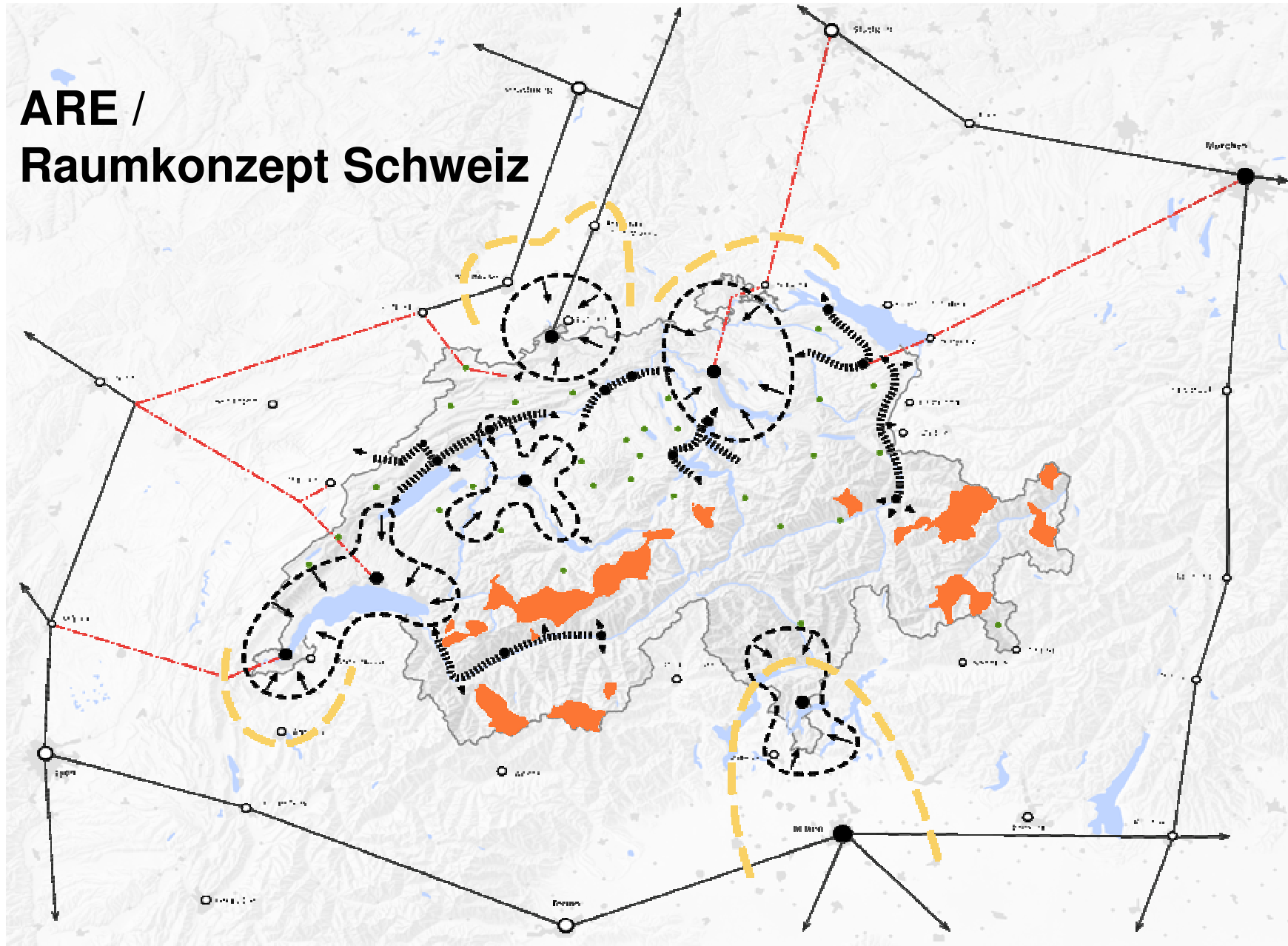


Agrarstützung in ausgewählten Ländern/Regionen (2005)

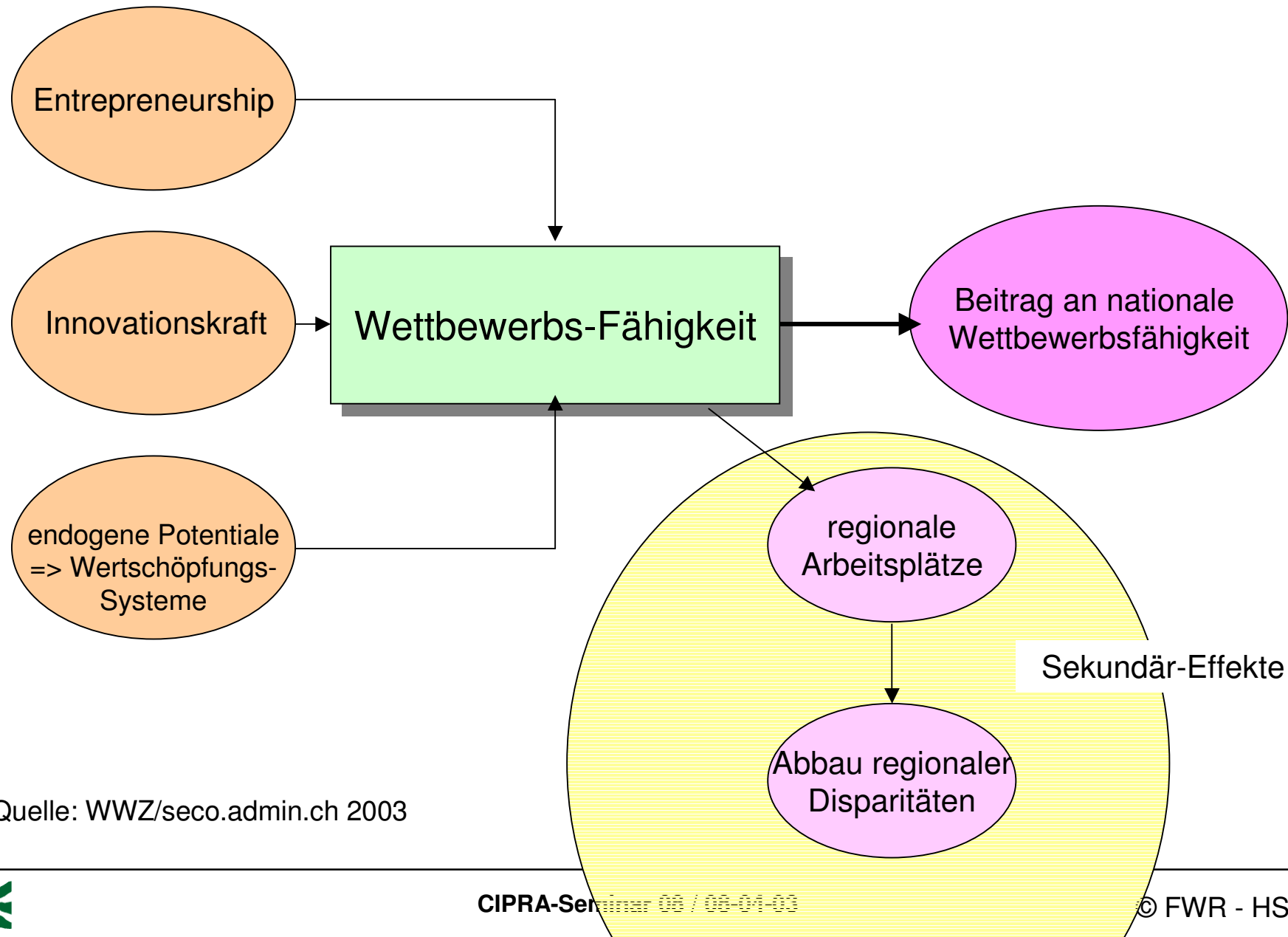
Quelle: OECD 2005



ARE / Raumkonzept Schweiz

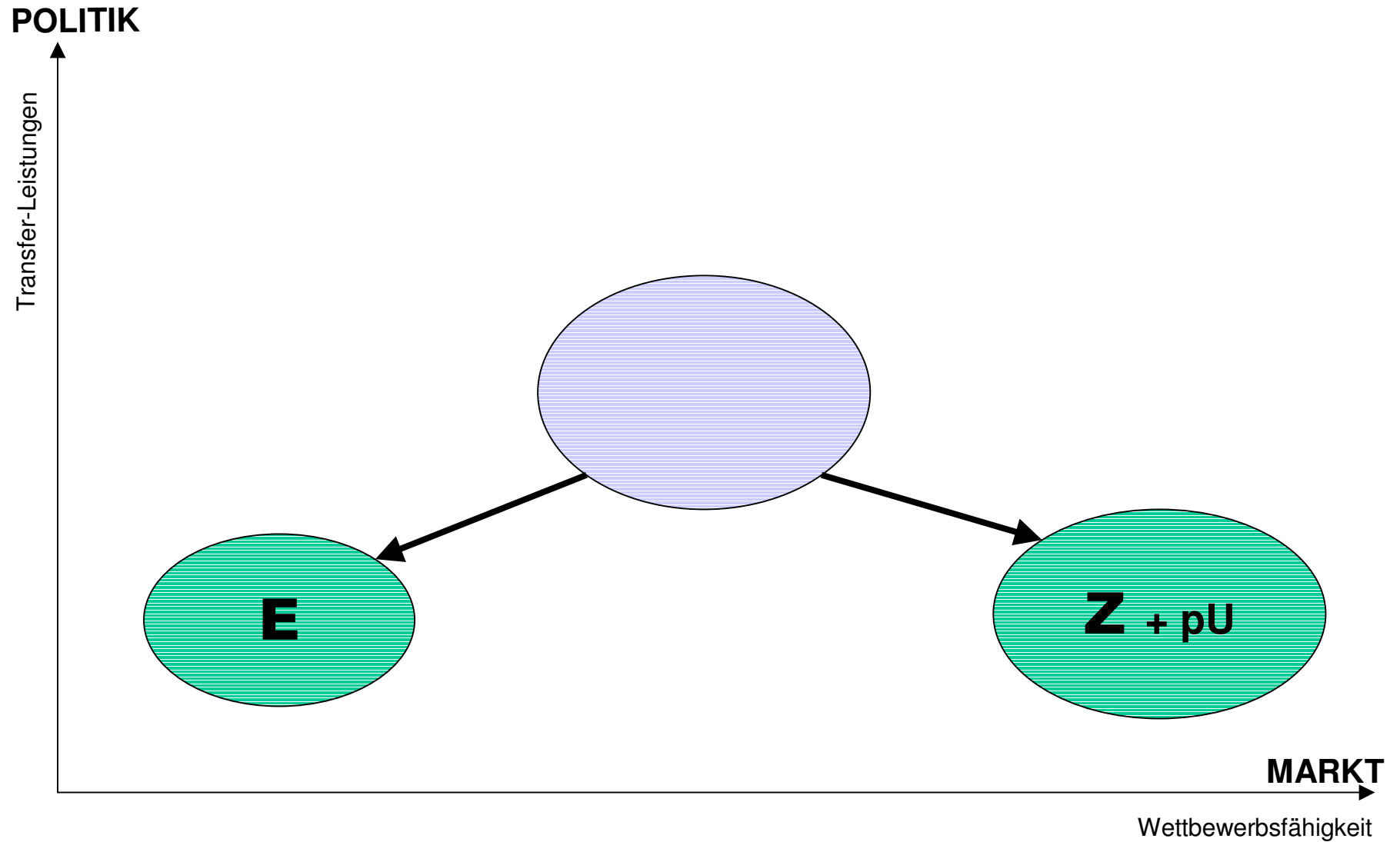


Wie entsteht Wettbewerbs-Fähigkeit ? Was bewirkt sie ?



Quelle: WWZ/seco.admin.ch 2003





Zukunft der Regionalpolitik ?

Quelle: Boesch 1999



Forschungsprojekt FUNalpin: *)

Arbeitshypothesen

- **strukturelle Benachteiligung peripherer Räume, starke Verzerrungen im Standortwettbewerb zu gunsten der Agglomerationen**
- **Landschaft wird als Produktionsfaktor bedeutungslos = wertschöpfungsschwach**
- **Transfer-Zahlungen gehen zurück**
- **einzelne (Klein-)Regionen werden unattraktiv**
- **Kulturlandschaft als öffentliches Gut verschwindet**

***) abgeleitet von "*fun generation*"**



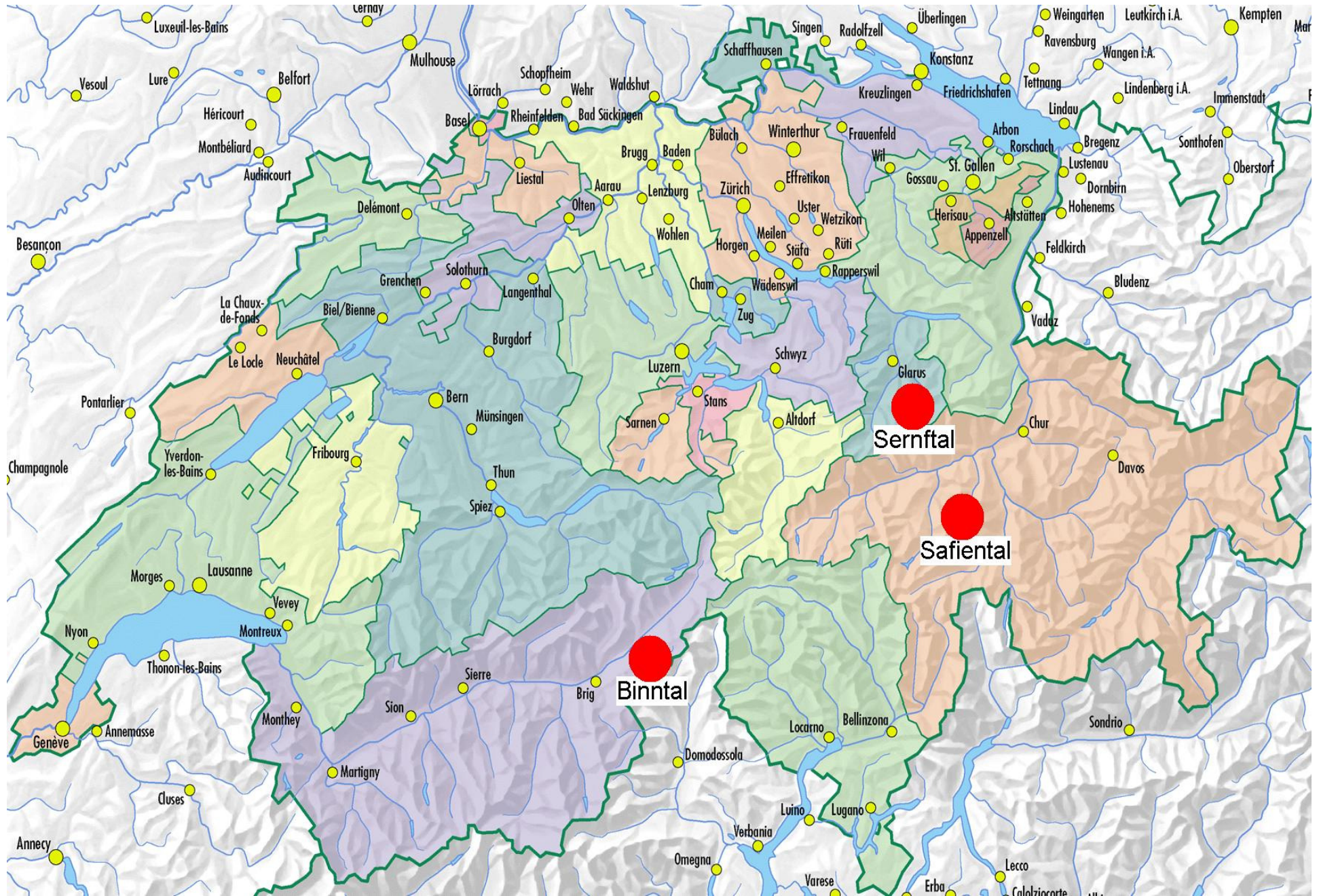
Alpine Landschaften - öffentliche Güter ohne Nachfrage

	<p><i>Nein</i></p>	<p><i>Ja</i></p>
<p><i>Nein</i></p>	<p>alpine Landschaft I</p>	<p>II Stadtpark Biotop</p>
<p><i>Ja</i></p>	<p>III Hotel- park</p>	<p>IV Privat- Garten</p>

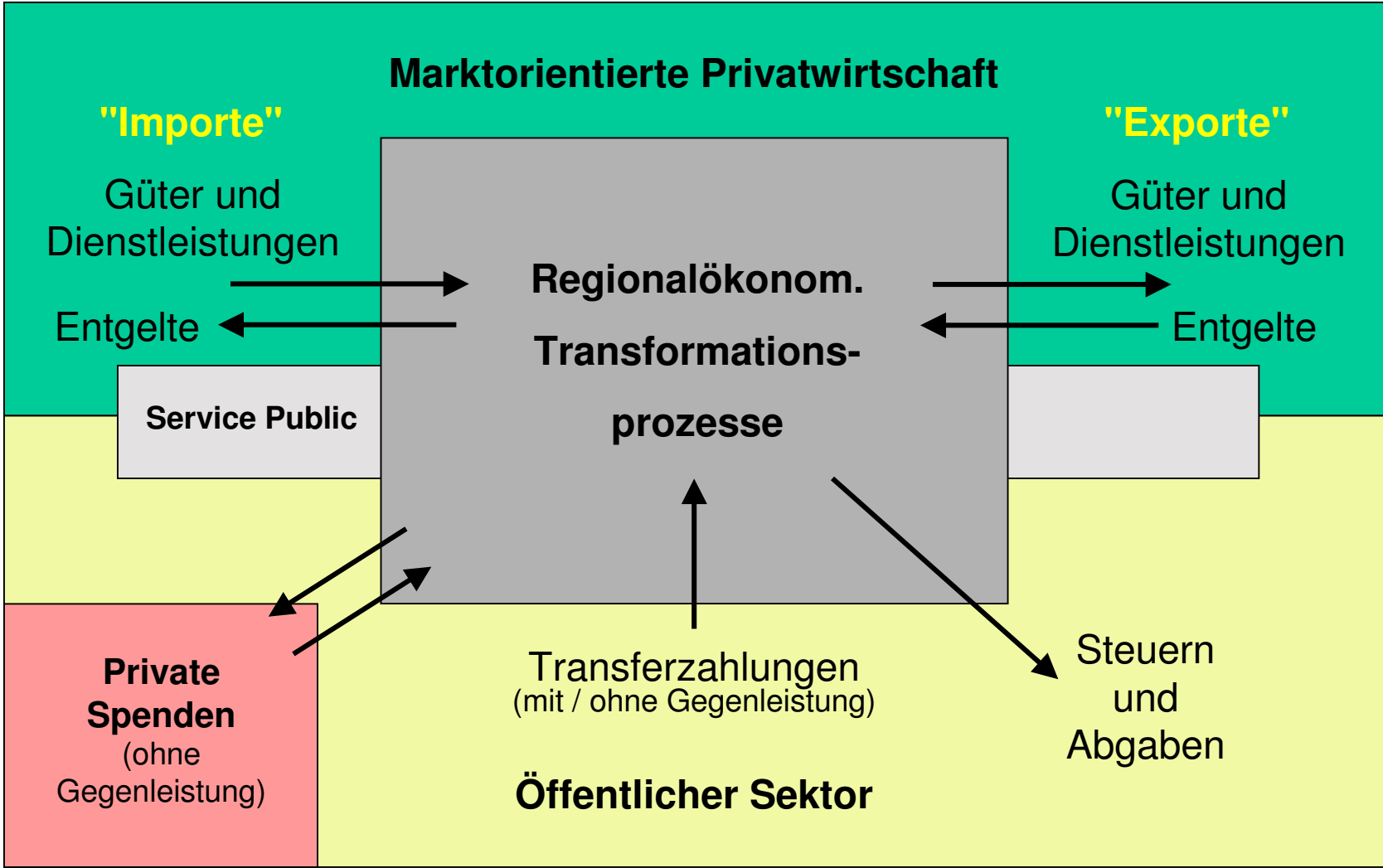
Rivalität = Nutzung reduziert Nutzungsmöglichkeit anderer
 Ausschliessbarkeit = Nutzung eingeschränkt („Eintritt“)

Quelle: eigene Darstellung nach Oakland 1972

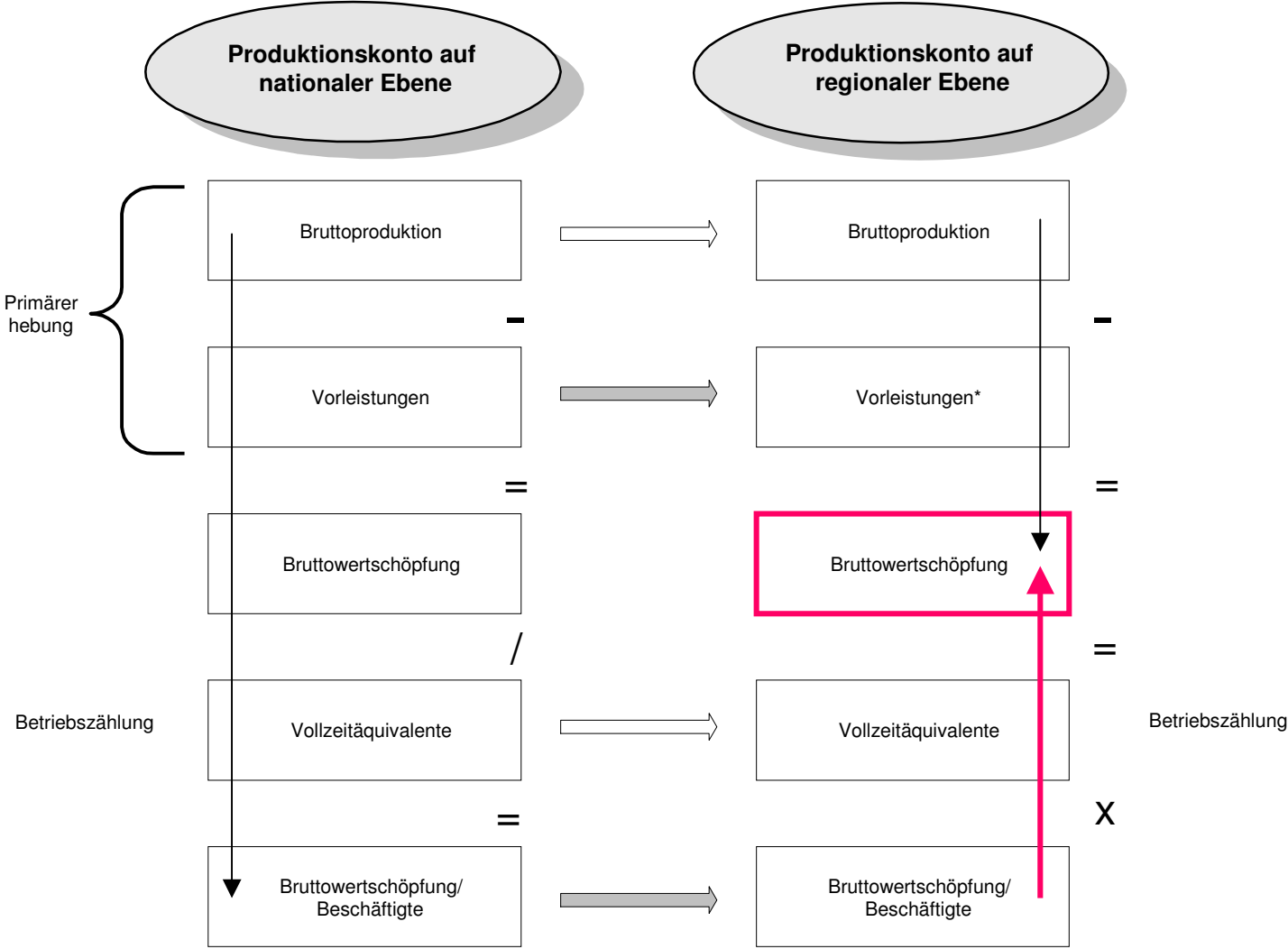




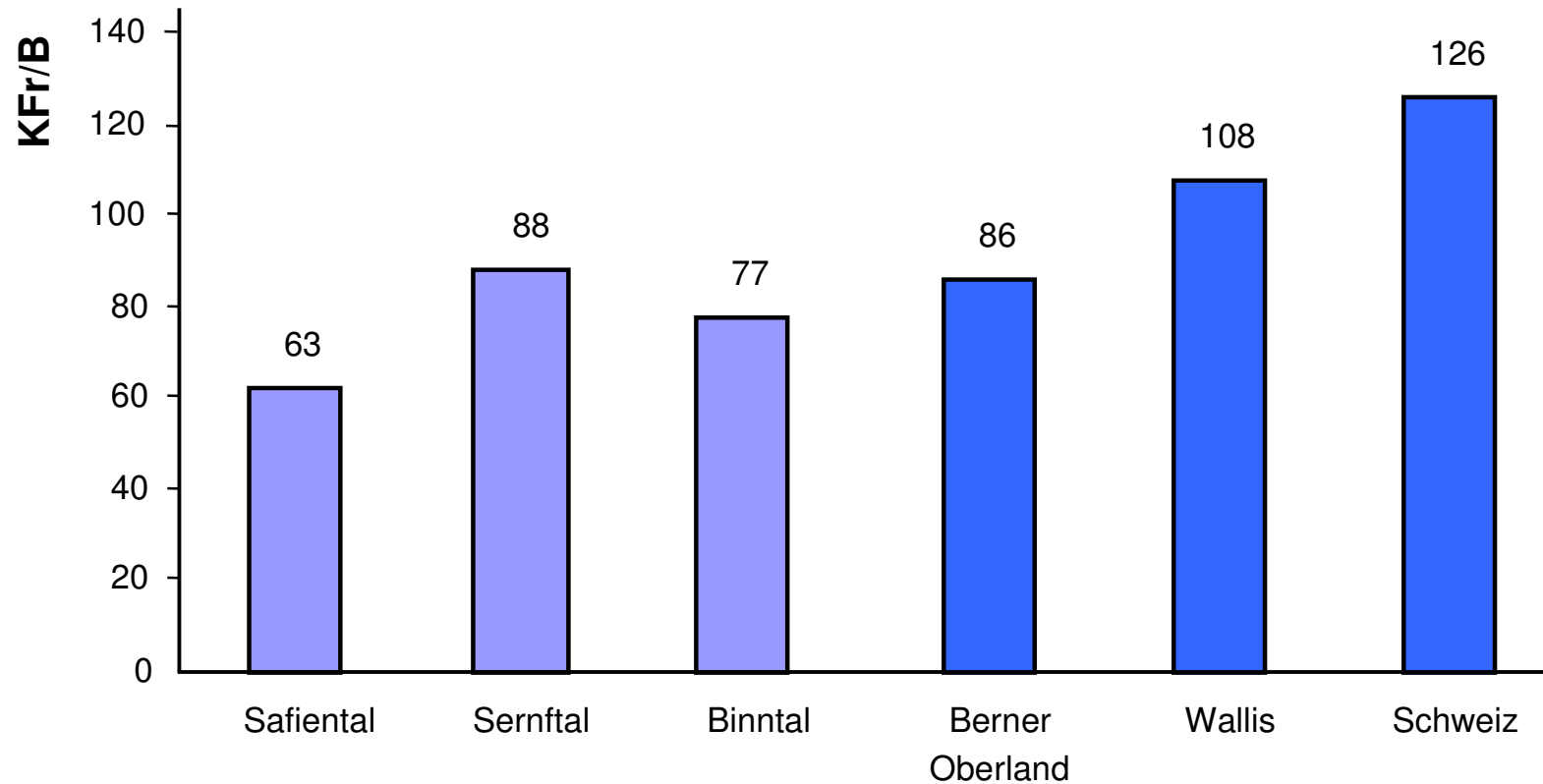
Regionalökonomisches System



Regionale Wertschöpfung



Bruttowertschöpfung in drei Testgebieten (NFP48)

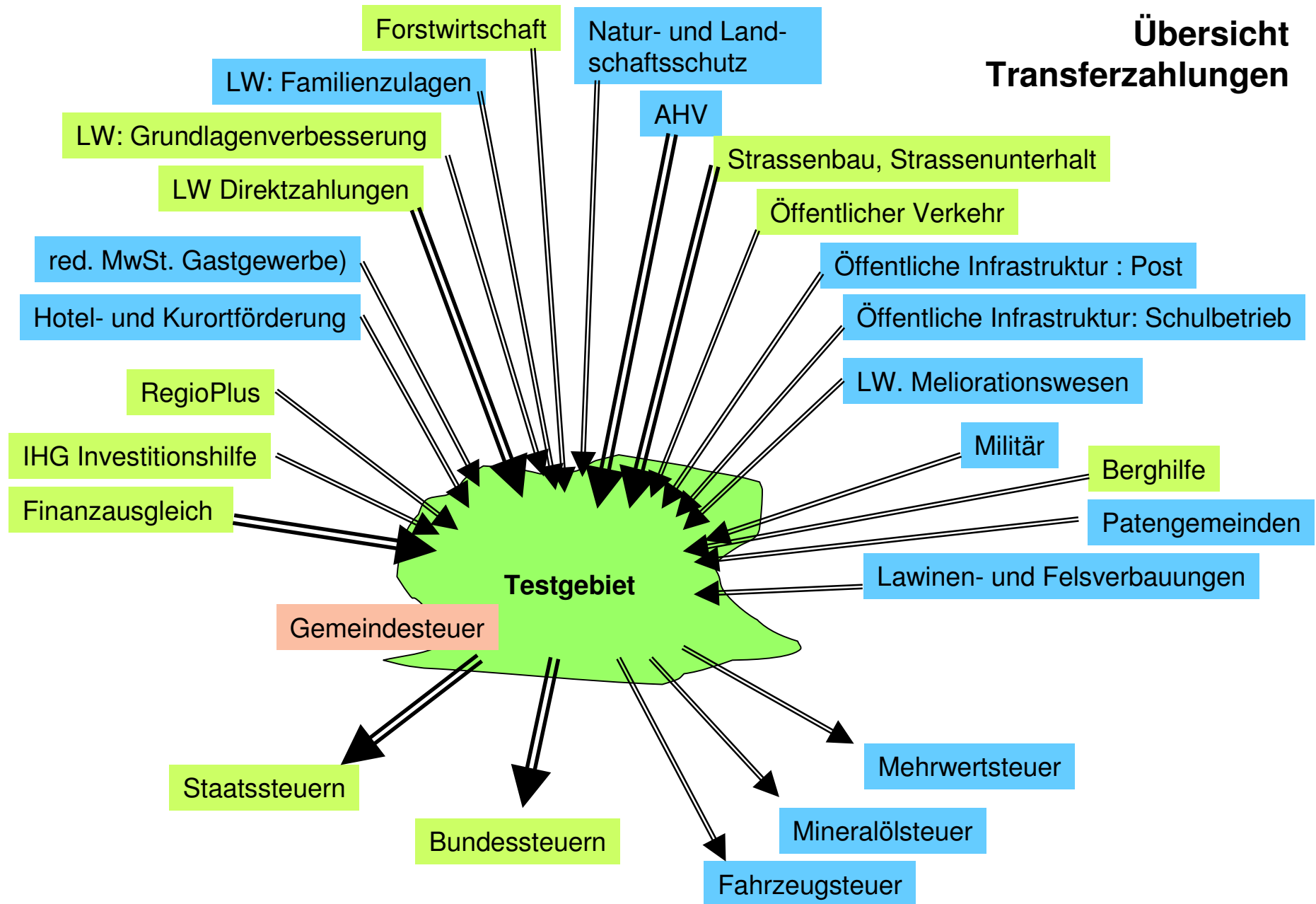


Bruttowertschöpfung / Beschäftigte 2001 (in KFr)

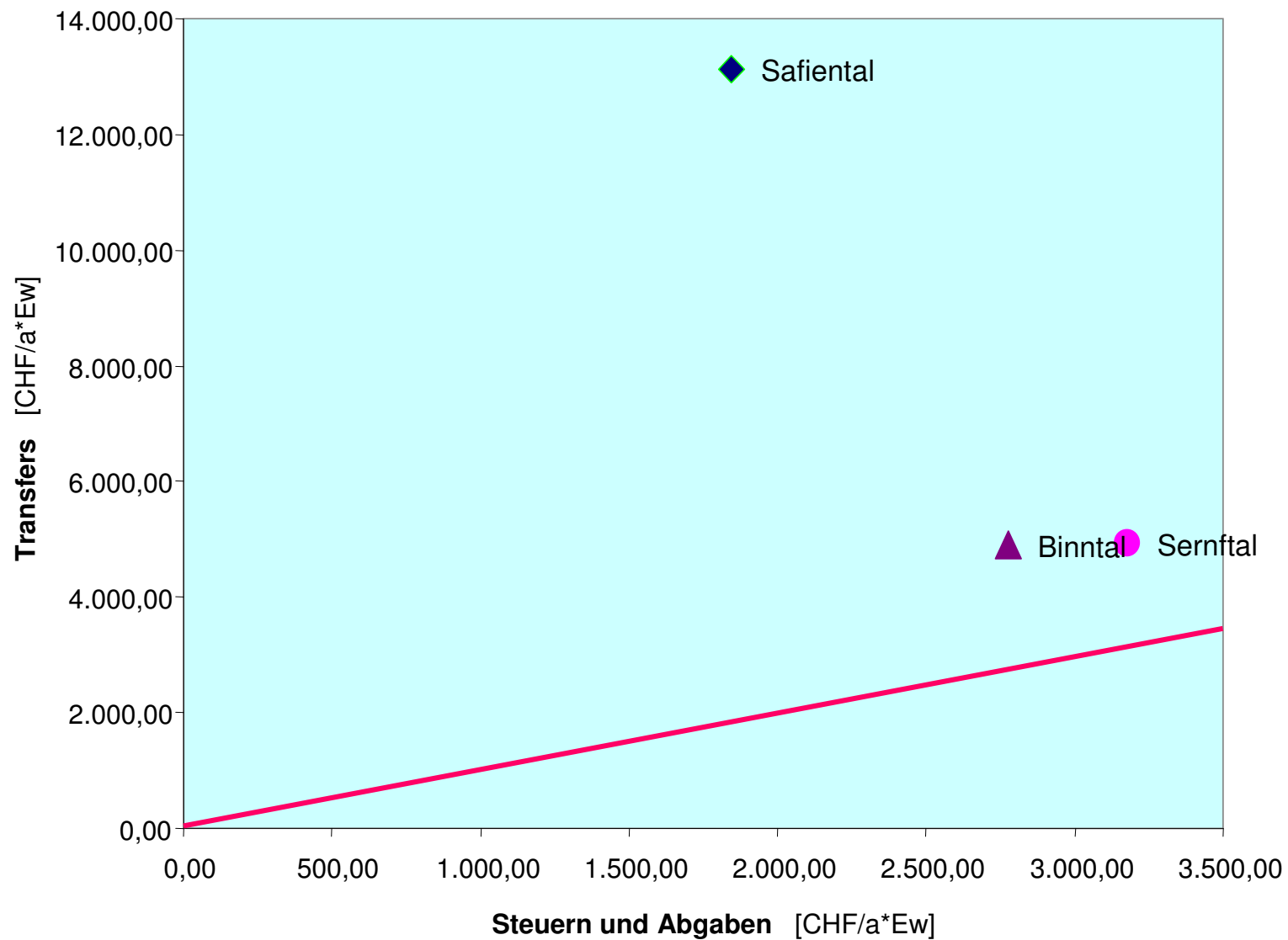
Quelle: BFS, BAK, NFP48



Übersicht Transferzahlungen



Transfers „in“ und „aus“ den Testgebieten

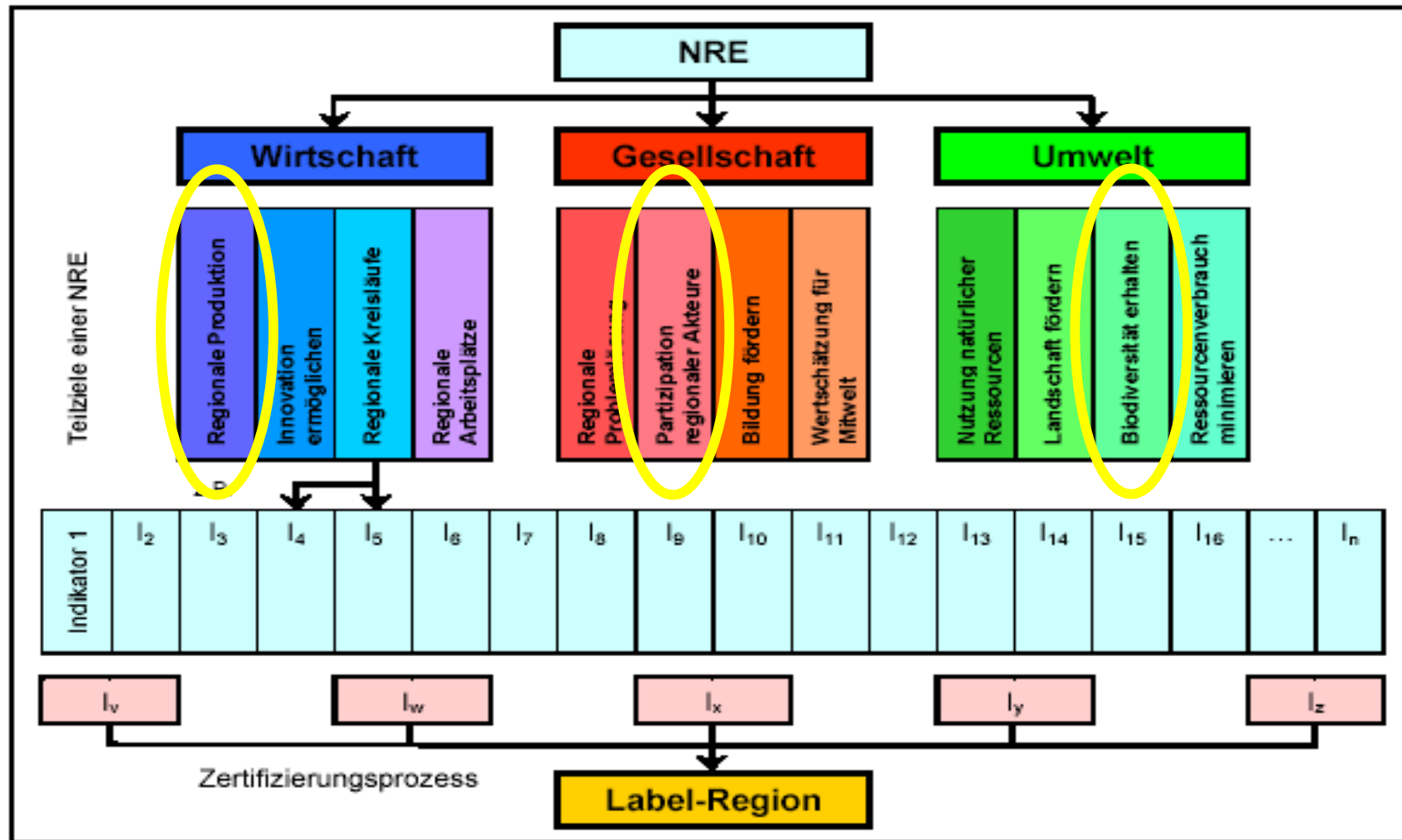


Label-Regionen

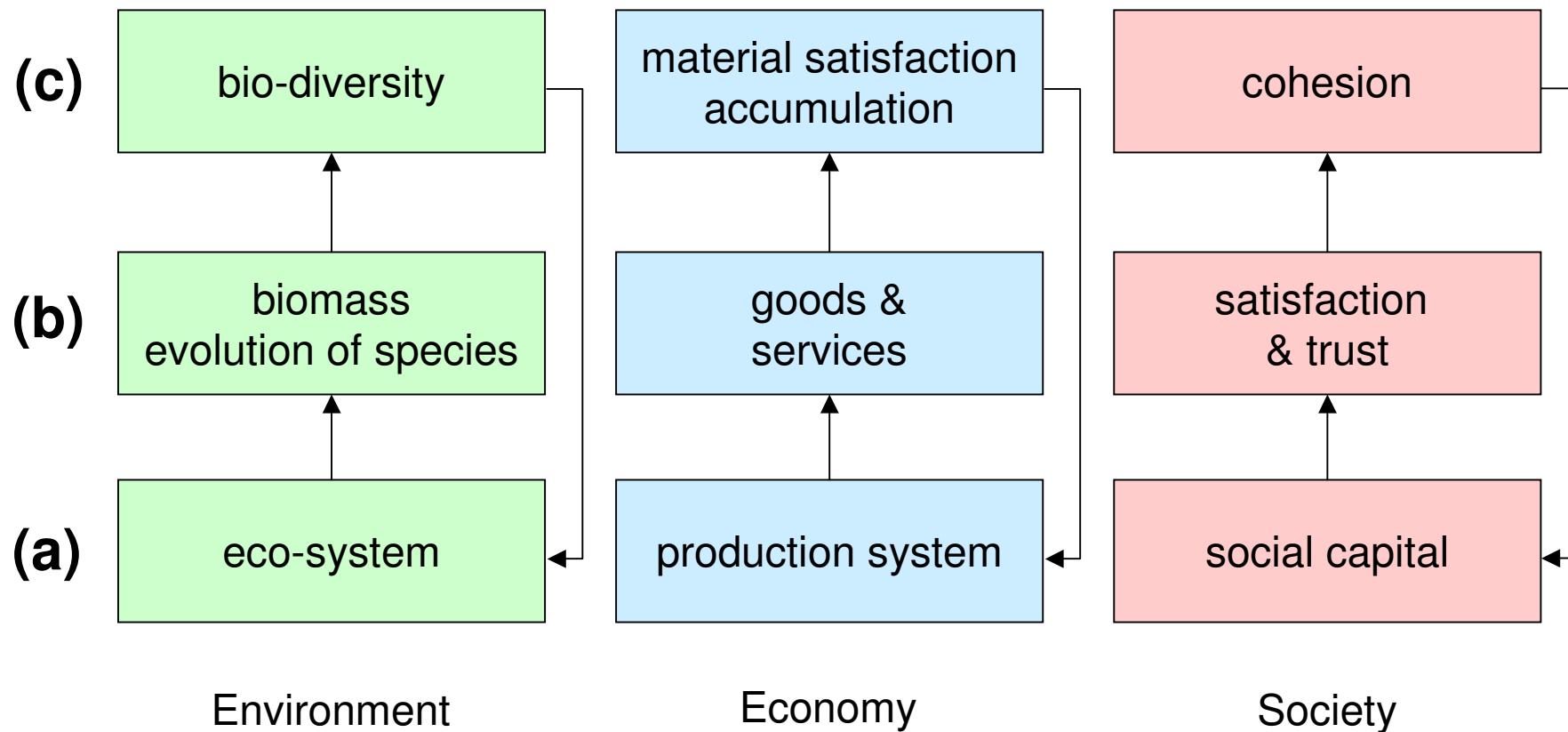
- **Fokussierung der öffentlichen Mittel auf ausgewählte Gebiete (differenzierte Regionalpolitik)**
- **Transfers als Leistungsauftrag**
- **Unterstützung der Eigendynamik**
- **Förderung der Nachhaltigen Entwicklung**



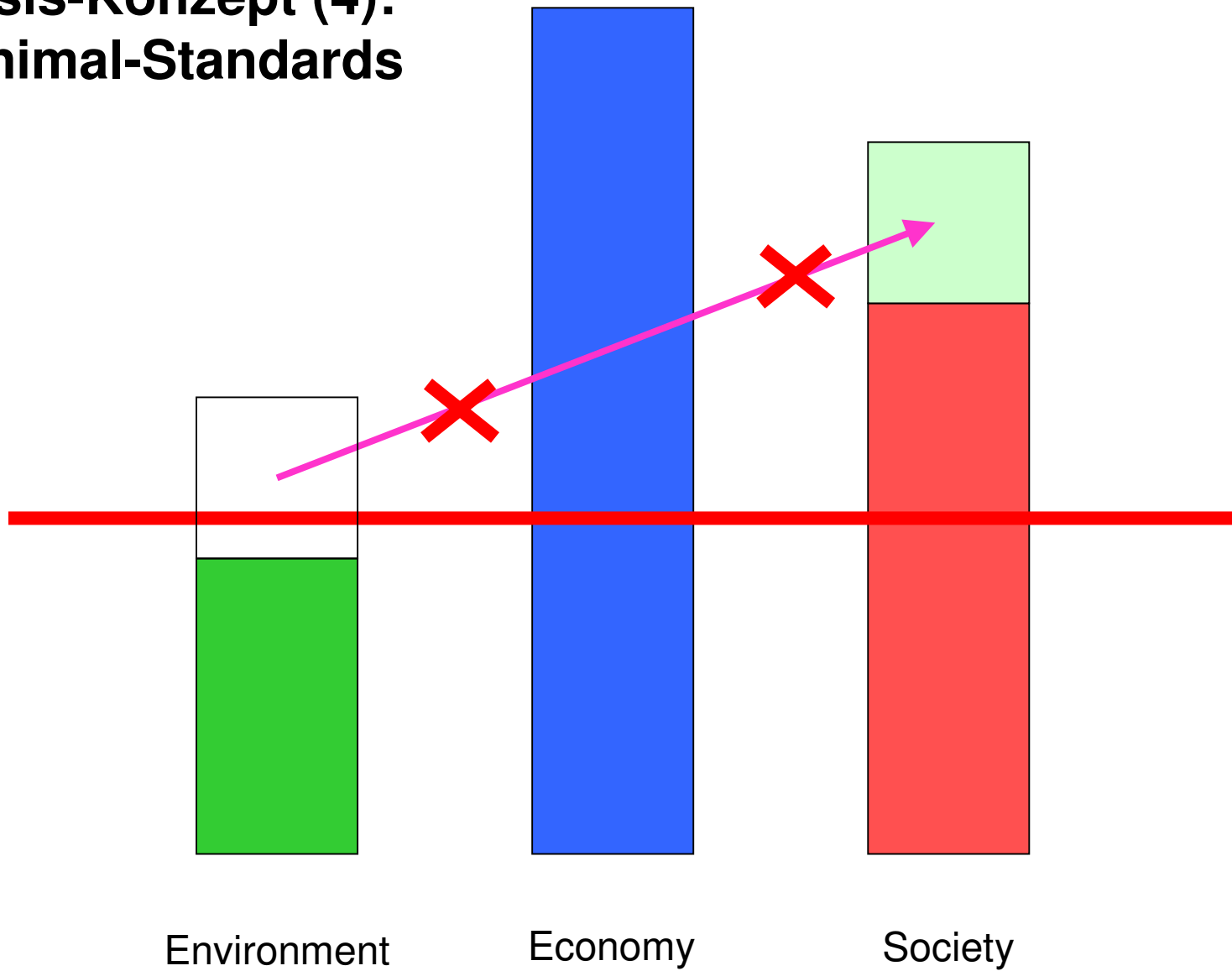
Zielsystem Nachhaltige Regionalentwicklung (NRE)



Basis-Konzept (2): Kapital-Stocks (a), Produktion (b) & Verwendung (c)

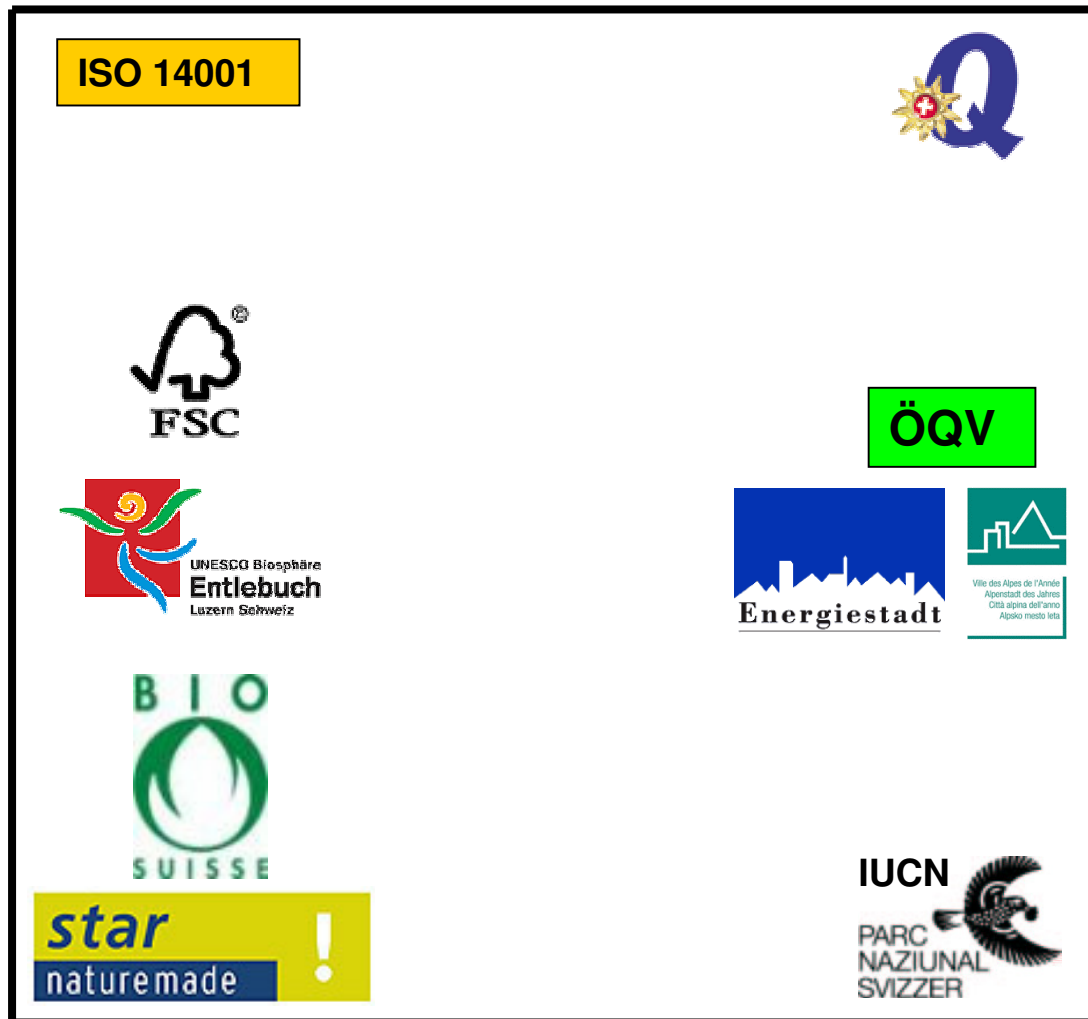


Basis-Konzept (4): Minimal-Standards



Klassifizierung von Zertifizierungs-Systemen

Pr



Pe

SD & Ü

Ü

Pr: Prozess

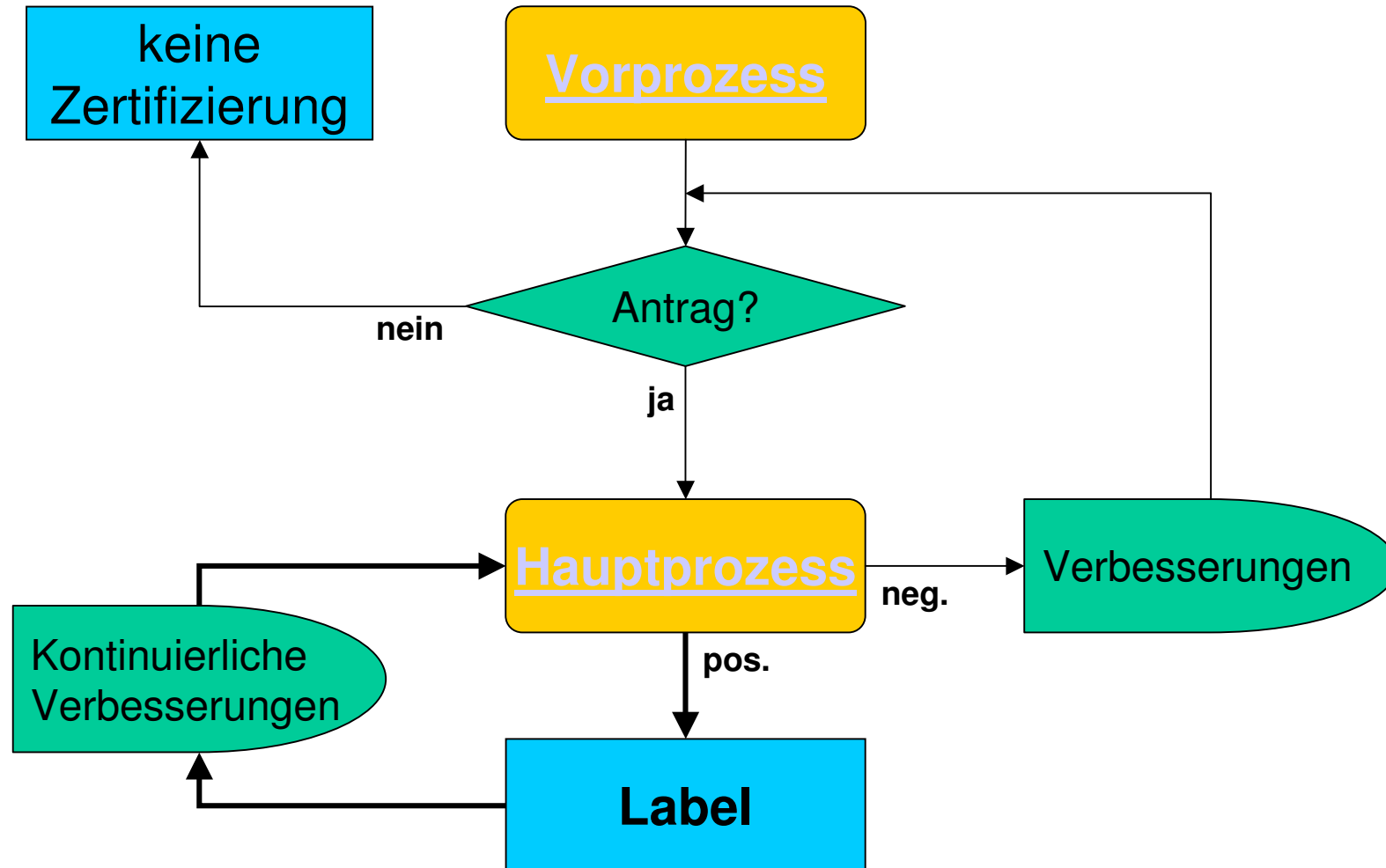
Pe: Performance

SD: Selbstdeklaration

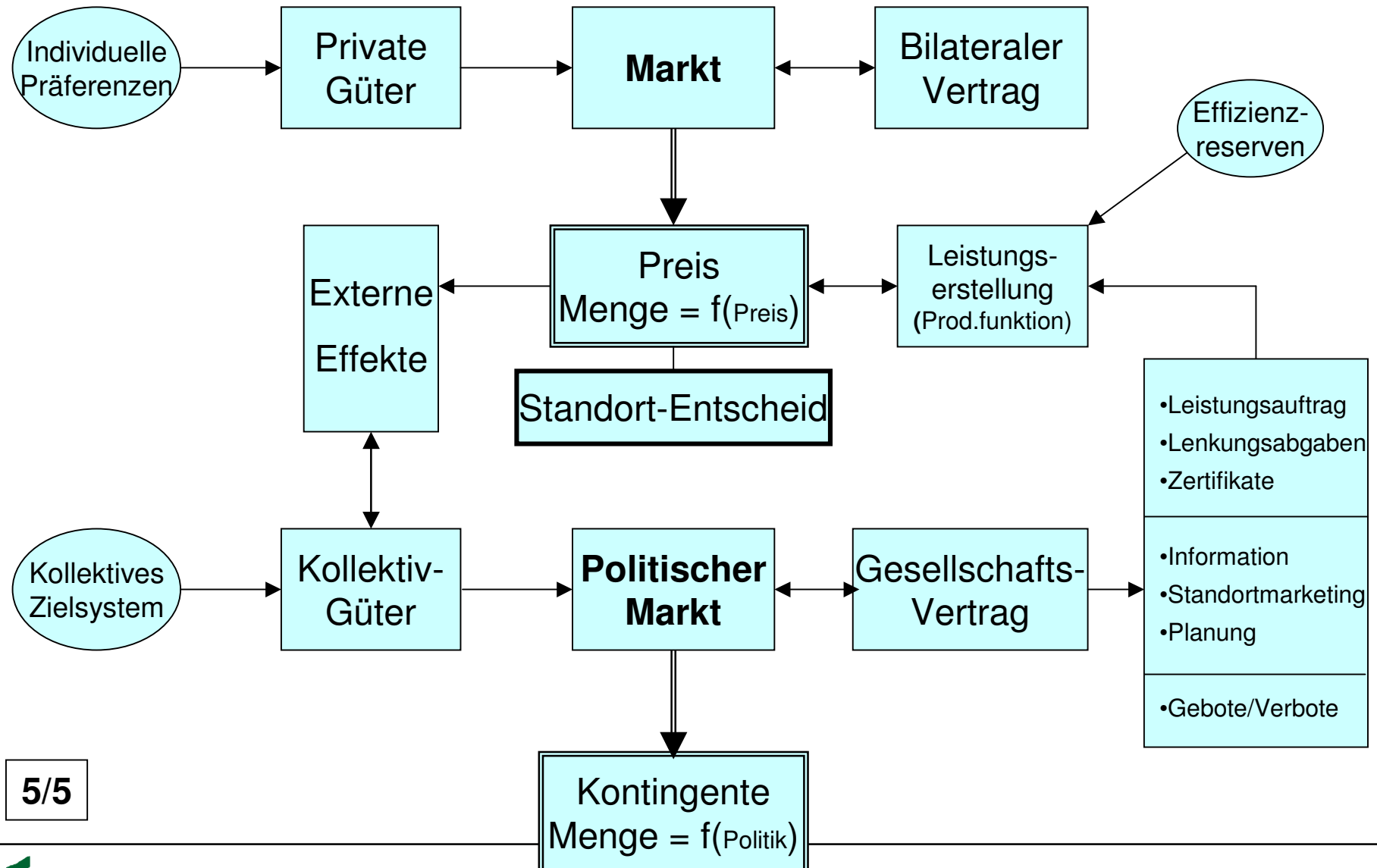
Ü: Öff.-rechtl. Kontrolle

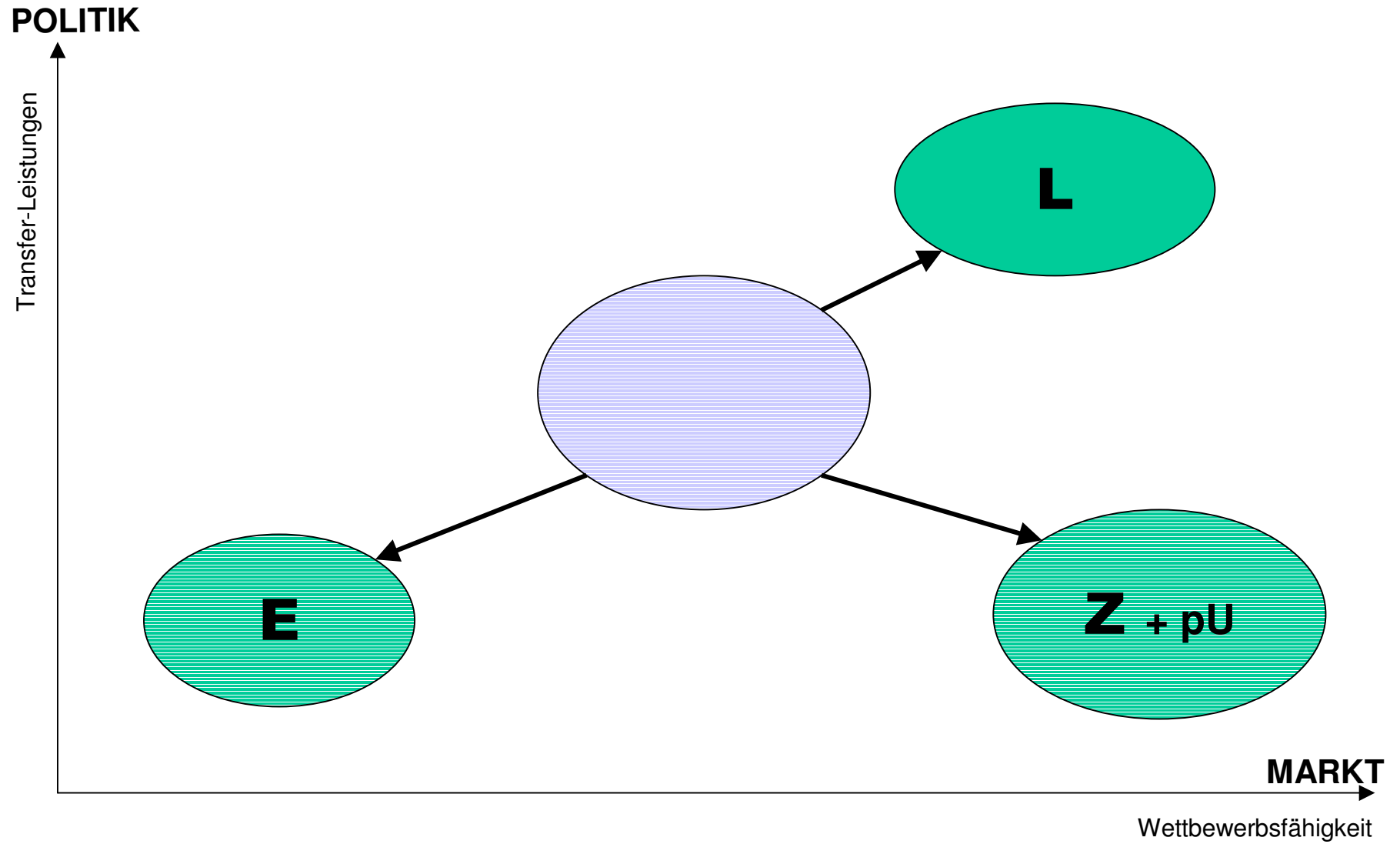


Zertifizierungsablauf für Labelregionen



Nachhaltigkeitspolitik mit Mengen & Märkten





Differenzierung der Regionalpolitik

Quelle: Boesch 1999

