

# **La politique régionale** **Facteurs, acteurs, répercussions**

Professeur Dr. Alain Thierstein

Chaire pour le développement du territoire  
Faculté d'architecture Université de Munich

Le secteur forestier dans la politique  
régionale  
CIPRA & Formation continue Forêt et paysage

29 mars 2007, Brigue



Politique régionale ?

## La politique régionale de l'UE en mutation

- Des années 70 jusqu'au milieu des années 80

Avec l'accent de la politique de convergence, le but est de stimuler les activités pour le développement régional des régions marginales

„ La région comme objet d'action d'une politique étatique de régularisation“

- Milieu des années 80 jusqu'au milieu des années 90

L'innovation resp. la capacité d'innovation est de plus en plus reconnue comme un facteur important du développement des régions

## La politique régionale de l'UE en mutation

- Depuis le milieu / fin des années 90

plus forte responsabilité propre des régions:

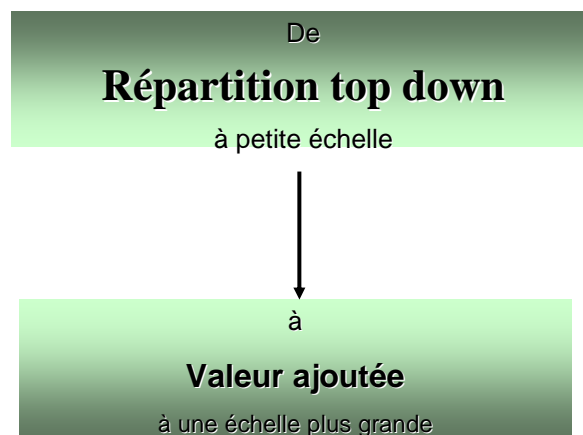
- Décentralisation et déconcentration de la politique d'encouragement régionale
- Intégration de la politique régionale, resp. de leurs représentants dans le processus de développement régional;
- Instrument de développement et de conduite stratégique et systémique (concept de développement);
- Orientation des politiques d'encouragement sur l'innovation et les connaissances (Know-how-Transfer, formation professionnelle);
- Accent sur la capacité concurrentielle régionale

## Diversification économique de l'espace rural

- Synergie avec les programmes de développement ruraux
- Accès à des prestations de service
- Base d'intégration pour le tourisme avec un accent sur le développement durable
- Investissements dans des centres de développement, groupes sur la base des forces régionales

Cohésion et coopération territoriale

## Changement de paradigme dans la politique régionale suisse



# Thèmes de la nouvelle politique régionale suisse

Thèmes clés de la NPR	Conditions préalables et déterminants du développement régional	
Structure économique et valeur ajoutée	Finances publiques et charges fiscales	Approvisionnement et structure de l'habitat
Esprit d'entreprise	Marché du travail	Mobilité et accessibilité
Innovation et connaissances	Démographie	Utilisation du sol et immobilier
	Revenu et sécurité sociale	

De quoi parlons-nous?



## Options pour un développement durable de l'espace alpin

- Les réponses ont plusieurs facettes
  - La réponse politique justifiée par « une colonisation organisée du territoire » et « la qualité équivalente des conditions de vie »
  - La réponse technologique: faisabilité, innovation
  - La réponse économique: le jeu de l'offre et de la demande
  - La réponse de la théorie d'implantation définit les qualités nécessaires des sites pour l'entreprise
- Des réponses sérieuses ont besoin des bonnes questions



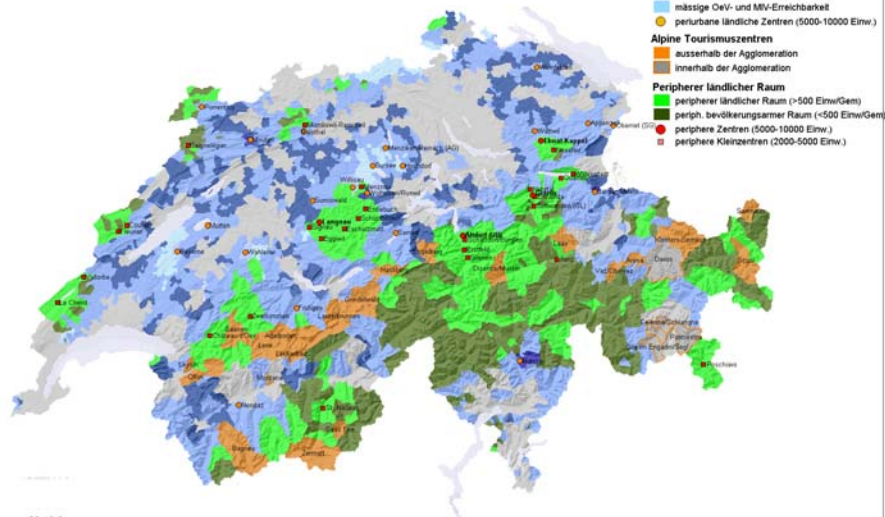
## L'«espace rural» n'existe plus!

- L'«espace rural» s'est développé en „ville terroir“.
- Un nouveau type de colonisation urbaine s'est mis en place, unique dans l'histoire. Il ne peut plus être saisi avec la notion traditionnelle du terroir (comme opposition à la ville)
- On parle toujours de l'« espace rural », par manque de nouveaux termes et à cause du pouvoir de la tradition qui maintient l'apparence.
- Le style de vie et l'économie des acteurs peuvent depuis longtemps être interprété comme urbain.
- L'„espace rural“ s'est pluralisé.
- „Fonctions urbaines“ comme chance de valeur ajoutée, cependant avec quelle capacité de charge?

### „L'espace rural“ n'exite plus

Raumtypen aufgrund verschiedener Potenziale

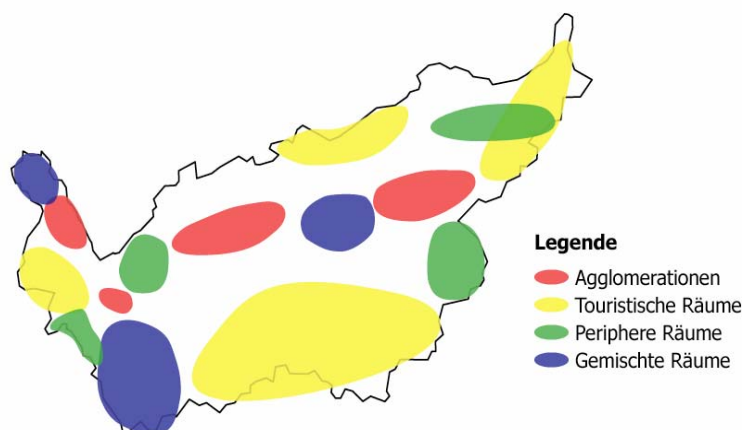
Types de territoire en fonction des potentiels



## L'«espace rural» n'existe plus!

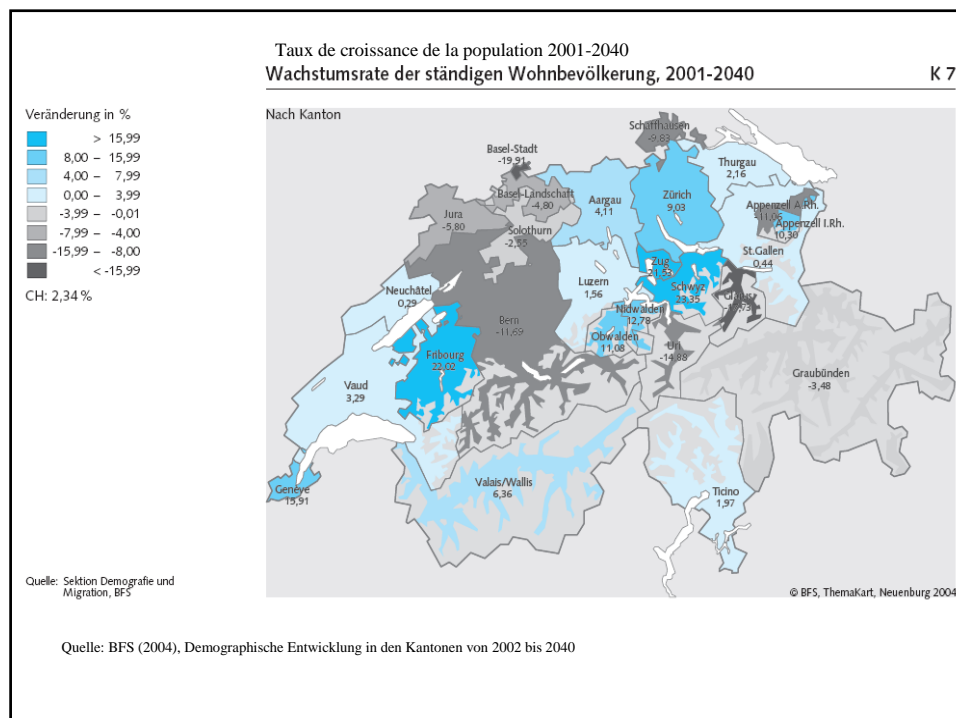
- Trois types principaux permettent la différenciation:
  - L'espace rural péri-urbain est devenu la zone d'habitation, de délasserement, d'approvisionnement des centres villes. C'est une partie de la ville étroitement soudé pour toutes les relations structurelles, mais qui s'est joint à la campagne traditionnelle en mutation: terroirs qui sont devenus ville depuis longtemps.
  - La périphérie de l'espace rural perd ses ressources humaines et ses activités rémunérées; c'est un espace de vidange.
  - Les espaces ruraux marqués par le tourisme sont en effervescence: la concurrence s'est non seulement renforcée sur le plan européen, mais mène vers une déqualification de nombreuses petites destinations.

### L'exemple de la division du territoire du canton du Valais



Quelle: Thierstein, Alain; Abegg, Christof; Rey, Michel; Pfister Giaouque, Barbara; Natrup, Wilhelm; Thoma, Matthias (2004): Liberalisierung öffentlicher Dienstleistungen. Auswirkungen auf Unternehmen im Berggebiet. Bern, Stuttgart, Wien: Haupt.

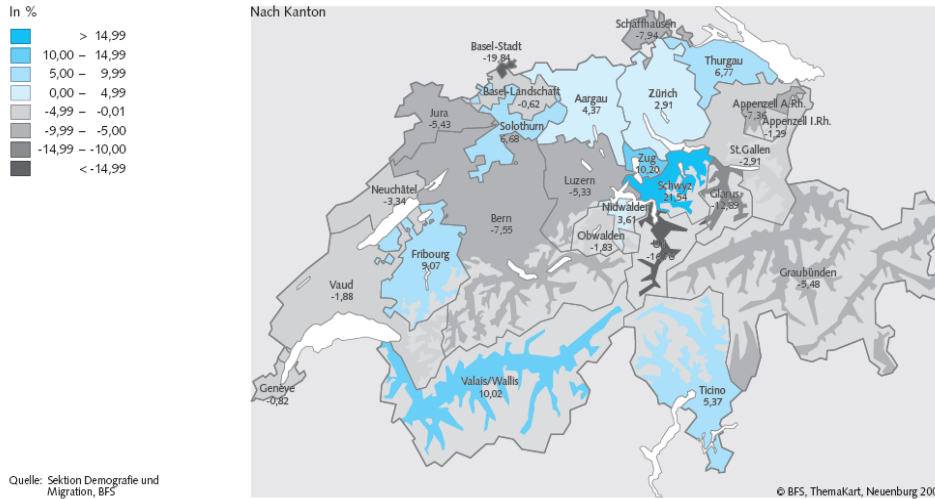
# Que reconnaissons-nous?





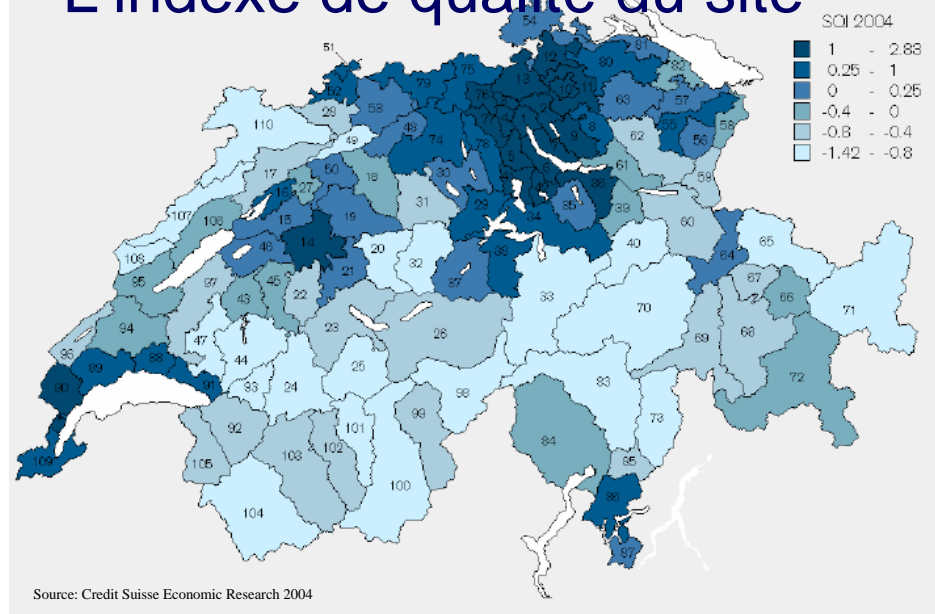
Croissance sur la base des soldes des migrations intercantionales 2001-2040  
 Wachstum auf Grund des interkantonalen Wanderungssaldos, 2001-2040

K 10



Quelle: BFS (2004), Demographische Entwicklung in den Kantonen von 2002 bis 2040

L'index de qualité du site

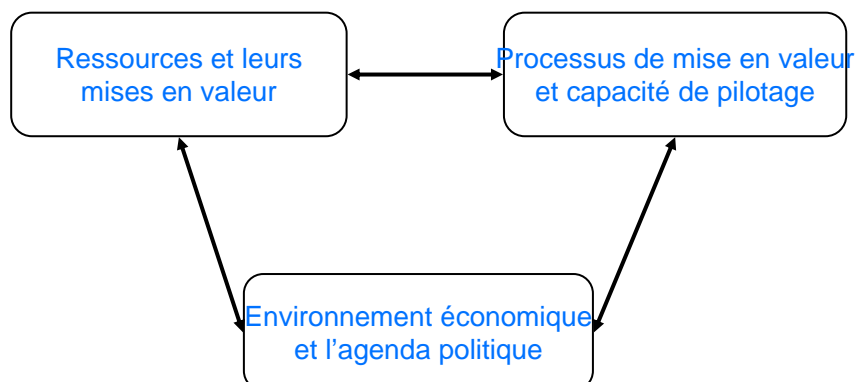


## Concurrence du site

### La concurrence tourne autour de 5 facteurs principaux:

- La concurrence pour le capital, pour les investissements productifs d'entreprises privées
- La concurrence pour la main d'oeuvre qualifiée
- La concurrence pour les investissements publics souhaités (p.ex. Hautes écoles, infrastructure, TransRapid)
- La concurrence pour un environnement intact, pour être épargné des investissements publics non souhaités (p.ex. incinération des ordures, stockage définitif, TransRapid)
- La concurrence pour l'attention et l'image

## L'avenir des espaces ruraux. Effets de changement du processus de développement



Quels sont les besoins  
des entreprises dans les  
zones périphériques?



## Libéralisation des prestations de service publiques: Réflexions entre l'économie et la politique

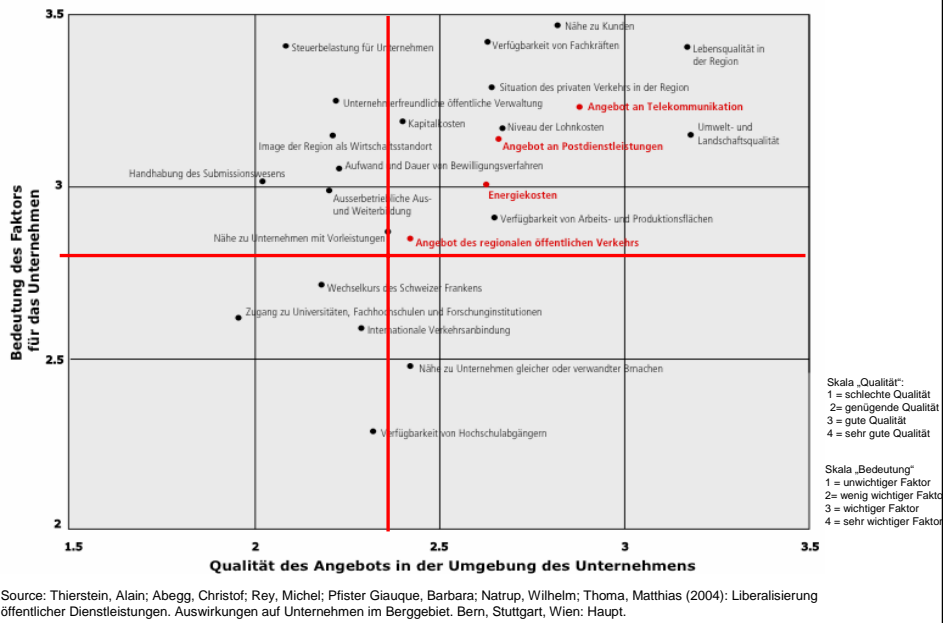
«Damit die Post im  
Dienste der KMU bleibt.»

Ja zur Post!

JA zur Initiative

Initiative für ein besseres  
Postnetz 2013-2017

## Prestations publiques comme partie des facteurs concurrentiels



## Impacts territoriaux de la libéralisation

### Centres de la périphérie

- pas d'inconvénients dûs à la situation territoriale
- pas d'autres impacts négatifs attendus

### Périphérie de la périphérie

- Effets négatifs resp. inconvénient général dû à la libéralisation
- Crainte d'autres inconvénients

➔ La libéralisation renforce d'une manière générale la polarisation territoriale de l'espace alpin

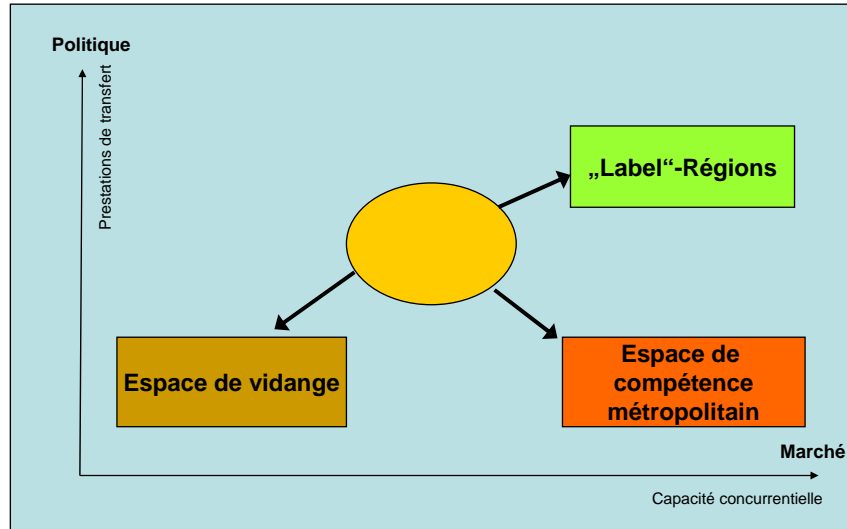
## Qu'apprend-on?

- L'approvisionnement suffisant en prestation de service publique est une condition nécessaire, mais pas suffisante pour la capacité concurrentielle des territoires.
- Un approvisionnement performant en télécommunication est la prestation de service primordiale souvent mise à disposition par les pouvoirs publics
- Chance pour les zones périphériques: Triple Play - l'intégration des données, du son et de l'image dans un moyen de communication (câble à large bande)
- Les entreprises ont besoin de facteurs additionnels que les pouvoirs publics ne peuvent garantir

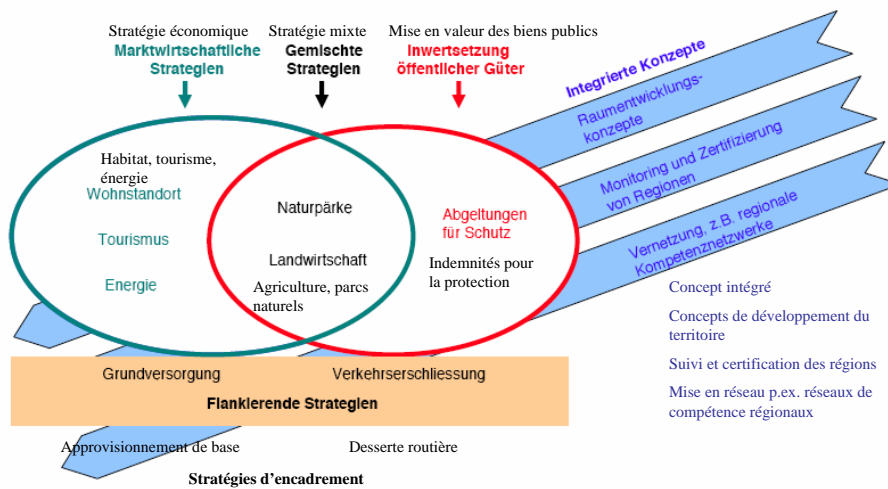
## Que faire?



# Options d'actions



# Stratégies pour la mise en valeur des ressources dans les espaces ruraux

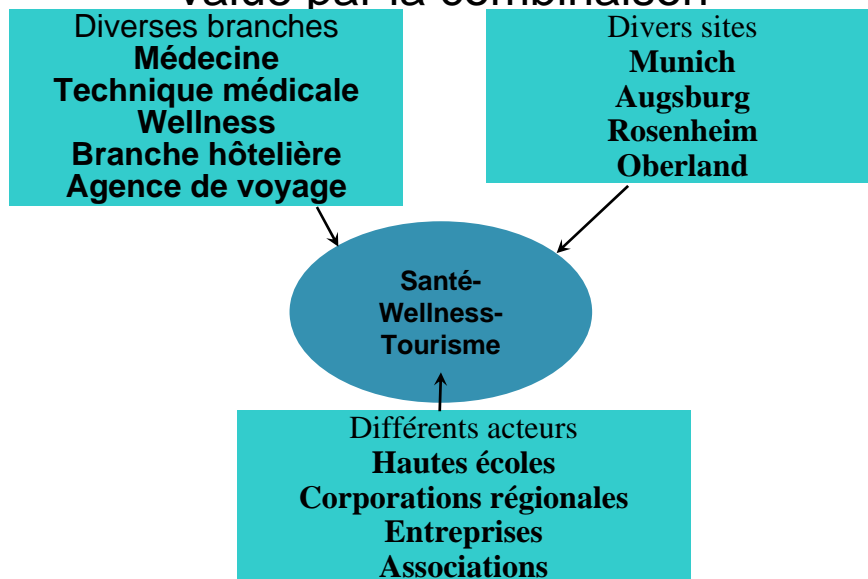


La région  
métropolitaine  
de Munich est  
forte par son  
élément  
constitutif!

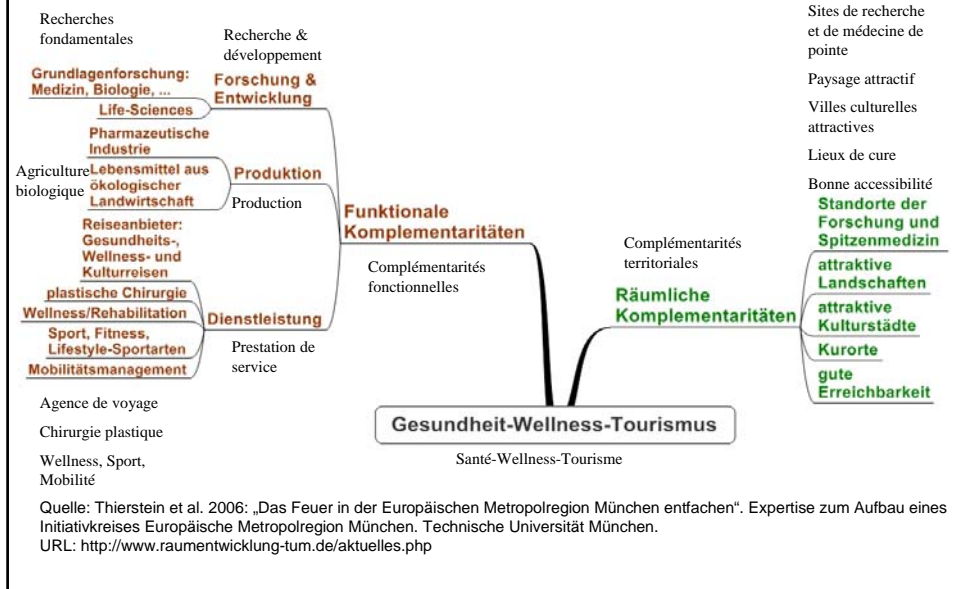


Source: Thierstein et al. 2006: „Das Feuer in der Europäischen Metropolregion München entfachen“. Expertise zum Aufbau eines Initiativkreises Europäische Metropolregion München. Technische Universität München.  
URL: <http://www.raumentwicklung-tum.de/aktuelles.php>

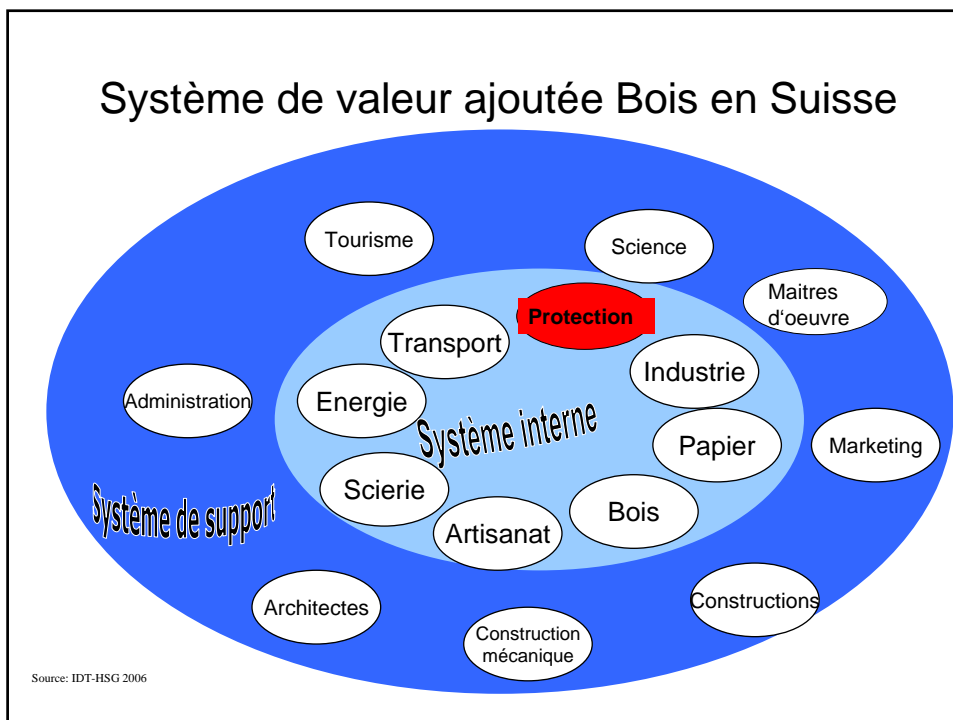
## Système de valeur ajoutée crée la plus-value par la combinaison



## L'histoire de la valeur ajoutée pour la région métropolitaine de Munich



## Système de valeur ajoutée Bois en Suisse





Merci pour votre  
attention

