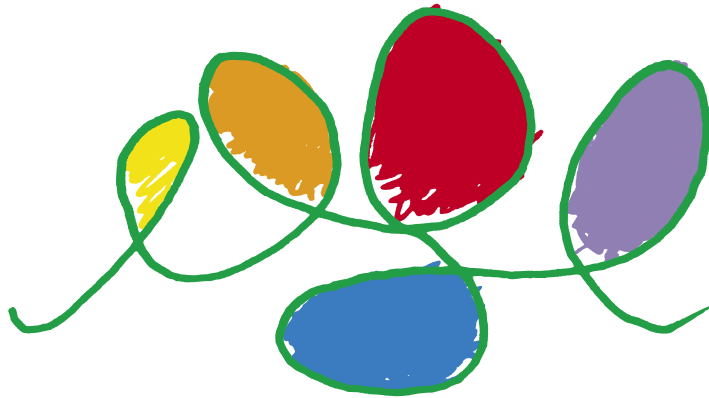


# PARTNER BETRIEB



Biosphärenpark  
Großes Walsertal

DER NATUR VERPFLICHTET

## Vorwort

Seit 2000 ist das Große Walsertal im Herzen Vorarlbergs mit dem UNESCO-Prädikat Biosphärenpark ausgezeichnet und damit Modellregion für naturverträgliches Leben und Wirtschaften. Über diese Auszeichnung freuen wir uns sehr, sie verpflichtet aber auch – gegenüber der UNESCO genauso wie gegenüber unseren Gästen. Erwartet werden eine intakte Natur- und Kulturlandschaft und ein schonender Umgang mit den vorhandenen Ressourcen ebenso wie Kultur und lebendiges Brauchtum.

Biosphärenparks sind Lebens- und Wirtschaftsräume, die beispielgebend sind für naturverträgliches Wirtschaften. Dies sichtbar zu machen und zu fördern ist Aufgabe des Biosphärenpark Managements und wird in unterschiedlichen Projekten umgesetzt: Das Projekt „Label Partnerbetrieb“ vereint Tourismusbetriebe, die tatkräftig hinter dem Motto des Biosphärenparks Großes Walsertal stehen, „die Natur zu nutzen, ohne ihr zu schaden“. 2002 wurden gemeinsam mit einem überaus motivierten Projektteam Kriterien erarbeitet, um diese Philosophie in der Region umzusetzen. Die Kriterien beinhalten ein Bekenntnis zu Produkten aus der Region und regionalen Wertschöpfungskreisläufen, zu umweltbewusstem Verhalten und guter Zusammenarbeit. 34 Betriebe erklärten sich 2002 auf Anhieb bereit, sich zur Einhaltung der Kriterien zu verpflichten.

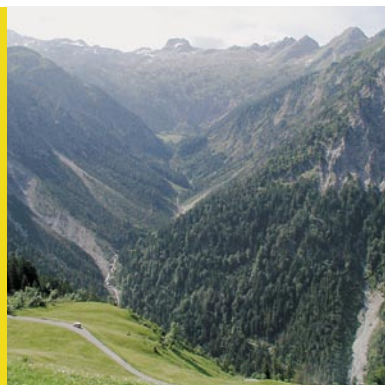
Inzwischen sind weitere Betriebe dazugekommen. – Dies ist ein großer Erfolg in den Bemühungen, die Anliegen des Biosphärenparks Großes Walsertal mit Leben zu erfüllen.

Das Label Biosphärenpark ist jeweils für zwei Jahre gültig und wurde 2004 und aktuell 2006 neu aufgelegt. Vor jeder Neuauflage werden die Partnerbetriebe besucht und die Einhaltung der Kriterien überprüft. Zu unserer Freude haben auch 2006 beinahe alle Partnerbetriebe ihre Mitgliedschaft verlängert. Außerdem heißen wir vier neue Partnerbetriebe herzlich willkommen! Der Erfolg des Projekts „Label Partnerbetrieb“ zeigt die Bereitschaft der Tourismusbetriebe im Tal, sich für naturverträgliches Wirtschaften einzusetzen und die Philosophie des Biosphärenparks weiter zu tragen.

Im Rahmen des EU LIFE Projekts EcoMonte wurden 2004 vier der Biosphärenpark Partnerbetriebe mit dem Österreichischen Umweltzeichen für Tourismus ausgezeichnet. – Eine Bilanz, über die wir uns sehr freuen. Denn Betriebe, die diese begehrte Umweltauszeichnung erhalten haben, sind eine wertvolle Bereicherung für naturnahen, ökologisch orientierten Tourismus im Großen Walsertal.

Wir wünschen den Partnerbetrieben und den Umweltzeichen-Betrieben viel Erfolg!

REGIO Obmann Josef Türtscher und  
Biosphärenparkmanagerin Dlin Ruth Moser



# Ernennung zum Partnerbetrieb Biosphärenpark

Ein touristischer Betrieb kann beim Biosphärenpark Management die Ernennung zum „Partnerbetrieb Biosphärenpark“ beantragen. Dafür ist der Nachweis zu erbringen, dass die Anforderungen gemäß nachfolgender Grundvoraussetzungen und Muss-Kriterien erfüllt sind. Außerdem verpflichtet sich der Betrieb, die „Biosphärenpark – Partnerbetriebe“ Glastafel an gut sichtbarer Stelle im Außenbereich anzubringen.

## **Betriebliche Grundvoraussetzungen**

1. Partnerbetriebe eignen sich und ihren Mitarbeiterinnen und Mitarbeitern die Kompetenz an, persönlich Grundinformationen über den Biosphärenpark an ihre Gäste weiter zu geben.
2. Von einem Partnerbetrieb wird erwartet, dass er im Vorfeld des alljährlichen Tourismustags am Partnerbetriebe Treffen sowie bei der jährlichen Weiterbildungsveranstaltung für Partnerbetriebe teilnimmt, sofern keine triftigen Gründe vorliegen.
3. Partner legen an einem zentralen Ort im Betrieb und/oder in den Gästezimmern die aktuellsten Prospekte und Informationen über Sehenswürdigkeiten, Veranstaltungen und Aktivitäten des Biosphärenparks gut sichtbar auf (zumindest: Partnerbetrieb Prospekt, Sommerprogramm, Talprospekt „Komm' lass uns die Welt umarmen, Imageprospekt „Modellregion mit Zukunft“, Grundinformationen zu Bergbahnen und Bussen). Wanderkarten sowie Fahrpläne für den öffentlichen Verkehr sind erhältlich.
4. Partnerbetriebe zeigen sich bei der Überprüfung der Kriterien hilfsbereit.



## **Muss-Kriterien**

5. Partnerbetriebe verwenden für neue Drucksachen (Prospekte, Briefpapier) das offizielle Logo „Partnerbetrieb Biosphärenpark“.
6. Bei Angeboten und Reservierungsbestätigungen wird den Gästen eine Anfahrtsskizze bzw. Fahrplaninformationen zur Nutzung der öffentlichen Verkehrsmittel für die Anreise und die Fortbewegung im Biosphärenpark zugeschickt. Bei Bedarf organisieren Partnerbetriebe einen Abholservice für Reisende, die mit öffentlichen Verkehrsmitteln anreisen.
7. Partnerbetriebe empfehlen den Gästen bei Vollbelegung einen anderen – vergleichbaren – Biosphärenpark Partnerbetrieb.
8. Partnerbetriebe stellen den Gästen kostenlos Quellwasser in Biosphärenpark Krügen und/oder Biosphärenpark Gläsern zur Verfügung. Beherbergungsbetriebe richten eine Wasserecke mit Biosphärenpark Krügen und Gläsern ein, in der sich die Gäste mit frischem Quellwasser versorgen können. Privatzimmervermieter stellen ihren Gästen in den Gästezimmern Biosphärenpark Gläser zur Verfügung. In reinen Restaurantbetrieben wird Quellwasser in Biosphärenpark Gläsern zusätzlich zu anderen Bestellungen kostenlos gereicht.

# Kriterien

9. Partnerbetriebe bieten regionale Produkte an. Ferienwohnungs- und Hüttenanbieter legen in ihrer Unterkunft verpflichtend eine Liste mit den Nahversorgungsgeschäften auf, in denen auch regionale Produkte bezogen werden können.

**Milchprodukte (mind. 50%):** Milch, Topfen, Walserstolz und regionaler Käse, Butter, Joghurt, Butterschmalz, Eier, Schafkäse, Kuhmilchfrischkäse, Ziegenmilch, Ziegenkäse, Rahm

**Fleisch:** 1 regionales Fleischprodukt

**Getränke:** Bergtee verpflichtend, saisonal ein regionaler Sirup, Fruchtsäfte aus der Region

**Schnäpse und Liköre:** mindestens ein Lieferant aus dem Biosphärenpark Großes Walsertal

10. Partnerbetriebe (außer Ferienwohnungen, Selbstversorgerhütten und Gasthäuser) bieten ein spezielles Biosphärenpark-Frühstück mit mindestens 6 einheimischen und entsprechend beschrifteten Biosphärenpark Produkten an.

11. Partnerbetriebe (außer Ferienwohnungen) bieten den heimischen Bergkäse (Walserstolz, Alpkäse) sowie den Biosphärenpark Bergtee an.

12. Partnerbetriebe machen in ihrer Speisekarte bei allen regionalen Biosphärenpark Produkten auf ihre Herkunft aufmerksam und geben Grundinformationen über den Biosphärenpark.

13. Partnerbetrieben ist das umweltbewusste Verhalten im eigenen Betrieb ein besonderes Anliegen. Partnerbetriebe halten sich an mindestens eine der folgenden Vorgaben:

- Einkauf von Produkten in abfallarmen Verpackungen (in Großgebinden) und sparsame Verwendung von Einzelverpackungen
- Hinweis in den Gästezimmern auf Wäscheverbrauch
- Für anfallende Reinigungsarbeiten werden nur umweltfreundliche Putz- und Waschmittel verwendet
- In den Partnerbetrieben kommt nur torfarme bzw. torffreie Blumenerde zur Gartengestaltung zum Einsatz
- In Partnerbetrieben wird für Briefpapier und Drucksorten nur Recyclingpapier verwendet



# Credo

## **Im Bewusstsein,**

- dass die Auszeichnung mit dem UNESCO-Prädikat Biosphärenpark mit dem Bekenntnis zu regionalem Wirtschaften verbunden ist,
- dass wirtschaftlicher Erfolg langfristig nur mit einem qualitativ hoch stehenden Angebot möglich ist und
- dass jede und jeder Einzelne mit dem eigenen Verhalten einen bedeutenden Beitrag zur für Gäste so wichtigen Gesamtqualität leisten kann,

## **verpflichtet sich ein Partnerbetrieb des Biosphärenparks Großes Walsertal zu den folgenden Grundsätzen:**

- Umweltverträgliche Nutzung der Natur- und Kulturlandschaft und der Ressourcen: Intakte Alpen und Wälder sind ideale Orte für einen entspannenden, genussvollen und abwechslungsreichen Aufenthalt.
- Motivation aller Mitarbeiterinnen und Mitarbeiter zu einfühlsamem und zuvorkommendem Verhalten gegenüber den Gästen: Gastfreundlichkeit ist Trumpf.
- Innovative Orientierung an typischen Eigenheiten des Großen Walsertals: Identität als selbstbewusste Einzigartigkeit.
- Angemessenes Preis-Leistungsverhältnis in allen Leistungsbereichen: Leistung hat Vorrang vor Werbung.
- Gemeinsame Weiterentwicklung des gesamten touristischen Leistungsbündels: Solidarität ist Garant von Nachhaltigkeit.
- Einhaltung aller vorgegebenen Kriterien: Laufende Qualitätssicherung und Qualitätsentwicklung sind die Change für die Region.

**Darüber hinaus gelten die aktuellen Grundvoraussetzungen und Muss-Kriterien, die 2006 für die Neuauflage des Labels Partnerbetriebe erarbeitet wurden.**



## Einhaltung der Kriterien

Die Einhaltung der Kriterien wird durch jeweils eine/n VertreterIn des Biosphärenpark Managements und der Partnerbetriebe einmal jährlich in der Hauptsaison überprüft. Die Kontrollen werden 1-2 Tage im Voraus beim Chef persönlich angekündigt. Bei Verhinderung des Betriebs aus triftigen Gründen wird kein Ersatztermin vereinbart, dafür wird der Betrieb bei den nächsten Besuchsterminen wieder kontaktiert. Sind alle Kriterien erfüllt, erhält der Betrieb eine schriftliche Bestätigung über den Weiterbestand des Labels, auch Verbesserungsempfehlungen können in dieser Bestätigung enthalten sein. Bei Nichterfüllung von einem oder mehreren Kriterien wird eine Nachfrist von 14 Tagen gewährt und ein Nachaudit durchgeführt, bei dem wiederum jeweils 1 VertreterIn des Biosphärenpark Managements und der Partnerbetriebe anwesend sind. Betriebe haben die Möglichkeit, eine kostenpflichtige Beratung in Anspruch zu nehmen. Sollten nach der Nachfrist immer noch Mängel feststellbar sein, werden die anderen Partnerbetriebe mittels e-mail darüber informiert und dem Betrieb wird das Label vorerst aberkannt.





# Organisation

Die strategische Gesamtverantwortung des Projekts „Touristische Partnerbetriebe Biosphärenpark“ liegt beim Biosphärenpark Kuratorium. Dessen Kernaufgaben sind die Vergabe des Labels „Partnerbetrieb Biosphärenpark Großes Walsertal“, die Weiterentwicklung des Projekts, die Wahl der Labelbetreuer sowie Finanzaufsicht und Festlegung der Partnerbeiträge. Das Kuratorium ist auch die Rekursinstanz.

Die operative Verantwortung liegt bei der Labelbetreuung. Diese besteht aus VertreterInnen des Biosphärenpark Managements und VertreterInnen der Partnerbetriebe. Die Labelbetreuung ist verantwortlich für die Erstkontrolle und laufende Überprüfung der Einhaltung der Kriterien, Administration und Inkasso der Beiträge, Behandlung von Reklamationen, Planung von Aktionen wie Schulungen, Zusammenkünfte etc. sowie Berichterstattung und Einbringen von Vorschlägen für die Weiterentwicklung des Projekts.

### Gebühren

Erstzertifizierung (inkl. Glastafel), einmalig	80,- €
Beherbergungsbetriebe bis 10 Betten und Selbstversorger	30,- € / Jahr
Beherbergungsbetriebe 11-40 Betten, reine Restaurantbetriebe	60,- € / Jahr
Beherbergungsbetriebe mehr als 40 Betten	80,- € / Jahr
Auf Wunsch: persönliche Mitarbeiterschulung im Betrieb durch eine/n Beauftragte/n des Biosphärenpark Managements	30,- € / Schulung



# Partnerbetriebe

Biosphärenpark Großes Walsertal (Stand 8.9.2006)

### Hotels

#### Hotel Faschina\*\*\*\*

Familie Hildegard und Frank Sperger, Faschina 55, 6733 Fontanella  
Tel. +43 (05510) 224 Fax +43 (05510) 224-26, hotel@faschina.at, www.hotel-faschina.at

#### Vitalhotel Walserhof\*\*\*\*

Erich und Marco Ganner, Faschina 66, 6733 Fontanella  
Tel. +43 (05510) 217, Fax +43 (05510) 217-13, hotel.walserhof@faschina.at, www.walserhof.at

#### Hotel Alphof\*\*\*

Familie Annelies u. Michael Kohler, Nr. 78, 6733 Faschina  
Tel. +43 (05510) 215, Fax +43 (05510) 2158, info@alphof.at, www.alphof.at

#### Sport Hotel Domig\*\*\*

Familie Domig, Nr. 92, 6733 Faschina, Tel. +43 (05510) 2060  
Fax +43 (05510) 2064, domig@faschina.at, www.sporthoteldomig.at

#### Hotel Kreuz\*\*\*

Familie Margot und Georg Türtscher, Buchboden 1, 6731 Sonntag  
Tel. +43 (05554) 5214, Fax +43 05554 52145, hotel.kreuz@aon.at, www.hotel-kreuz.info

#### Hotel Post\*\*\*

Familie Ingrid und Harry Stark, Kirchberg 23, 6733 Fontanella, Tel. +43 (05554) 5222  
Fax +43 (05554) 5167-55, hotel.post@fontanella.at, www.hotel-post.info

#### Schäfer`s Hotel\*\*\*

Familie Christine und Rainer Schäfer, Kirchberg 77, 6733 Fontanella  
Tel. +43 (05554) 5228, Fax +43 (05554) 5228-30, hotel@schaefers.at, www.schaefers.at

#### Hotel Johannishof\*\*\*

Susanne und Bruno Summer, Nr. 37, 6722 St. Gerold, Tel. +43 (05550) 2139  
Fax +43 (05550) 21394, hotel@johannishof.at, www.johannishof.at

#### Propstei St. Gerold\*\*\*

Kultur- und Seminarzentrum, 6722 St. Gerold, Tel. +43 (05550) 2121  
Fax +43 (05550) 2121-19, propstei@propstei-stgerold.at, www.propstei-stgerold.at



## Gasthöfe & Pensionen

### s'Rößle\*\*\*

Familie Andrea und Otmar Schäfer, Faschina 51, 6733 Faschina  
Tel. +43 (05510) 303, Fax +43 (05510) 3037, roessle@faschina.at, www.roessle.info

### Pension Kellaspitz

Familie Anne-Marie Eller, Kirchdorf 30, 6741 Raggal, Tel. +43 (05553) 211  
Fax +43 (05553) 80062, pension-kellaspitze@aon.at, www.tiscover.at/kellaspitze

### Cafe Pension „Zum Jäger“\*\*\*

Familie Susanne und Alexander Meyer, Buchboden 5, 6731 Sonntag  
Tel. +43 (05554) 55910, Fax +43 (05554) 5591-19, pension@zumjaeger.at, www.zumjaeger.at

### Gasthof Löwen\*\*

Familie Nigsch, Flecken 19, 6731 Sonntag  
Tel. und Fax +43 (05554) 5236 gasthofloewen@aon.at, www.tiscover.at/gasthofloewen

## Privatzimmer

### Haus Bergblick (3 Edelweiss)

Familie Aloisia und Merbod Türtscher, Buchholz 35  
6731 Sonntag, Tel. +43 (05554) 5371  
merbod.tuertscher@aon.at, www.tiscover.at/bergblick.sonntag

### Haus Hubertus (3 Edelweiss)

Frau Renate Potzel, Nr. 33, 6741 Raggal  
Tel. +43 (05553) 253, Fax +43 (05553) 253-4  
potzel.waldemar@aon.at, www.raggal.net/haushubertus

### Haus Sicher (3 Edelweiss)

Frau Marietta Sicher, Buchboden 34  
6731 Sonntag, Tel. +43 (05554) 5538  
marietta.sicher@aon.at, www.tiscover.at/pension.sicher

### Haus Müller

Renate Müller, Plankenberg 73, 6722 St. Gerold  
Tel. +43 (05550) 2146

## Ferienwohnungen

### Edelweiß Familienappartements\*\*\*

Heinz und Christine Müller, Kirchberg 31, 6733 Fontanella, Tel. +43 (05554) 5220  
Fax + 43 (05554) 5220-8, edelweiss@fontanella.at, www.edelweissferien.at

### Haus Theresia Bickel (4 Edelweiss)

Familie Theresia Bickel, Kirchberg 32, 6733 Fontanella, Tel. +43 (05554) 5180  
Fax +43 (05554) 5180-4, theresia.bickel@fontanella.at, www.theresiabickel.beep.de

### Haus Dorfblick (4 Edelweiß)

Sieglinde Nigsch, Rufana 66, 6731 Sonntag, Tel. und Fax + 43(05554) 5639  
andreas.nigsch@aon.at, www.fw-dorfblick.at

### Haus Resi (4 Edelweiss)

Resi Stark, Kirchberg 35, 6733 Fontanella  
Tel. +43 (05554) 5117, Fax +43 (05554) 5117-4, haus.resi@fontanella.at, www.tiscover.com/resi

### Bergerhof (3 Blumen)

Gerlinde und Georg Burtscher, Mittelberg 26a (privat), Mittelberg 4 (Objekt), 6733 Fontanella  
Tel. +43 (05554) 5667, gerlinde.burtscher@fontanella.at, www.bergerhof-urlaub.at

### Haus Falazera

Familie Brigitte und Norbert Eller, Falazera 154, 6741 Raggal  
Tel. und Fax +43 (05553) 324, brigitte.eller@aon.at

### Haus Fatnella

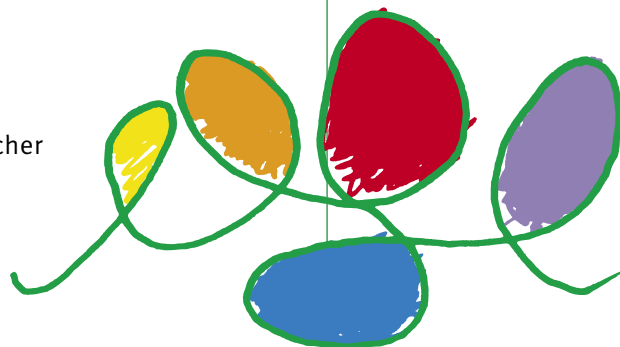
Herwig Konzett, Kirchberg 89, 6733 Fontanella, Tel. +43 (05554) 5253  
Fax +43 (05554) 5253-15, baekerei@fontanella.at, www.baekereifontanella.at

### Haus Häsischa

Familie Heleen und Robert Sparr, Marul 20, 6741 Raggal  
Tel. und Fax +43 (05553) 378 haushaesischa@raggal.net, www.raggal.net/haushaesischa

### Haus Marlies

Frau Marlies Bouzo, Kirchberg 116, 6733 Fontanella  
Tel. +43 (05554) 5223, marlies.bouzo@fontanella.at, www.tiscover.at/haus.marlies



# Partnerbetriebe



## Haus Nigsch

Familie Sonja Nigsch, Rufana 65, 6731 Sonntag, Tel. +43 (05554) 5612  
Fax +43 (05554) 5612-4, familie.nigsch@aon.at, www.tiscover.at/hausnigsch

## Haus Pfnüller

Frau Marianne Konzett, Kirchberg 88, 6733 Fontanella  
Tel. und Fax +43 (05554) 5279, fam.konzett@aon.at

## Haus Rauch Faschina

OEG Geschwister Rauch, Frau Brigitta Tomaselli, Hnr. 73, 6822 Röns (privat)  
Tel. +43 (05524) 8115, Fax +43 (05524 29904), haus.rauch@faschina.at, www.tiscover.at/haus.rauch

## Haus Stefan

Familie Stefan Stark, Kirchberg 118, 6733 Fontanella  
Tel. +43 (05554) 20020, stefan.stark@fontanella.at, www.fontanella.at

## Privatzimmer und Ferienwohnungen

### Haus Türtschhof (3 Edelweiss)

Familie Irene und Anton Stark, Buchholz 27, 6731 Sonntag  
Tel. und Fax +43 (05554) 5230, www.tiscover.at/tuertschhof

### Haus Bischof

Familie Bischof, Buchholz 4, 6731 Sonntag  
Tel. und Fax +43 (05554) 5662  
ch.bischof@vol.at, www.tiscover.at/hausbischof

### Haus Heiseler

Familie Mathilde und Edelbert Heiseler, Boden 60  
6731 Sonntag, Tel. +43 (05554) 5145, Fax +43 (05554) 5513  
office.heiseler@aon.at, www.heiseler.at

## Ferienhäuser/Hütten

### Duck-Di-Hütte auf der Alpe Unterpartnom

Familie I. Türtscher, Nr. 51, 6723 Blons (privat)  
Tel. und Fax +43 (05553) 488, duckdihuetten@hotmail.com, www.duckdihuetten.de.vu

### Enzian Hütte auf der Alpe Unterpartnom

Herr Wilfried Türtscher, Seeberg 25, 6731 Sonntag (privat)  
Tel. +43 (0664) 6255612 wilfried.tuertscher@vorarlberg.at

### Gästehaus Alpenrose in Sonntag

Herr Rainer Ulrich, Begschlechts 9, D-88299 Leutkirch (privat)  
Tel. +49 (07561) 9151898, Fax + 49 (07561) 9151899  
webmaster@alpenrose-gaestehaus-grosses-walsertal.de  
www.alpenrose-gaestehaus-grosses-walsertal.de

## Restaurantbetriebe

### Gasthaus Sonne

Daniel Fehr, Jagdbergstraße 29, 6721 Thüringerberg  
Tel. +43 (05550) 2419, Fax +43 (05550) 20247, info@ghsonne.at, www.ghsonne.at

### Pizzeria Molto Bene

Herr Thomas Schwarz, Nr 139, 6741 Raggal  
Tel. und Fax +43 (05553) 386, moltobene@aon.at, www.moltobene.info





## Das österreichische Umweltzeichen für Tourismusbetriebe

Das Österreichische Umweltzeichen für Tourismusbetriebe ist eine gemeinsame Initiative des Bundesministeriums für Land- und Forstwirtschaft, Umwelt und Wasserwirtschaft und des Bundesministeriums für Wirtschaft und Arbeit. Alle Arten von Beherbergungs- und Gastronomiebetrieben - vom 5-Sterne-Hotel bis zur Frühstückspension, von der alpinen Schutzhütte bis zum Campingplatz – können diese Umweltauszeichnung erlangen. Fachliche Grundvoraussetzung für die Verleihung des Umweltzeichens ist - neben der Einhaltung aller einschlägigen Gesetze und Verordnungen - die Erfüllung eines Kriterienkatalogs mit MUSS- und SOLL-Kriterien. Anhand dieser Kriterienliste werden Tourismusbetriebe ganzheitlich beurteilt, wobei Anforderungen in folgenden Bereichen gestellt werden:

- Soziales / Information
- Mobilität / Verkehr
- Lebensmittel / Küche / Service
- Waschen und Reinigen / Hygiene / Chemie
- Bauausführung / Ausstattung / Einrichtung / Außenbereich
- Energieversorgung / Energiesparen / Geräteausstattung
- Wasser / Abfall / Abwasser
- Büromaterial und Druckaufträge
- Luft / Lärm

Die Kriterien werden alle drei Jahre an die neuesten wissenschaftlichen und technischen Erkenntnisse angepasst.

Ökologische Aspekte – wie beispielsweise umweltverträglicher Verkehr, sparsamer Umgang mit materiellen Ressourcen und Energie oder die Verwendung umweltfreundlicher Putz- und Waschmittel – sind für immer mehr Menschen auch bei der Planung ihres Urlaubs wichtig. Gerade in Biosphärenparks lebt der Tourismus von der intakten Natur- und Kulturlandschaft. Daher ist es besonders erfreulich, dass vier der Tourismusbetriebe im Biosphärenpark Großes Walsertal seit 2004 mit dem Österreichischen Umweltzeichen für Tourismusbetriebe ausgezeichnet sind und so ihr Engagement für naturverträgliches Wirtschaften tatkräftig unter Beweis stellen.

Weiterführende Informationen zum Österreichischen Umweltzeichen finden Sie unter: [www.umweltzeichen.at/tourismus](http://www.umweltzeichen.at/tourismus)



# Die Umweltzeichen Tourismusbetriebe im Biosphärenpark Großes Walsertal



**Vitalhotel Walserhof\*\*\*\***  
Erich und Marco Ganner  
Faschina 66  
A-6733 Fontanella  
T +43 (05510) 217  
F +43 (05510) 217-13  
hotel.walserhof@faschina.at  
www.walserhof.at



**Hotel Kreuz\*\*\***  
Familie Margot und  
Georg Türtscher  
Buchboden 1  
A-6731 Sonntag  
T +43 (05554) 5214  
F +43 (05554) 5214-5  
hotel.kreuz@aon.at  
www.hotel-kreuz.info



**Propstei St. Gerold\*\*\***  
Kultur- und Seminarzentrum  
A-6722 St. Gerold  
T +43 (05550) 2121  
F +43 (05550) 2121-19  
propstei@propstei-stgerold.at  
www.propstei-stgerold.at



**Schäfer's Hotel\*\*\***  
Familie Christine und  
Rainer Schäfer  
Kirchberg 77  
A-6733 Fontanella  
T +43 (05554) 5228  
F +43 (05554) 5228-30  
hotel@schaefers.at  
www.schaefers.at





Biosphärenpark  
Großes Walsertal  
MANAGEMENT

Inpressum

Herausgeber: REGIO Großes Walsertal  
Biosphärenparkmanagement  
Jagdbergstr. 272  
6721 Thüringerberg  
[www.grosseswalsertal.at](http://www.grosseswalsertal.at)  
Fotos: Biosphärenparkmanagement  
Thüringerberg  
Gestaltung: Caldonazzi / Kerbleder, Frastanz  
Oktober 2006



Verein Großes Walsertal Tourismus  
Kirchberg 27, A-6733 Fontanella  
T +43 55 54 5150, F +43 55 54 5150-34  
[info@walsertal.at](mailto:info@walsertal.at)  
[www.walsertal.at](http://www.walsertal.at)

Der Biosphärenpark Großes Walsertal  
wird finanziell unterstützt durch:

